

Gemeinde Beatenberg



Jahresrechnung

2015

Inhaltsverzeichnis

Vorbericht	I – XIV
Übersicht über die Jahresrechnung	1
Finanzierungsausweis	2
Zusammenzug der Bestandesrechnung	3
Zusammenzug der Laufenden Rechnung nach Funktionen	4
Zusammenzug der Laufenden Rechnung nach Arten	5 – 7
Zusammenzug der Investitionsrechnung nach Arten	8
Abschreibungstabelle	9 - 10
Verpflichtungskreditkontrolle	11
Nachkreditstabelle	12 – 14
Laufende Rechnung	15 – 35
Investitionsrechnung	36 – 38
Bestandesrechnung	39 – 44
Anhang:	
- Eventualverpflichtungen und Brandversicherungswerte von Sachanlagen	Anhang 1
- Liegenschaftsverzeichnis	Anhang 2
- Wiederbeschaffungswerte und Einlagen in die Spezialfinanzierung Wasser	Anhang 3
- Wiederbeschaffungswerte und Einlagen in die Spezialfinanzierung Abwasser	Anhang 4
Bestätigungsbericht Rechnungsprüfung	

Vorbericht

1 Rechnungsführung

Die vorliegende Jahresrechnung 2015 der Einwohnergemeinde Beatenberg wurde nach dem "Harmonisierten Rechnungsmodell" (HRM1) des Kantons Bern erstellt. Für die Buchhaltung standen die EDV-Anlage des Rechenzentrums Interlaken und die Software der Firma Dialog AG zur Verfügung. Verantwortlich für die Rechnungsführung ist Urs Schweizer, Finanzverwalter Beatenberg, im Amt seit 1. Juli 2006.

2 Grundlagenrechnung

Als Grundlagenrechnung diente die am 13. April 2015 abgelegte und von der Gemeindeversammlung am 5. Juni 2015 genehmigte Jahresrechnung 2014.

3 Voranschlag und Steueranlage

Der Voranschlag für das Jahr 2015 mit einem Ertragsüberschuss von Fr. 40'000.00 wurde von der Gemeindeversammlung am 5. Dezember 2014 mit folgenden Ansätzen beschlossen:

Gemeindesteueranlage	1.98
Liegenschaftssteuer	1.5 ‰ des amtlichen Wertes
Hundetaxe	Gebührenreglement vom 7. Juni 2013
Wassergebühren	Wasserversorgungsreglement mit Gebührenreglement vom 8. Dezember 2000
Abwassergebühren	Abwasserentsorgungsreglement mit Gebührenreglement vom 8. Dezember 2000
Abfallgebühren	Abfallreglement mit Gebührentarif vom 1. Dezember 2005

4 Die wichtigsten Geschäftsfälle

Die nachfolgenden Ereignisse haben das Ergebnis der Jahresrechnung 2015 massgeblich beeinflusst:

- Mehreinnahmen von Fr. 71'632.85 auf Konto 900.400.02 Vermögenssteuern natürliche Personen.
- Minderertrag von Fr. 77'124.80 bei den Steuerteilungen zu Lasten Gemeinde, natürliche Personen.
- Mehreinnahmen von Fr. 90'396.95 auf Konto 901.403.01 Grundstückgewinnsteuern.
- Minderaufwand von Fr. 36'972.50 bei den Zinsen auf mittel- und langfristigen Schulden.
- Minderaufwand bei den harmonisierten Abschreibungen Verwaltungsvermögen von Fr. 106'071.35.
- Übrige Abschreibungen auf dem Verwaltungsvermögen von Fr. 170'000.00 unter Vorbehalt der Zustimmung durch die Gemeindeversammlung vom 3. Juni 2016.
- Übrige Abschreibungen Darlehen und Beteiligungen (Aktien Niederhornbahn AG) Fr. 170'000.00. Diese Abschreibung musste nach Absprache mit dem Revisionsorgan vorgenommen werden, damit die Aktien der Niederhornbahn AG dem Steuerwert entsprechen. Es handelt sich hierbei um eine gebundene Ausgabe die in der Kompetenz des Gemeinderates lag.
- Einnahmen aus Planungsmehrwerten und Grundeigentümerbeiträgen Fr. 118'710.95 auf Konto 790.439.01. Dieser Betrag wurde über das Konto 990.332.02 wieder abgeschrieben (Kompetenz Gemeindeversammlung).

- Buchgewinn von Fr. 200'000.00 durch die Aufwertung des Schulhausareals Schmocken. Diese Aufwertung war bereits im Voranschlag 2015 enthalten (Gemeindeversammlungsbeschluss vom 5. Dezember 2014).
- Bis im Rechnungsjahr 2013 wurden die Internen Verrechnungen der Verwaltung an die Spezialfinanzierungen Wasser, Abwasser und Kehrrecht pauschal bzw. nach den Rapporten des Werkhospersonals vorgenommen. Die Internen Verrechnungen gemäss den Gemeinderatsbeschlüssen vom 23. März 2015 und vom 14. März 2016 der Funktion 0 „Allgemeine Verwaltung“ und der Funktion 620 „Gemeindestrassen“ werden ab dem Rechnungsjahr 2014 nach den massgebenden Vollkosten an die Spezialfinanzierungen intern weiterverrechnet. Dieses Verrechnungsmodell lehnt sich an das Handbuch Gemeindefinanzen, 4.6.5.2, Interne Verrechnungen auf Vollkostenbasis, an.
- In der Investitionsrechnung der Spezialfinanzierung Abwasserentsorgung resultierte ein Einnahmenüberschuss von Fr. 156'012.60. Da in diesem Bereich kein abzuschreibendes Verwaltungsvermögen vorhanden ist, ist dieser Einnahmenüberschuss nach der Kontentechnik von HRM1 der Laufenden Rechnung der Spezialfinanzierung Abwasserentsorgung gutzuschreiben.

5 Kommentar zum Rechnungsergebnis

Die Jahresrechnung der Gemeinde Beatenberg schliesst per 31. Dezember 2015 wie folgt ab:

Ergebnis vor Abschreibungen

Aufwand	Fr. 5'880'420.29
Ertrag	Fr. <u>6'886'394.31</u>

Ertragsüberschuss brutto	Fr. <u>1'005'974.02</u>
--------------------------	-------------------------

Ergebnis nach Abschreibungen

Ertragsüberschuss brutto	Fr. 1'005'974.02
./. Harmonisierte Abschreibungen	Fr. 479'343.65
./. Übrige Abschreibungen Verwaltungsvermögen	Fr. 458'924.95
./. Abschreibungen Finanzvermögen	Fr. <u>40'550.36</u>

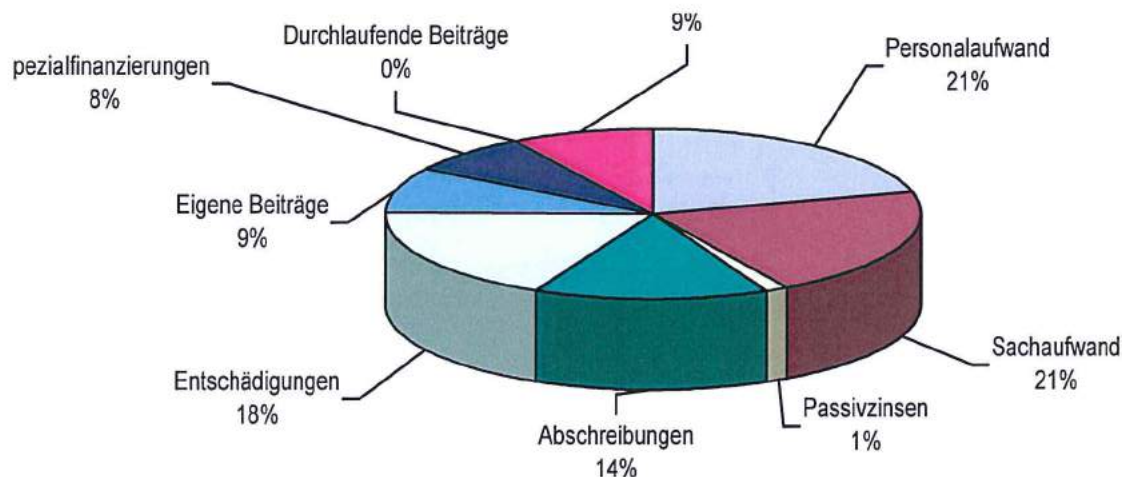
Ertragsüberschuss	Fr. <u>27'155.06</u>
--------------------------	----------------------

Vergleich Rechnung Voranschlag

Ertragsüberschuss Laufende Rechnung	Fr. 27'155.06
Ertragsüberschuss Laufende Rechnung gemäss Voranschlag	Fr. <u>40'000.00</u>

Schlechterstellung gegenüber dem Voranschlag	Fr. <u>12'844.94</u>
---	----------------------

Das Eigenkapital nach Verbuchung des Ertragsüberschusses beträgt Fr. 917'536.97. Dies entspricht 8.4 Steuerzehnteln (1/10 ca. Fr. 110'000.00).

6 Laufende Rechnung**Vergleich zum Voranschlag nach Arten****Aufwand****Personalaufwand**

Der gesamte Personalaufwand liegt um Fr. 28'843.40 unter dem budgetierten Betrag.

Sachaufwand

Der gesamte Sachaufwand (Verbrauchsmaterial, Honorare für Dienstleistungen, baulicher oder übriger Unterhalt, etc.) liegt mit Fr. 1'431'348.67 um Fr. 15'201.33 unter dem Voranschlag 2015.

Passivzinsen

Hier konnte weiterhin von den sehr tiefen Zinsen profitiert werden: Die Passivzinsen auf Konto 940.322.01 liegen mit Fr. 73'027.50 um Fr. 36'972.50 unter dem Voranschlag 2015.

Abschreibungen

Der Abschreibungsaufwand liegt mit Fr. 978'818.96 um Fr. 232'418.96 über dem budgetierten Wert. Die Angaben für die Abschreibungen Wiederbeschaffungswerte Wasser und Abwasser wurden durch das Ingenieurbüro Sterchi, Beatenberg, berechnet. Die harmonisierten Abschreibungen des Verwaltungsvermögens (Konto 990.331.01) ohne Spezialfinanzierungen sind mit Fr. 303'928.65 um Fr. 106'071.35 tiefer ausgefallen als budgetiert (Fr. 410'000.00). Im Weiteren wurden, wie unter Punkt 4 „die wichtigsten Geschäftsfälle“ erwähnt, übrige Abschreibungen auf dem Verwaltungsvermögen von Fr. 170'000.00, übrige Abschreibungen Darlehen und Beteiligungen von insgesamt Fr. 170'214.00 und übrige Abschreibungen auf den Planungsmehrwerten und Grundeigentümerbeiträgen von Fr. 118'710.95 vorgenommen.

Entschädigungen an Gemeinwesen

Die Entschädigungen an Gemeinwesen sind im Vergleich zum Voranschlag 2015 um Fr. 9'137.60 tiefer ausgefallen.

Eigene Beiträge

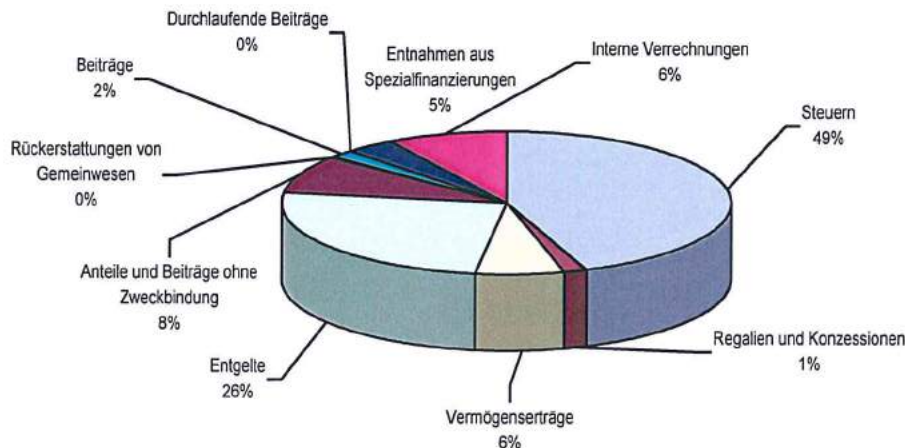
Gesamthaft liegen die eigenen Beiträge mit Fr. 599'353.35 um Fr. 40'246.65 unter dem Voranschlag 2015.

Einlagen in Spezialfinanzierungen

Die Einlagen in Spezialfinanzierungen sind mit Fr. 505'287.80 um Fr. 165'937.80 höher ausgefallen als budgetiert.

Interne Verrechnungen

Bei Internen Verrechnungen werden Personal-/Sachaufwand, Zinsen und Abschreibungen sowie Erträge zwischen den einzelnen Funktionen verrechnet. Damit kann die wirtschaftliche Aufgabenerfüllung je Bereich beurteilt werden. Die Internen Verrechnungen von Aufwand und Ertrag fielen mit Fr. 600'692.25 um Fr. 49'707.75 tiefer aus als budgetiert.

ErtragSteuern

Der Steuerertrag liegt mit gesamthaft Fr. 3'049'672.74 um Fr. 131'872.74 über dem budgetierten Wert. Die Einkommenssteuern natürliche Personen sind mit Fr. 1'796'119.50 um Fr. 36'119.50 höher ausgefallen als veranschlagt. Ebenfalls liegen die Vermögenssteuern mit Fr. 321'632.85 um Fr. 71'632.85 über dem Budget 2015. Die Steuerteilungen zu Lasten der Gemeinde, natürliche Personen (Aufwand) sind mit Fr. 137'124.80 um Fr. 77'124.80 höher ausgefallen als budgetiert. Dafür sind die Grundstückgewinnsteuern mit Fr. 180'396.95 um Fr. 90'396.95 höher ausgefallen (Mehrertrag).

Regalien und Konzessionen

In dieser Ertragsart ist die Konzession BKW AG für die Stromverteilung von Fr. 102'885.00 verbucht.

Vermögenserträge

Die Vermögenserträge sind mit Fr. 440'038.75 um Fr. 137'538.75 höher ausgefallen als budgetiert. Die Abweichung ist hauptsächlich auf einen Einnahmenüberschuss von Fr. 156'012.60 in der Investitionsrechnung der Spezialfinanzierung „Abwasserentsorgung“ zurückzuführen. Einnahmenüberschüsse in den Spezialfinanzierungen sind, sofern kein abschreibungspflichtiges Verwaltungsvermögen mehr vorhanden ist, der Laufenden Rechnung der entsprechenden Spezialfinanzierung gutzuschreiben. Im Weiteren wurde, wie dies im Voranschlag 2015 vorgesehen ist, die Aufwertung des ehemaligen Schulareals Schmocken um Fr. 200'000.00 vorgenommen.

Entgelte

Die Erträge aus den Entgelten sind mit Fr. 1'731'011.38 um Fr. 142'211.38 höher ausgefallen als im Voranschlag 2015 budgetiert. Dies ist hauptsächlich auf die Erträge aus Planungsmehrwerten von Fr. 118'710.95 zurückzuführen. Wie bereits erwähnt, mussten diese Erträge über die übrigen Abschreibungen Verwaltungsvermögen wieder abgeschrieben werden.

Anteile und Beiträge ohne Zweckbindung

Die Leistungen aus dem kantonalen Finanzausgleich sind mit Fr. 584'537.00 um Fr. 20'537.00 höher ausgefallen als veranschlagt.

Rückerstattungen

Die Rückerstattungen sind mit Fr. 29'488.05 gegenüber dem Voranschlag 2015 um Fr. 7'488.05 höher ausgefallen.

Beiträge für eigene Rechnung

Die Beiträge liegen um Fr. 28'444.89 über dem budgetierten Betrag. Dies ist hauptsächlich auf die Bruttoverbuchung betreffend dem Waldbaulichen Mehrjahresprojekt 2013 – 2026 zurückzuführen.

Entnahmen aus Spezialfinanzierungen

Die Entnahmen aus Spezialfinanzierungen sind um Fr. 227'011.70 tiefer als budgetiert ausgefallen.

Interne Verrechnungen

Die Internen Verrechnungen auf der Ertragsseite entsprechen den Internen Verrechnungen der Aufwandseite (s. Artengliederung, Aufwand, Interne Verrechnungen).

7 Laufende Rechnung Vergleich zum Voranschlag nach Funktionen

0 Allgemeine Verwaltung	Rechnung 2015	Voranschlag 2015	Rechnung 2014
(Nettoaufwand)	676'548.90	640'700.00	609'761.42

Der Nettoaufwand der Allgemeinen Verwaltung liegt um 5.6 % (Fr. 35'848.909) über dem budgetierten Betrag. Wesentliche Abweichungen zum Voranschlag sind:

- Die Löhne der Allgemeinen Verwaltung betrugen Fr. 508'476.30 gegenüber dem Budget von Fr. 511'700.00.
- Für die Verwaltung und die Schule wurden per 1. Juni 2015 Drucker und Kopierer angeschafft (Konto 029.311.02). Demgegenüber entfielen ab dem 1. Juni 2015 die Leasingraten für die Drucker und Kopierer (029.316.01).
- Die Kosten für das Regionale Rechenzentrum Interlaken (RZI) fielen gegenüber dem Voranschlag 2015 um Fr. 3'317.55 tiefer aus als budgetiert.
- Wie unter Punkt 4 „Die wichtigsten Geschäftsfälle“ bereits erwähnt, wurden die Internen Verrechnungen (Verrechnung der Kosten der Allgemeinen Verwaltung und der Gemeindestrassen in die Spezialfinanzierungen) ab der Jahresrechnung 2014 teilweise neu geregelt. Diese betrugen im Rechnungsjahr 2015 Fr. 228'716.55.

1 Öffentliche Sicherheit	Rechnung 2015	Voranschlag 2015	Rechnung 2014
(Nettoaufwand)	102'994.25	83'400.00	79'858.77

Der Nettoaufwand der Öffentlichen Sicherheit liegt Fr. 19'594.25 über dem budgetierten Wert. Wesentliche Abweichungen zum Voranschlag sind:

- Minderertrag bei den Gebühren Bauamt, -polizei von Fr. 21'701.20.
- Die Einnahmen aus den Feuerwehrdienstersatzabgaben (Konto 140.430.01) betrugen Fr. 48'653.85. Die Feuerwehrdienstersatzabgaben werden der Gemeinde Beatenberg (inklusive Ortsteil Sundlauenen) über die NESKO-Steuerbuchhaltung gutgeschrieben. Der Ortsteil Sundlauenen ist jedoch mittels Vereinbarung dem Gemeindeverband Feuerwehr Bödeli angeschlossen. Die rückwirkende Ablieferung (Jahre 2010 – 2014) der Feuerwehrdienstersatzabgaben von Fr. 30'000.00 betreffend Ortsteil Sundlauenen wurden im Rechnungsjahr 2015 bezahlt. Demgegenüber wurde die im Rechnungsjahr 2014 gebildete Rückstellung für die Feuerwehrdienstersatzabgabe betreffend Ortsteil Sundlauenen von Fr. 20'000.00 aufgelöst. Zudem ist ab dem Rechnungsjahr 2015 eine jährliche Pauschalabgeltung von Fr. 6'500.00 für die Feuerwehrdienstersatzabgabe betreffend Ortsteil Sundlauenen an den Gemeindeverband Feuerwehr Bödeli

zu bezahlen. Aus diesen Gründen beträgt die Feuerwehrdienstersatzabgabe für das Jahr 2015 nur 32'153.85 gegenüber dem Voranschlag von Fr. 50'000.00.

2 Bildung

(Nettoaufwand)

Rechnung 2015	Voranschlag 2015	Rechnung 2014
651'176.00	692'450.00	710'681.13

Der Nettoaufwand im Bildungsbereich liegt 5.9 % (Fr. 41'274.00) unter dem budgetierten Wert.

- Minderaufwand Kindergarten, Gemeindeanteil Lehrergehälter von Fr. 1'175.50.
- Kindergarten, Schulgelder von anderen Gemeinden von Fr. 9'840.00.
- Mehraufwand bei der Primarstufe, Gemeindeanteil Lehrergehälter von Fr. 44'066.75.
- Minderertrag bei den Schulgelder von anderen Gemeinden Primarstufe von Fr. 2'962.55.
- Minderaufwand bei der Sekundarschule, Gemeindeanteil Lehrergehälter von Fr. 33'134.75.
- Minderertrag bei den Schulgelder an andere Gemeinden Sekundarstufe von Fr. 22'301.45.
- Funktion 217 „Schulliegenschaften“: Das ehemalige Schulareal Schmocken wurde per 1. Januar 2015 vom Verwaltungsvermögen in das Finanzvermögen überführt. Die Nettoaufwendungen im Bereich „Schulliegenschaften“ fielen dementsprechend um Fr. 25'661.95 tiefer aus als budgetiert.

3 Kultur und Freizeit

(Nettoaufwand)

Rechnung 2015	Voranschlag 2015	Rechnung 2014
209'872.68	208'700.00	233'338.18

Der Nettoaufwand im Bereich Kultur/Freizeit liegt um Fr. 1'172.68 über dem budgetierten Wert:

- Der Beitrag an die Stiftung Bibliothek Beatenberg fiel mit Fr. 15'404.50 um Fr. 2'595.50 tiefer aus als budgetiert.
- Die Druckkosten für die Drachebärg Zytig lagen mit Fr. 32'020.20 um Fr. 2'020.20 über dem Voranschlag.
- Die Internen Verrechnungen auf dem Konto 330.390.01 (Verrechnung der Aufwendungen des Werkhofes an die Wanderwege) fielen mit Fr. 57'370.00 um Fr. 5'370.00 höher aus als budgetiert.
- Das Defizit des Hallenbades betrug total Fr. 197'883.92 und wird nach Abgeltung für die Kompensationszahlung freie Eintritte von Fr. 16'508.00 durch Beatenberg Tourismus je hälftig durch die Gemeinde Beatenberg und Beatenberg Tourismus getragen. Der Defizitanteil für die Gemeinde beträgt Fr. 92'592.02.
- Der Verkaufserlös der Tageskarten Gemeinde lag mit Fr. 27'537.00 knapp über dem Budget von Fr. 26'000.00.

4 Gesundheit

(Nettoaufwand)

Rechnung 2015	Voranschlag 2015	Rechnung 2014
4'546.05	5'300.00	4'822.30

Der Nettoaufwand für den Bereich Gesundheit liegt mit Fr. 4'546.05 um Fr. 753.95 unter dem budgetierten Wert.

5 Soziale Wohlfahrt

(Nettoaufwand)

Rechnung 2015	Voranschlag 2015	Rechnung 2014
836'614.25	828'600.00	835'651.45

Der Nettoaufwand für die Soziale Wohlfahrt liegt um 1.0 % (Fr. 8'014.25) über dem budgetierten Wert. Begründungen für die wesentlichen Abweichungen zum Voranschlag:

- Die Zahlungen an den Kanton betreffend Lastenausgleich EL sind um Fr. 3'271.00 höher ausgefallen als budgetiert.

- Der Gemeindeanteil Lastenausgleich Sozialhilfe ist mit Fr. 562'667.85 um Fr. 18'667.85 höher ausgefallen als veranschlagt.
- Die Rückerstattung des Gemeindeverbandes Sozialdienst Region Jungfrau aus dem Vorjahr beträgt Fr. 15'631.60.

6 Verkehr

(Nettoaufwand)

Rechnung 2015	Voranschlag 2015	Rechnung 2014
500'028.68	576'200.00	559'517.56

Der Nettoaufwand im Bereich Verkehr liegt um 13.2 % (Fr. 76'171.32) unter dem budgetierten Wert. Begründungen für wesentliche Abweichungen:

- Wie unter Punkt 4 „Die wichtigsten Geschäftsfälle“ bereits erwähnt, wurden die Internen Verrechnungen (Verrechnung der Kosten der Allgemeinen Verwaltung und der Gemeindestrassen in die Spezialfinanzierungen) ab der Jahresrechnung 2014 teilweise neu geregelt.
- Der Aufwand für die Schneeräumung durch Dritte wurde mit Fr. 80'811.35 massiv überschritten (Voranschlag Fr. 40'000.00).
- Der Betrieb und Unterhalt der öffentlichen Beleuchtung durch die BKW AG ist mit Fr. 8'087.35 um Fr. 11'912.65 tiefer ausgefallen als budgetiert.
- Die Kosten für die Erstellung der Notheizung „Werkhof“ betrugen Fr. 12'393.00.
- Mehraufwand beim Unterhalt Maschinen, Geräte, Fahrzeuge von Fr. 7'485.75.
- Der Ertrag aus Internen Verrechnungen Werkhof, Konto 620.490.10, an andere Dienststellen betrug total Fr. 209'519.95 (Voranschlag 2015 Fr. 164'000.00).
- In der Funktion 621 „Parkplätze“ resultierte ein Nettoertrag von Fr. 3'376.57. Budgetiert war ein Nettoaufwand von Fr. 8'500.00.
- Für den Beitrag an die Flurgenossenschaft, Sanierung Güterweg Rotmoos-Büelbach, wurde im Jahr 2014 eine Abgrenzung der Kosten von Fr. 26'000.00 gebildet. Tatsächlich betrug die Rechnung im Jahr 2015 nur Fr. 6'475.40. Die Differenz von Fr. 19'524.60 wird hier als Minus-Aufwand dargestellt.
- Der Gemeindeanteil Lastenausgleich öffentlicher Verkehr fiel mit Fr. 96'281.00 um Fr. 23'719.00 tiefer aus als im Voranschlag 2015 vorgesehen war.

7 Umwelt und Raumordnung

(RG 2014 VS 2015 Nettoaufwand, RG 2015 Nettoertrag)

Rechnung 2015	Voranschlag 2015	Rechnung 2014
90'841.56	34'850.00	26'697.30

Im Bereich Umwelt und Raumordnung resultiert ein Nettoertrag von Fr. 90'841.56. Dies ist hauptsächlich auf die Einnahmen von Planungsmehrwerten von Fr. 118'710.95 auf Konto das 790.439.01 zurückzuführen. Im Weiteren ist zu beachten, dass die Spezialfinanzierungen Wasser, Abwasser und Kehricht ausgeglichen abschliessen und keinen Einfluss auf den Steuerhaushalt haben dürfen.

Spezialfinanzierungen:

Die Abschreibungen auf den Wiederbeschaffungswerten für die Wasserversorgung sowie der Abwasserentsorgung wurden anhand der Musterformulare durch das Ingenieurbüro Sterchi, Beatenberg, berechnet.

Spezialfinanzierung Wasserversorgung

- Mehraufwand von Fr. 5'899.40 für Wasserbezug, Wasserrechts- und Wasserverbrauchszinsen.
- Mehraufwand von Fr. 36'215.90 für Unterhalt Liegenschaften und Anlagen (Leckbehebungen). Budgetiert waren Fr. 50'000.00.
- Abschreibungen Wiederbeschaffungswert: Fr. 175'415.00.

- Die Einlage in die Spezialfinanzierung Rechnungsausgleich (Ertragsüberschuss) beträgt Fr. 5'703.50.
- Die Interne Verrechnung des Aufwandes der Verwaltung und des Werkhofes erfolgte nach dem neuen Verrechnungssystem (vgl. Punkt 4 „Die wichtigsten Geschäftsfälle“) und beträgt im total Fr. 66'230.90.
- Ertrag aus Grundgebühren: Fr. 351'687.65, budgetiert waren Fr. 360'000.00.
- Ertrag aus Verbrauchsgebühren: Fr. 137'951.85, budgetiert waren Fr. 140'000.00.

Spezialfinanzierung Abwasserentsorgung

- Minderaufwand von Fr. 9'256.90 für den Unterhalt ARA.
- Minderaufwand von Fr. 57'338.30 für den Unterhalt Kanalisation.
- Minderaufwand von Fr. 13'102.05 für die Klärschlammtransporte.
- Die Einlage in die Spezialfinanzierung Rechnungsausgleich (Ertragsüberschuss) beträgt Fr. 181'295.95.
- Die Interne Verrechnung des Aufwandes der Verwaltung und des Werkhofes erfolgte nach dem neuen Verrechnungssystem (vgl. Punkt 4 „Die wichtigsten Geschäftsfälle“) und beträgt im total Fr. 123'315.85.
- Aus der Investitionsrechnung der Abwasserentsorgung resultierte ein Einnahmenüberschuss von Fr. 156'012.60. Dieser konnte der Laufenden Rechnung der Abwasserentsorgung gutgeschrieben werden (Ertrag).
- Ertrag aus Grundgebühren: Fr. 188'387.00, budgetiert waren Fr. 200'000.00.
- Ertrag aus Verbrauchsgebühren: Fr. 234'970.50, budgetiert waren Fr. 200'000.00.

Spezialfinanzierung Abfallbeseitigung

- Auf Konto 720.311.01 „Anschaffungen Mobiliar, Geräte, Einrichtungen“ wurde für die Abfallentsorgung ein Fahrzeug für Fr. 45'520.75 angeschafft.
- Die Interne Verrechnung des Aufwandes der Verwaltung und des Werkhofes erfolgte nach dem neuen Verrechnungssystem (vgl. Punkt 4 „Die wichtigsten Geschäftsfälle“) und beträgt im total Fr. 121'685.75.
- Gebührengutschrift AVAG-Säcke und Plomben: Fr. 107'718.60. Budgetiert waren Fr. 100'000.00.
- Kehrrechtgebühren der Gemeinde: 146'499.50. Im Voranschlag waren Fr. 150'000.00 eingestellt.
- Die Entnahme aus der Spezialfinanzierung Rechnungsausgleich (Aufwandüberschuss) beträgt Fr. 69'690.30.

740 „Friedhof“

- Budgetiert war ein Aufwandüberschuss von Fr. 28'200.00. Die Rechnung 2015 hat mit einem Aufwandüberschuss von Fr. 16'226.70 abgeschlossen. Dies ist eine Besserstellung um Fr. 11'973.31.

789 „Übrige Immissionen“

- Konto 789.469.01 „Entschädigung für Inertstoffdeponie“: Minderertrag von Fr. 10'871.10 (Voranschlag Fr. 27'000.00).

8 Volkswirtschaft

(Nettoertrag)

Rechnung 2015	Voranschlag 2015	Rechnung 2014
100'553.15	75'700.00	74'028.45

Der Nettoertrag im Bereich Volkswirtschaft liegt um 32,8 % (Fr. 24'853.15) über dem budgetierten Wert. Begründungen für die Abweichung:

- Hauptgrund für die Besserstellung sind die Mehreinnahmen betreffend Konzession BKW AG für die Stromverteilung. Diese betrug im Jahr 2015 Fr. 102'885.00. Im Voranschlag 2015 waren Fr. 82'400.00 eingestellt.

9 Finanzen und Steuern

(Nettoertrag)

Rechnung 2015	Voranschlag 2015	Rechnung 2014
2'817'541.16	3'034'500.00	2'986'299.66

Obschon bei den Steuern ein Mehrertrag von Fr. 131'709.28 resultiert, ist der Nettoertrag im Bereich „Finanzen und Steuern“ im total um Fr. 216'958.84 tiefer ausgefallen. Dies ist auf die übrigen Abschreibungen, die in der Jahresrechnung 2015 vorgenommen wurden, zurückzuführen.

Steuern:

- Der gesamte Netto-Steuerertrag liegt um 4.6 % (Fr. 131'709.28) über dem budgetierten Wert.
- Mehrertrag von Fr. 36'119.50 bei den Einkommenssteuern natürliche Personen.
- Mehrertrag von Fr. 71'632.85 bei den Vermögenssteuern natürliche Personen.
- Mehrertrag von Fr. 14'165.80 bei den Quellensteuern.
- Minderertrag von Fr. 1'398.70 bei den Steuerteilungen z.G. Gde. natürliche Personen.
- Minderertrag von Fr. 77'14.80 bei den Steuerteilungen z.L. Gde. natürliche Personen.
- Mehrertrag von Fr. 90'396.95 bei den Grundstückgewinnsteuern.
- Minderertrag von Fr. 10'550.95 bei den Sonderveranlagungen.
- Minderertrag von Fr. 12'196.11 bei den Liegenschaftssteuern.

Finanzausgleich:

- Der Nettoertrag aus dem Finanzausgleich ist mit Fr. 368'728.00 um Fr. 18'728.00 höher ausgefallen als budgetiert.
- Die Zinsen auf den mittel- und langfristigen Schulden sind dank der sehr tiefen Zinsen mit Fr. 73'027.50 um Fr. 36'972.50 tiefer ausgefallen als budgetiert.

Buchgewinn auf Liegenschaften des Finanzvermögens:

- Buchgewinn von Fr. 200'000.00 durch die Aufwertung des Schulhausareals Schmocken. Diese Aufwertung war bereits im Voranschlag 2015 enthalten (Gemeindeversammlungsbeschluss vom 5. Dezember 2014).

Abschreibungen:

- Die harmonisierten Abschreibungen Verwaltungsvermögen im Bereich des Steuerhaushaltes sind infolge der tiefen Investitionen mit Fr. 303'928.65 um Fr. 106'071.35 tiefer ausgefallen als budgetiert.
- Übrige Abschreibungen Verwaltungsvermögen von Fr. 170'000.00, übrige Abschreibungen Darlehen und Beteiligungen von Fr. 170'000.00, Abschreibung Planungsmehrwerte und Grundeigentümerbeiträge von Fr. 118'710.95 (vgl. auch Punkt 4, sind die wichtigsten Geschäftsfälle.

8 Investitionsrechnung

	Rechnung 2015	Voranschlag 2015	Rechnung 2014
Steuerhaushalt			
Bruttoinvestitionen	294'027.30	761'000.00	897'371.15
Investitionseinnahmen	53'890.00	45'000.00	305'851.00
Nettoinvestitionen	240'137.30	716'000.00	591'520.15

<u>Spezialfinanzierungen</u>		480'000.00	
Bruttoinvestitionen	0.00		335'722.95
Investitionseinnahmen	9'175.85	225'000.00	82'305.85
Nettoinvestitionen	9'175.85	255'000.00	253'417.10
<u>Gesamtgemeinde</u>			
Total Bruttoinvestitionen	294'027.30	1'241'000.00	1'233'094.10
Total Nettoinvestitionen	63'065.85	971'000.00	844'937.25

9 Bestandesrechnung

Aktiven

Finanzvermögen

Das Finanzvermögen nahm im Berichtsjahr um Fr. 1'524'243.24 auf Fr. 7.026 Mio. Franken zu (davon wird Ende April 2016 Fr. 1.0 Mio. an Schulden zurückbezahlt).

Verwaltungsvermögen

Das Verwaltungsvermögen nahm um Fr. 707'307 auf Fr. 3.563 Mio. Franken ab.

Vorschüsse für Spezialfinanzierungen

Keine.

Passiven

Fremdkapital

Die mittel- und langfristigen Schulden nahmen um Fr. 460'400.00 auf Fr. 6'635'100.00 zu. Die Zunahme der mittel- und langfristigen Schulden ist auf die Neuaufnahme eines Darlehens bei der Postfinance von Fr. 2'200'000.00, die Rückzahlung des Darlehens bei der SUVA Luzern (Fr. 1'500'000.00), die Rückzahlung des Darlehens bei der Postfinance (Fr. 200'000.00) sowie auf die jährlichen Ratenrückzahlungen von Fr. 11'600.00 des IG-Darlehens "Werkhof/ZSA" und des Darlehens für die Sanierung der Fitzligrabenbrücke von Fr. 28'000.00 zurückzuführen.

Verpflichtungen für Spezialfinanzierungen

Wasserversorgung

Der Ertragsüberschuss von Fr. 5'703.50 wurde in die Spezialfinanzierung Rechnungsausgleich eingelegt. Das Konto Rechnungsausgleich weist nun einen Bestand von Fr. 584'312.36 auf. Da das Verwaltungsvermögen (Kto. 1141.70) nicht abgeschrieben ist, erfolgt keine Einlage in die Spezialfinanzierung Werterhaltung.

Abwasserbeseitigung

Der Ertragsüberschuss von Fr. 181'295.95 wurde in die Spezialfinanzierung Rechnungsausgleich eingelegt. Das Konto Rechnungsausgleich weist nun einen Bestand von Fr. 217'673.68 auf. Der Bestand im Konto Werterhalt beträgt neu Fr. 746'477.95.

Abfallentsorgung

Der Aufwandüberschuss von Fr. 69'690.30 wurde der Spezialfinanzierung Rechnungsausgleich entnommen. Das Konto Rechnungsausgleich weist nun einen Bestand von Fr. 121'720.28 auf.

10 Nachkredite

Alle Nachkredite von insgesamt Fr. 1'022'180.90 sind in einer separaten Nachkredittabelle aufgeführt und mit entsprechenden Begründungen versehen. Davon sind Fr. 472'828.35 gebunden, Fr. 260'641.60 lagen in der Kompetenz des Gemeinderates und Fr. 288'710.95 liegen in der Kompetenz der Gemeindeversammlung vom 3. Juni 2016.

11 Finanzkennzahlen

Selbstfinanzierungsgrad

(Selbstfinanzierung in % der Nettoinvest.)

2011	2012	2013	2014	2015	Mittelwert
1256.68	161.13	29.86	60.69	529.43	120.54

Der Selbstfinanzierungsgrad gibt Antwort auf die Frage, inwieweit die Investitionen aus selbst erarbeiteten Mitteln bezahlt werden können. Vor allem ein Vergleich über mehrere Jahre zeigt, ob die Investitionen finanziell verkraftbar sind. Ein Selbstfinanzierungsgrad von unter 100 % führt zu einer Neuverschuldung, von über 100 % zu einer Entschuldung. Ein Wert über 100 % wird als sehr gut bezeichnet.

Der Mittelwert von 120.54 % zeigt, dass die Investitionen der letzten Jahre durch eigene Mittel finanziert werden konnten. Der Selbstfinanzierungsgrad ist mit 529.43 % (Selbstfinanzierung Fr. 1'222'773.16, Nettoinvestitionen Fr. 230'961.45) im Jahr 2015 sehr gut.

Selbstfinanzierungsanteil

(Selbstfinanzierung in % des Finanzertrages)

2011	2012	2013	2014	2015	Mittelwert
24.15	14.78	11.30	9.64	20.22	16.18

Der Selbstfinanzierungsanteil gibt Auskunft über die finanzielle Leistungsfähigkeit einer Gemeinde: Je höher der Wert, umso grösser ist der Spielraum für die Finanzierung von Investitionen und deren Folgekosten.

Ein Wert zwischen 15 und 20 % wird als gut und ein Wert über 20 % als sehr gut bezeichnet.

Der Mittelwert von 16.18 % kann damit als gut bezeichnet werden. Mit 20.22 % ist der Wert für das Jahr 2015 noch ganz knapp sehr gut.

Zinsbelastungsanteil

(Nettozinsen in % des Finanzertrages)

2011	2012	2013	2014	2015	Mittelwert
0.56	0.60	0.72	0.73	0.58	0.63

Der Zinsbelastungsanteil gibt Antwort auf die Frage, wie stark der Finanzertrag durch den Zinsendienst belastet ist. Im Vergleich über mehrere Jahre wird die Verschuldungstendenz und im Vergleich zu anderen Gemeinden die Verschuldungssituation erkannt.

Ein Wert zwischen 0 bis 1 % gilt als tiefe Belastung, 1 bis 3 % gilt als mittlere Belastung.

Kapitaldienstanteil

(Kapitaldienst in % des Finanzertrages)

2011	2012	2013	2014	2015	Mittelwert
10.51	9.80	11.91	12.37	10.87	11.08

Der Kapitaldienstanteil gibt Antwort auf die Frage, wie stark der Finanzertrag durch den Zinsendienst und die Abschreibungen belastet ist. Ein hoher Kapitaldienstanteil weist auf eine hohe Verschuldung und/oder einen hohen Abschreibungsbedarf hin.

Ein Wert zwischen 3 bis 10 gilt als mittlere Belastung, ein Wert zwischen 10 – 18 % als hohe Belastung.

Bruttoverschuldungsanteil

(Bruttoschulden in % des Finanzertrages)

2011	2012	2013	2014	2015	Mittelwert
95.71	74.77	111.46	116.64	111.17	102.06

Die Bruttoverschuldung wird in Prozent des Finanzertrages dargestellt. Damit wird die Verschuldungssituation ersichtlich. Die Verschuldung wird als kritisch eingestuft, wenn die Schwelle von 200 % überschritten wird. Ein Wert zwischen 100 und 150 % wird als mittel und ein Wert von 50 – 100 % als gut eingestuft.

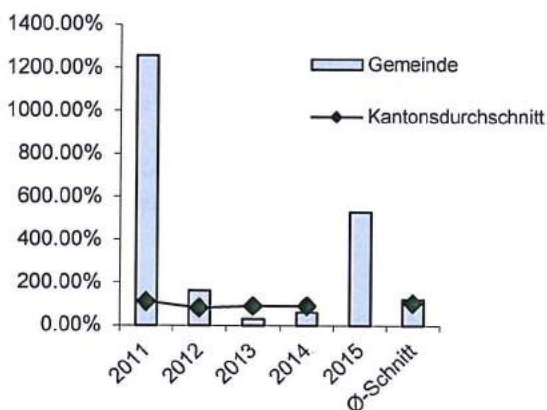
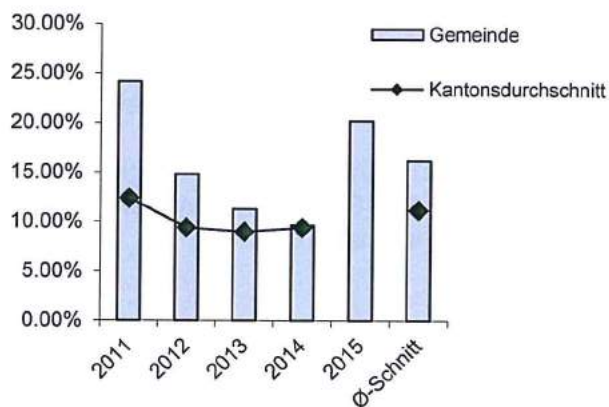
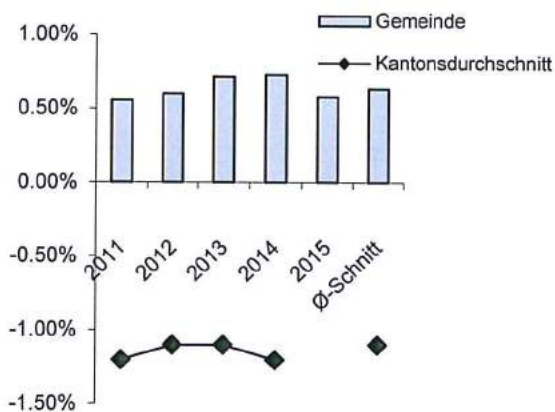
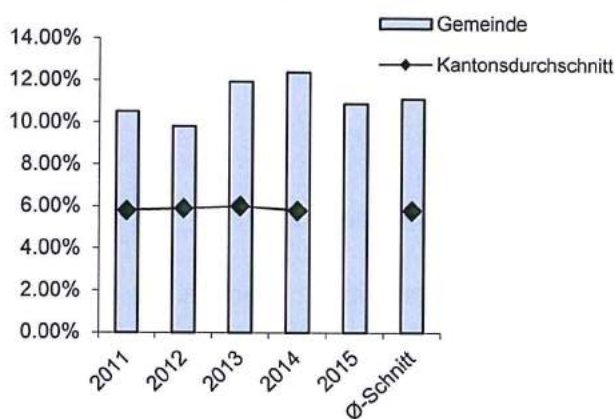
Investitionsanteil

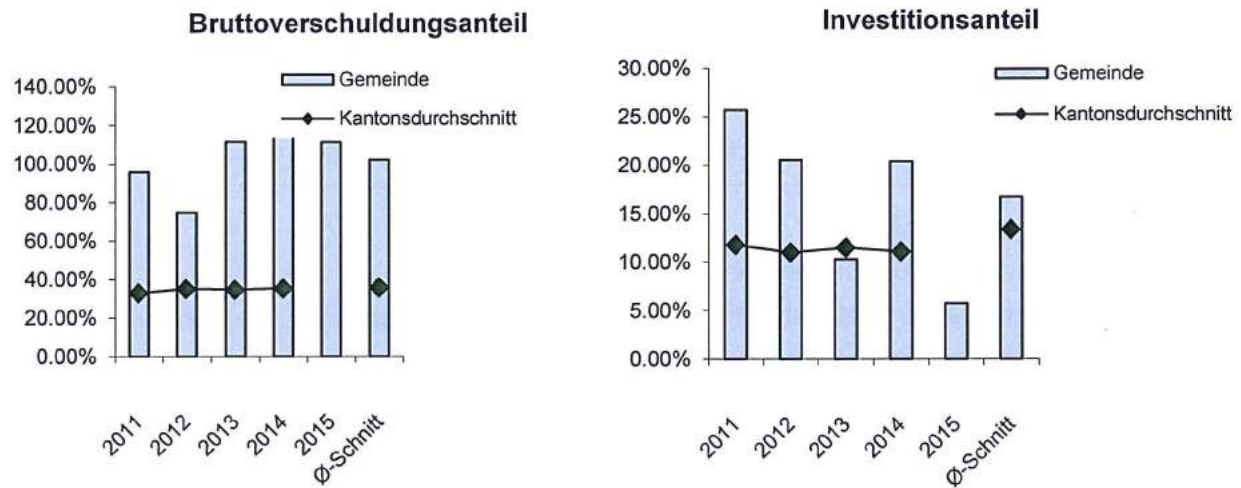
(Bruttoschulden in % der kons. Ausgaben)

2011	2012	2013	2014	2015	Mittelwert
25.67	20.53	10.28	20.42	5.74	16.75

Die Bruttoinvestitionen werden in Prozent der konsolidierten Ausgaben dargestellt. Damit wird ersichtlich, wie hoch der Anteil der Bruttoinvestitionen an den konsolidierten Ausgaben ist. Die Kennzahl zeigt die Aktivität im Bereich der Investitionen und/oder die Zunahme der Nettoverschuldung, sie sagt jedoch alleine nichts über die finanzielle Situation der Gemeinde aus. Wie der Selbstfinanzierungsgrad kann auch diese Kennzahl von Jahr zu Jahr stark schwanken. Eine Beurteilung über mehrere Jahre ist deshalb wichtig und sinnvoll im Zusammenhang mit dem Selbstfinanzierungsanteil.

Ein Wert unter 10 % zeigt eine schwache Investitionstätigkeit, 10 bis 20 % entspricht einer mittleren und 20 bis 30 % einer starken Investitionstätigkeit. Der Investitionsanteil von 5.74 % in der Jahresrechnung 2015 entspricht damit einer schwachen Investitionstätigkeit. Der Mittelwert von 16.75 % entspricht einer mittleren Investitionstätigkeit.

Selbstfinanzierungsgrad**Selbstfinanzierungsanteil****Zinsbelastungsanteil****Kapitaldienstanteil**



12 Finanzkennzahlen und Bestandesrechnung ohne Spezialfinanzierungen

Finanzkennzahl	Wert	Bewertung
Selbstfinanzierungsgrad	331.74 %	sehr gut
Selbstfinanzierungsanteil	16.89 %	gut
Zinsbelastungsanteil	0.74 %	tiefe Belastung
Kapitaldienstanteil	7.36 %	mittlere Belastung
Bruttoverschuldungsanteil	142.96 %	mittlere Verschuldung
Investitionsanteil	6.49 %	schwache Investitionstätigkeit

Bestandesrechnung

Aktiven ohne Anlagen Wasser/Abwasser	Fr. 9'764'532.47
Passiven ohne Verpflichtungen für SF Wasser/Abwasser/Abfall	Fr. 8'918'952.25

13 Antrag

Der Gemeinderat von Beatenberg hat die vorliegende Jahresrechnung in allen Bestandteilen an seiner Sitzung vom 11. April 2016 beschlossen und beantragt der Gemeindeversammlung:

- Kenntnisnahme von Nachkrediten
- Kenntnisnahme von Abrechnungen über Verpflichtungskredite
- Genehmigung von Nachkrediten über Fr. 288'710.95 für die „übrigen Abschreibungen“
- Genehmigung der Gemeinderechnung 2015 mit einem Ertragsüberschuss von Fr. 27'155.06

Beatenberg, 11. April 2016

GEMEINDERAT BEATENBERG

Der Präsident

Die Geschäftsleiterin

Der Finanzverwalter



Christian Grossniklaus



Sonja Fuss



Urs Schweizer

14 Genehmigung

Die Gemeindeversammlung Beatenberg hat die Jahresrechnung 2015 am 3. Juni 2016 gemäss dem vorstehenden Antrag des Gemeinderates genehmigt.

Beatenberg, 3. Juni 2016

EINWOHNERGEMEINDE BEATENBERG

Der Präsident

Die Geschäftsleiterin

Christian Grossniklaus

Sonja Fuss

Übersicht über die Jahresrechnung

	Rechnung 2015		Voranschlag 2015		Rechnung 2014	
	Aufwand	Ertrag	Aufwand	Ertrag	Aufwand	Ertrag
Abschluss der Laufenden Rechnung						
Total Aufwand	6'868'499.00				6'168'127.16	
Total Ertrag		6'895'654.06	6'651'250	6'691'250		6'052'105.79
Ertragsüberschuss	27'155.06		40'000.00			116'021.37
Aufwandüberschuss					6'168'127.16	6'168'127.16
Total	6'895'654.06	6'895'654.06	6'691'250	6'691'250		
Abschluss der Investitionsrechnung						
a) Nettoinvestitionen						
Total aktivierte Ausgaben	294'027.30		1'241'000		1'233'094.10	
Total passivierte Einnahmen		63'065.85		270'000		388'156.85
Nettoinvestitionen		230'961.45		971'000		844'937.25
Total	294'027.30	294'027.30	1'241'000	1'241'000	1'233'094.10	1'233'094.10
b) Finanzierung						
Übernahme der Nettoinvestitionen	230'961.45		971'000		844'937.25	
Übernahme der Abschreibungen Verwaltungsvermögen		938'268.60		717'000		478'931.55
Übernahme Abschreibungen Bilanzfehlbetrag						
Ertragsüberschuss der Laufenden Rechnung		27'155.06		40'000.00		
Aufwandüberschuss der Laufenden Rechnung					116'021.37	
Einlagen in Spezialfinanzierungen		505'287.80		339'350		340'605.05
Entnahmen aus Spezialfinanzierungen	247'938.30		474'950		190'741.70	
Finanzierungsüberschuss	991'811.71					
Finanzierungsfehlbetrag				349'600.00		332'163.72
Total	1'470'711.46	1'470'711.46	1'445'950.00	1'445'950.00	1'151'700.32	1'151'700.32
c) Kapitalveränderung						
Übernahme des Finanzierungsüberschusses		991'811.71	349'600.00		332'163.72	
Übernahme des Finanzierungsfehlbetrages				1'241'000.00		1'233'094.10
Aktivierung der Investitionsausgaben		294'027.30				
Passivierung der Investitionseinnahmen	63'065.85		270'000.00		388'156.85	
Passivierung der Abschreibungen	938'268.60		717'000.00		478'931.55	
Einlagen in Spezialfinanzierungen	505'287.80		339'350.00		340'605.05	
Entnahmen aus Spezialfinanzierungen		247'938.30		474'950.00		190'741.70
Zunahme des Eigenkapitals	27'155.06		40'000.00			
Abnahme des Eigenkapitals						
Total	1'533'777.31	1'533'777.31	1'715'950.00	1'715'950.00	1'539'857.17	1'539'857.17

Finanzierungsausweis

	Mittelherkunft (Abnahme von Aktiven, Zunahme von Passiven)	Mittelverwendung (Zunahme von Aktiven, Abnahme von Passiven)
Finanzierungsüberschuss der Verwaltungsrechnung Finanzierungsfehlbetrag der Verwaltungsrechnung	991'811.71	
100 Flüssige Mittel		1'410'488.99
101 Guthaben	120'134.78	
102 Anlagen		231'316.03
103 Transitorische Aktiven		2'573.00
200 Laufende Verpflichtungen	140'092.30	
201 Kurzfristige Schulden	27'600.00	
202 Mittel- und langfristige Schulden	460'400.00	
203 Verpflichtungen für Sonderrechnungen	31'047.93	
204 Rückstellungen		89'899.20
205 Transitorische Passiven		36'809.50
Total	1'771'086.72	1'771'086.72

Einwohnergemeinde Beatenberg HRM1 **Bestandesrechnung 2015**

Zusammenzug

Konto	Bestandesrechnung Bestandesgliederung	Bestand per 01.01.2015	Veränderungen		Bestand per 31.12.2015
			Zuwachs	Abgang	
1	A K T I V E N	9'772'200.43	18'260'900.69	17'443'964.60	10'589'136.52
10	FINANZVERMÖGEN	5'502'142.48	17'810'860.79	16'286'617.55	7'026'385.72
100	Flüssige Mittel	1'875'587.71	8'527'859.26	7'117'370.27	3'286'076.70
101	Guthaben	2'458'221.77	9'031'732.50	9'151'867.28	2'338'086.99
102	Anlagen	1'150'953.00	231'316.03		1'382'269.03
103	Transitorische Aktiven	17'380.00	19'953.00	17'380.00	19'953.00
11	VERWALTUNGSVERMÖGEN	4'270'057.95	450'039.90	1'157'347.05	3'562'750.80
114	Sachgüter	3'713'602.05	409'913.10	963'528.45	3'159'986.70
115	Darlehen und Beteiligungen	461'714.00		170'214.00	291'500.00
116	Investitionsbeiträge				
117	Übrige aktivierte Ausgaben	94'741.90	40'126.80	23'604.60	111'264.10
12	SPEZIALFINANZIERUNGEN				
128	Vorschüsse für Spezialfinanzierungen				
2	P A S S I V E N	9'772'200.43	6'771'652.10	5'954'716.01	10'589'136.52
20	FREMDKAPITAL	7'371'249.00	6'239'209.24	5'706'777.71	7'903'680.53
200	Laufende Verpflichtungen	897'885.65	3'965'827.01	3'825'734.71	1'037'977.95
201	Kurzfristige Schulden	22'300.00	27'780.00	180.00	49'900.00
202	Mittel- und langfristige Schulden	6'174'700.00	2'200'000.00	1'739'600.00	6'635'100.00
203	Verpflichtungen für Sonderrechnung	6'475.95	31'317.13	269.20	37'523.88
204	Rückstellungen	194'893.60	-23'899.20	66'000.00	104'994.40
205	Transitorische Passiven	74'993.80	38'184.30	74'993.80	38'184.30
22	SPEZIALFINANZIERUNGEN	1'510'569.52	505'287.80	247'938.30	1'767'919.02
228	Verpflichtungen für Spezialfinanzierungen	1'510'569.52	505'287.80	247'938.30	1'767'919.02
23	EIGENKAPITAL	890'381.91	27'155.06		917'536.97
239	Eigenkapital	890'381.91	27'155.06		917'536.97

Konto	Laufende Rechnung Funktionale Gliederung LR	Rechnung 2015		Budget 2015		Rechnung 2014	
		Aufwand	Ertrag	Aufwand	Ertrag	Aufwand	Ertrag
	Total	6'868'499.00	6'895'654.06	6'651'250	6'691'250	6'168'127.16	6'052'105.79
	Netto Aufwand						116'021.37
	Netto Ertrag	27'155.06		40'000			
0	ALLGEMEINE VERWALTUNG	950'568.00	274'019.10	956'250	315'550	891'398.27	281'636.85
	Netto Aufwand		676'548.90		640'700		609'761.42
1	OEFFENTLICHE SICHERHEIT	233'024.15	130'029.90	249'000	165'600	227'701.15	147'842.38
	Netto Aufwand		102'994.25		83'400		79'858.77
2	BILDUNG	687'724.70	36'548.70	716'150	23'700	729'455.03	18'773.90
	Netto Aufwand		651'176.00		692'450		710'681.13
3	KULTUR UND FREIZEIT	512'575.72	302'703.04	509'350	300'650	539'323.00	305'984.82
	Netto Aufwand		209'872.68		208'700		233'338.18
4	GESUNDHEIT	4'546.05		5'300		4'822.30	
	Netto Aufwand		4'546.05		5'300		4'822.30
5	SOZIALE WOHLFAHRT	852'245.85	15'631.60	828'600		835'651.45	
	Netto Aufwand		836'614.25		828'600		835'651.45
6	VERKEHR	811'356.30	311'327.62	856'900	280'700	783'334.25	223'816.69
	Netto Aufwand		500'028.68		576'200		559'517.56
7	UMWELT UND RAUMORDNUNG	1'652'263.00	1'743'104.56	1'719'000	1'684'150	1'444'081.25	1'417'383.95
	Netto Aufwand				34'850		26'697.30
	Netto Ertrag	90'841.56					
8	VOLKSWIRTSCHAFT	39'690.65	140'243.80	11'700	87'400	11'069.60	85'098.05
	Netto Ertrag	100'553.15		75'700		74'028.45	
9	FINANZEN UND STEUERN	1'124'504.58	3'942'045.74	799'000	3'833'500	701'290.86	3'571'569.15
	Netto Ertrag	2'817'541.16		3'034'500		2'870'278.29	

Einwohnergemeinde Beatenberg HRM1 **Laufende Rechnung 2015**

Zusammenzug nach Arten

Konto	Laufende Rechnung Artengliederung LR	Rechnung 2015		Budget 2015		Rechnung 2014	
		Aufwand	Ertrag	Aufwand	Ertrag	Aufwand	Ertrag
3	A U F W A N D	6'868'499.00		6'651'250		6'168'127.16	
	Netto Aufwand		6'868'499.00		6'651'250		6'168'127.16
30	PERSONALAUFWAND	1'435'356.60		1'464'200		1'358'879.90	
	Netto Aufwand		1'435'356.60		1'464'200		1'358'879.90
300	Personalaufwand der Behörden und Kommissionen	105'481.40		103'500		100'828.90	
301	Löhne des Verwaltungs- und Betriebspersonal	1'145'277.05		1'162'700		1'057'240.85	
303	Sozialversicherungsbeiträge	91'386.40		94'350		82'882.75	
304	Personalversicherungsbeiträge	64'641.45		57'100		57'790.70	
305	Unfall- und Krankenversicherungs Beiträge	32'509.65		32'250		29'642.95	
306	Dienstkleider, Wohnungs- und Verpflegungszulagen	2'326.15		2'700		1'397.05	
309	Übriger Personalaufwand	-6'265.50		11'600		29'096.70	
31	SACHAUFWAND	1'431'348.67		1'446'550		1'386'085.25	
	Netto Aufwand		1'431'348.67		1'446'550		1'386'085.25
310	Büro- und Schulmaterialien, Drucksachen	78'640.35		94'900		81'771.22	
311	Anschaffungen Mobilien, Maschinen, Fahrzeuge	91'077.10		43'200		32'116.41	
312	Wasser, Energie, Heizmaterialien	244'391.80		232'600		219'350.25	
313	Verbrauchsmaterialien	52'320.37		54'600		48'500.75	
314	Dienstleistungen Dritter für den baulichen Unterhalt	345'512.50		350'600		421'386.70	
315	Dienstleistungen Dritter für den übrigen Unterhalt	74'825.40		61'200		67'545.95	
316	Mieten, Pachten, Benützungskosten	26'872.45		33'800		35'775.65	
317	Spesenentschädigungen	28'170.15		32'950		24'170.90	
318	Dienstleistungen und Honorare, allg. Verwaltungsaufwand	489'538.55		542'700		455'467.42	
32	PASSIVZINSEN	82'578.97		120'550		103'655.71	
	Netto Aufwand		82'578.97		120'550		103'655.71
321	Kurzfristige Schulden	9'542.47		10'500		17'661.59	
322	Mittel- und langfristige Schulden	73'027.50		110'000		85'974.02	
323	Sonderrechnungen	9.00		50		20.10	
33	ABSCHREIBUNGEN	978'818.96		746'400		507'802.50	
	Netto Aufwand		978'818.96		746'400		507'802.50
330	Finanzvermögen	40'550.36		29'400		28'870.95	
331	Verwaltungsvermögen - harmonisierte Abschreibungen	479'343.65		717'000		478'931.55	
332	Verwaltungsvermögen - übrige Abschreibungen	458'924.95					
35	ENTSCHÄDIGUNGEN AN GEMEINWESEN	1'235'062.40		1'244'200		1'277'547.00	
	Netto Aufwand		1'235'062.40		1'244'200		1'277'547.00
351	Kanton	1'021'848.00		1'018'400		1'078'419.40	
352	Gemeinden	213'214.40		225'800		199'127.60	
36	EIGENE BEITRÄGE	599'353.35		639'600		650'754.90	
	Netto Aufwand		599'353.35		639'600		650'754.90
360	Bund			100			
361	Kanton	471'559.00		472'000		485'569.00	
362	Gemeinden	96'460.20		98'950		99'457.25	
364	Gemischwirtschaftliche Unternehmungen	3'287.45		2'500		1'455.40	
365	Private Institutionen	24'189.70		63'550		62'341.40	
366	Private Haushalte	3'857.00		2'500		1'931.85	

Einwohnergemeinde Beatenberg HRM1 **Laufende Rechnung 2015**

Zusammenzug nach Arten

Konto	Laufende Rechnung Artengliederung LR	Rechnung 2015		Budget 2015		Rechnung 2014	
		Aufwand	Ertrag	Aufwand	Ertrag	Aufwand	Ertrag
38	EINLAGEN IN SPEZIALFINANZIERUNGEN	505'287.80		339'350		340'605.05	
	Netto Aufwand		505'287.80		339'350		340'605.05
380	Einlagen in Spezialfinanzierungen	505'287.80		339'350		340'605.05	
39	INTERNE VERRECHNUNGEN	600'692.25		650'400		542'796.85	
	Netto Aufwand		600'692.25		650'400		542'796.85
390	Verrechneter Aufwand	572'904.65		603'700		511'157.45	
391	Verrechnete Zinsen	11'887.60		25'800		14'839.40	
392	Verrechnete Abschreibungen	7'900.00		12'900		8'800.00	
395	Verrechneter Ertrag	8'000.00		8'000		8'000.00	
4	E R T R A G		6'895'654.06		6'691'250		6'052'105.79
	Netto Ertrag	6'895'654.06		6'691'250		6'052'105.79	
40	STEUERN		3'049'672.74		2'917'800		2'847'604.75
	Netto Ertrag	3'049'672.74		2'917'800		2'847'604.75	
400	Einkommens- und Vermögenssteuern		2'176'112.65		2'134'500		2'057'339.45
401	Gewinn- und Kapitalsteuern		158'210.20		134'800		145'861.10
402	Liegenschaftssteuern		487'803.89		500'000		486'502.20
403	Vermögensgewinnsteuern		219'846.00		140'000		149'802.00
406	Besitz- und Aufwandsteuern		7'700.00		8'500		8'100.00
41	REGALIEN UND KONZESSIONEN		102'885.00		82'400		75'256.00
	Netto Ertrag	102'885.00		82'400		75'256.00	
410	Erträge aus Regalien und Konzessionen		102'885.00		82'400		75'256.00
42	VERMÖGENSERTRÄGE		440'038.75		302'500		212'871.05
	Netto Ertrag	440'038.75		302'500		212'871.05	
421	Flüssige Mittel und Guthaben		9'951.05		13'000		11'664.90
422	Anlagen des Finanzvermögens		812.00		600		652.00
423	Liegenschaften des Finanzvermögens		68'302.10		83'400		69'656.00
424	Buchgewinne auf Anlagen des Finanzvermögens		200'000.00		200'000		19'999.00
426	Beteiligungen des Verwaltungsvermögens		301.00		300		301.00
427	Liegenschaften des Verwaltungsvermögens		4'660.00		5'200		5'120.00
428	Einnahmenüberschuss der Investitionsrechnung		156'012.60				105'478.15
43	ENTGELTE		1'731'011.38		1'588'800		1'501'307.68
	Netto Ertrag	1'731'011.38		1'588'800		1'501'307.68	
430	Ersatzabgaben		32'153.85		50'000		24'904.80
431	Gebühren für Amtshandlungen		52'773.65		71'700		78'956.88
434	Andere Benützungsgebühren und Dienstleistungen		1'240'094.16		1'230'600		1'129'414.70
435	Übrige Verkaufserlöse		196'680.35		191'800		175'001.16
436	Rückerstattungen		77'309.45		35'400		82'641.20
437	Bussen		6'428.26		4'300		5'073.79
439	Übrige Entgelte		125'571.66		5'000		5'315.15
44	ANTEILE UND BEITRÄGE OHNE ZWECKBINDUNG		587'082.70		574'000		582'768.95
	Netto Ertrag	587'082.70		574'000		582'768.95	
441	Anteile an Kantonseinnahmen		2'545.70		10'000		11'248.95
444	Leistungen aus dem Finanzausgleich		584'537.00		564'000		571'520.00
45	RÜCKERSTATTUNGEN		29'488.05		22'000		22'053.20
	Netto Ertrag	29'488.05		22'000		22'053.20	
451	Kanton		4'188.40		5'000		4'300.50
452	Gemeinden		25'299.65		17'000		17'752.70

Einwohnergemeinde Beatenberg HRM1 **Laufende Rechnung 2015**

Zusammenzug nach Arten

Konto	Laufende Rechnung Artengliederung LR	Rechnung 2015		Budget 2015		Rechnung 2014	
		Aufwand	Ertrag	Aufwand	Ertrag	Aufwand	Ertrag
46	BEITRÄGE		106'844.89		78'400		76'705.61
	Netto Ertrag	106'844.89		78'400		76'705.61	
460	Bund		3'000.00		3'000		3'000.00
461	Kanton		26'501.00		26'400		29'398.10
469	Übrige Beiträge für eigene Rechnung		77'343.89		49'000		44'307.51
48	ENTNAHMEN AUS SPEZIALFINANZIERUNGEN		247'938.30		474'950		190'741.70
	Netto Ertrag	247'938.30		474'950		190'741.70	
480	Entnahmen aus Spezialfinanzierungen		247'938.30		474'950		190'741.70
49	INTERNE VERRECHNUNGEN		600'692.25		650'400		542'796.85
	Netto Ertrag	600'692.25		650'400		542'796.85	
490	Verrechneter Aufwand		572'904.65		603'700		511'157.45
491	Verrechnete Zinsen		11'887.60		25'800		14'839.40
492	Verrechnete Abschreibungen		7'900.00		12'900		8'800.00
495	Verrechneter Ertrag		8'000.00		8'000		8'000.00
	Total	6'868'499.00	6'895'654.06	6'651'250	6'691'250	6'168'127.16	6'052'105.79
	Netto Aufwand						116'021.37
	Netto Ertrag	27'155.06		40'000			
	Gesamttotal	6'895'654.06	6'895'654.06	6'691'250	6'691'250	6'168'127.16	6'168'127.16

Einwohnergemeinde Beatenberg HRM1 Investitionsrechnung 2015

Zusammenzug nach Arten

Konto	Investitionsrechnung Artengliederung IR	Rechnung 2015		Budget 2015		Rechnung 2014	
		Ausgaben	Einnahmen	Ausgaben	Einnahmen	Ausgaben	Einnahmen
	Total	635'766.80	635'766.80	1'511'000	1'511'000	1'749'248.10	1'749'248.10
5	A U S G A B E N	635'766.80		1'511'000		1'749'248.10	
	Netto Aufwand		635'766.80		1'511'000		1'749'248.10
50	SACHGÜTER	376'561.55		1'095'000		1'225'690.25	
	Netto Aufwand		376'561.55		1'095'000		1'225'690.25
501	Tiefbauten	138'305.35		525'000		431'242.70	
503	Hochbauten	166'024.35		300'000		697'097.55	
506	Möbilien, Maschinen, Fahrzeuge	72'231.85		270'000		97'350.00	
52	DARLEHEN UND BETEILIGUNGEN					11'500.00	
	Netto Aufwand						11'500.00
525	Private Institutionen					11'500.00	
58	ÜBRIGE ZU AKTIVIERENDE AUSGABEN	40'126.80		146'000		18'422.85	
	Netto Aufwand		40'126.80		146'000		18'422.85
581	Raumplanung	20'964.80		75'000		6'922.85	
589	Übrige Investitionsausgaben	19'162.00		71'000		11'500.00	
59	PASSIVIERUNGEN	219'078.45		270'000		493'635.00	
	Netto Aufwand		219'078.45		270'000		493'635.00
590	Passivierte Einnahmen	63'065.85		270'000		388'156.85	
592	Übertrag Einnahmenüberschuss in die Laufende Rechnung	156'012.60				105'478.15	
6	E I N N A H M E N		635'766.80		1'511'000		1'749'248.10
	Netto Ertrag	635'766.80		1'511'000		1'749'248.10	
60	ABGANG VON SACHGÜTERN						1.00
	Netto Ertrag					1.00	
603	Hochbauten						1.00
61	NUTZUNGSABGABEN UND VORTEILSENTGELTE		100'368.00		105'000		140'524.20
	Netto Ertrag	100'368.00		105'000		140'524.20	
610	Beiträge Dritter für eigene Rechnung		100'368.00		105'000		140'524.20
66	BEITRÄGE FÜR EIGENE RECHNUNG		241'371.50		165'000		375'627.80
	Netto Ertrag	241'371.50		165'000		375'627.80	
661	Kanton		187'481.50		165'000		72'000.00
662	Gemeinden						27'777.80
669	Übrige Beiträge für eigene Rechnung		53'890.00				275'850.00
69	AKTIVIERUNGEN		294'027.30		1'241'000		1'233'095.10
	Netto Ertrag	294'027.30		1'241'000		1'233'095.10	
690	Aktiviert Ausgaben		294'027.30		1'241'000		1'233'094.10
695	Übertrag Zugänge von Liegenschaften des Finanzvermögens						1.00

EINWOHNERGEMEINDE BEATENBERG

Beleg 3101

Abschreibungstabelle 2015

		Buchwert 01.01.2015	Zuwachs	Abgang	Buchwert 31.12.2015 vor Abschrei- bungen	harmonisierte Abschrei- bungen Art. 331	Satz	übrige Abschrei- bungen Art. 332	Buchwert 31.12.2015
	Abzuschreibendes VV Steuerhaushalt	2'799'149.05	294'027.30	107'780.00	3'039'286.35	303'928.65	10%	288'710.95	2'446'646.75
114	Sachgüter	2'704'407.15	253'900.50	53'890.00	2'904'417.65	280'324.05		288'710.95	2'335'382.65
1141	Tiefbauten	922'633.90	55'068.30	-	977'702.20	135'441.00		288'710.95	553'550.25
1141.01	Strassenbeleuchtung, Rückkauf von BKW AG	229'910.85			229'910.85			116'501.75	113'409.10
1141.05	Strassenerweiterung Scheuerboden	11'933.05			11'933.05	11'933.05			-
1141.08	Investitionen für Parkplatzbewirtschaftung	1.00			1.00	1.00			-
1141.09	Strassenprojekte Lehmatten, Schönegg, ob. Kirchwe	160'587.40			160'587.40	107'089.15			-
1141.12	Waldeggstrasse / ÜB Scheuerboden	8'550.00			8'550.00	8'549.00		53'498.25	1.00
1141.20	Lenfweg, Sundlaunen	152'857.75			152'857.75				152'857.75
1141.21	Sanierung Ruchenbühlstrasse	126'727.55	6'468.30		133'195.85				133'195.85
1141.22	Erneuerung Strassenbeleuchtung	54'481.95	48'600.00		103'081.95				103'081.95
1141.23	Kumizaungasse Sanierung/Erneuerung	7'869.80			7'869.80	7'868.80			1.00
1141.50	Fitzlgrabenbrücke, Neubau	169'714.55			169'714.55			118'710.95	51'003.60
1143	Hochbauten	1'636'903.20	166'024.35	53'890.00	1'749'037.55	13.00			1'749'024.55
1143.02	Schulhaus Waldegg	327'131.45			327'131.45				327'131.45
1143.03	Schulhaus Spirenwald	1'309'757.75	166'024.35	53'890.00	1'421'892.10				1'421'892.10
1143.20	Hallenbad Spirenwald	1.00			1.00				1.00
	Diverse Anlagen	13.00			13.00	13.00			-
1145	Waldungen	5.00			5.00	5.00			-
	Diverse Anlagen	5.00			5.00	5.00			-
1146	Mobilien, Maschinen, Fahrzeuge	144'865.05	32'807.85		177'672.90	144'865.05			32'807.85
1146.02	Anschaffung Strassenwischmaschine	50'665.50			50'665.50	50'665.50			-
1146.06	Atemschutzfahrzeug Feuerwehr	-	32'807.85		32'807.85				32'807.85
1146.08	Atemschutzgeräte	1.00			1.00	1.00			-
1146.10	Transporter Aebi TP98 K	1.00			1.00	1.00			-
1146.11	Anschaffung Schneeschleuder Pony	60'881.10			60'881.10	60'881.10			-
1146.12	Schneeschleuder-Aggregat "Zaug"	33'302.45			33'302.45	33'302.45			-
	Diverse Anlagen	14.00			14.00	14.00			-

Abschreibungstabelle 2015

	Buchwert 01.01.2015	Zuwachs	Abgang	Buchwert 31.12.2015 vor Abschrei- bungen	harmonisierte Abschrei- bungen Art. 331	Satz	übrige Abschrei- bungen Art. 332	Buchwert 31.12.2015
117	Übrige aktivierte Ausgaben	40'126.80	-	134'868.70	23'604.60		-	111'264.10
1171	Raumplanung	20'964.80	-	45'010.90	2.00		-	45'008.90
1171.01	Projekt Jungfrau Beatenberg	19'046.20	-	19'046.20	-		-	19'046.20
1171.04	Revision Ortsplanung	1'918.60	-	25'962.70	1.00		-	25'962.70
1171.05	Mehrzweckgebäude Wydi, Verhandlungskonzept	-	-	1.00	1.00		-	-
1171.06	Entwicklungsstrategie und Zentrumspl.	-	-	1.00	1.00		-	-
1179	Übrige aktivierte Ausgaben	19'162.00	-	89'857.80	23'602.60		-	66'255.20
1179.02	Vermessungswesen, Los 6	19'000.00	-	19'000.00	-		-	19'000.00
1179.03	Ortsteil Sundlaenen; Abkl. Wechsel z. U'seen	162.00	-	162.00	-		-	162.00
1179.04	Vermessungswesen, Los 4	-	-	47'093.20	-		-	47'093.20
1179.05	Gemeindereorganisation	23'602.60	-	23'602.60	23'602.60		-	-
	Abzuschreibendes VV Spezialfinanzierungen	156'012.60	165'188.45	1'000'019.05	175'415.00	-	-	824'604.05
	Wasserversorgung	-	9'175.85	1'000'018.05	175'415.00		-	824'603.05
1141.70	Wasserversorgung (SF)	-	9'175.85	1'000'018.05	175'415.00		-	824'603.05
	Abwasserentsorgung	156'012.60	156'012.60	1.00	-		-	1.00
1141.71	Abwasserentsorgung (SF)	156'012.60	156'012.60	1.00	-		-	1.00
	Darlehen und Beteiligungen VV	-	-	461'714.00	-		170'214.00	291'500.00
115	Darlehen und Beteiligungen	-	-	461'714.00	-		170'214.00	291'500.00
1154	Gemischtwirtschaftliche Unternehmungen	-	-	461'711.00	-		170'211.00	291'500.00
1154.02	AG Sportbahn Beatenberg-Niederhorn	-	-	450'000.00	-		170'000.00	280'000.00
1154.10	Eissportzentrum Bödeli zinsloses Darlehen	-	-	11'500.00	-		-	11'500.00
	Diverse Anlagen	-	-	211.00	-		* 211.00	-
1155	Private Institutionen	-	-	3.00	-		3.00	-
	Diverse Anlagen	-	-	3.00	-		3.00	-
	Total Verwaltungsvermögen	450'039.90	272'968.45	4'501'019.40	479'343.65		458'924.95	3'562'750.80

Abschreibungstabelle 2015

	Buchwert 01.01.2015	Zuwachs	Abgang	Buchwert 31.12.2015 vor Abschrei- bungen	harmonisierte Abschrei- bungen Art. 331	Satz	übrige Abschrei- bungen Art. 332	Buchwert 31.12.2015
Verbuchungen		Spezialfinanzierung Wasser			175'415.00		700.331.01 / 1141.70	
		VV Steuerhaushalt			303'928.65		990.331.01 / Diverse	
		Übr. Abschreibungen Verwaltungsvermögen			170'000.00		990.332.01 / Diverse	
		Übr. Abschreibungen VV Planungsmehrwerte			118'710.95		990.332.02 / 1141.50	
		Übr. Abschreibungen Darlehen und Beteiligungen			170'214.00		990.332.03 / Diverse	

Kreditabschluss Datum	Brutto- Organkredit	Objekte		Kumulierte Ausgaben 01.01.2015	Invest.- Ausgaben 2015	Kumulierte Ausgaben 31.12.2015	Kumulierte Einnahmen 01.01.2015	Invest.- Einnahmen 2015	Kumulierte Einnahmen 31.12.2015	Saldo	Abrechn. Datum
		Konto	Bezeichnung								
31.08.09	GR	42'500	100.589.01	Vermessungswesen, Los 4	0.00	57'500.00	0.00	0.00	0.00	-15'000.00	
10.08.15	GR	76'000	100.589.02	Vermessungswesen, Los 6	0.00	19'000.00	0.00	0.00	0.00	57'000.00	
06.07.15	GR	99'000	140.506.01	Atemschutzfahrzeug	0.00	32'807.85	0.00	0.00	0.00	66'192.15	
05.05.13	GV	1'900'000	217.503.01	Sanierung Schulhaus Spirenwald	1'625'325.10	1'791'349.45	255'850.00	53'890.00	309'740.00	108'650.55	
10.06.11	GV	200'000	620.501.02	Erneuerung Strassenbeleuchtung	76'779.20	125'379.20	0.00	0.00	0.00	74'620.80	
02.12.11	GV	200'000	620.501.04	Lentiweg Sundlaenen	169'841.95	169'841.95	0.00	0.00	0.00	30'158.05	
07.05.12	GR	30'000	620.501.05	Kumizaungasse, Vorprojekt	7'869.80	7'869.80	0.00	0.00	0.00	22'130.20	
02.12.11	GV	160'000	620.501.14	Sanierung Ruchenbühlstrasse	194'587.90	201'056.20	50'000.00	76'094.95	126'094.95	-41'056.20	
02.06.06	GV	1'875'000	620.501.17	Fitzlgrabenbrücke, Sanierung	1'145'404.50	1'145'404.50	95'319.30	0.00	95'319.30	729'595.50	
02.12.11	GV	720'000	700.501.04	Festungs-Hydrantenleitung	489'027.10	505'668.00	18'000.00	0.00	18'000.00	214'332.00	
05.12.14	GV	280'000	700.501.05	Quellgebiete Baumisboden u. Chüematte	4'779.65	19'971.05	0.00	0.00	0.00	260'028.95	
02.12.11	GV	130'000	700.501.07	Lentiweg Sundlaenen	36'163.40	36'163.40	0.00	0.00	0.00	93'836.60	
07.12.12	GV	240'000	700.501.08	Ersatz DWL, Parkhotel - Chilchmattgraben	154'911.70	161'316.50	6'000.00	38'362.95	44'362.95	78'683.50	3.06.16
13.12.13	GV	130'000	700.501.09	Sanierung Güterweg Rotmoos-Büelbach	100'000.00	100'000.00	0.00	0.00	0.00	30'000.00	3.06.16
07.12.12	GV	150'000	700.506.01	Lorno-Leckererkennungssystem	101'850.00	141'274.00	0.00	0.00	0.00	8'726.00	3.06.16
18.06.09	DV	298'730	710.501.01	Ausbau/Erneuerung ARA Interlaken	279'963.20	279'963.20	0.00	0.00	0.00	18'766.80	18.06.15
07.12.12	GV	320'000	710.501.05	Abwasserleitung Hohlen	312'906.60	312'906.60	57'777.80	0.00	57'777.80	7'093.40	
20.06.97											
04.12.09	GV	617'000	710.501.09	Genereller Entwässerungsplan	596'899.40	625'619.95	0.00	149'118.55	149'118.55	-8'619.95	3.06.16
16.09.13	GR	40'000	710.501.16	Aufhebung/Umbau ARA Wang	15'382.25	31'661.65	0.00	0.00	0.00	8'338.35	
08.12.14	GR	70'000	790.581.02	Projekt Jungfrau, Vorphase	0.00	0.00	0.00	0.00	0.00	70'000.00	
04.12.09	GV	255'000	790.581.04	Revision Ortsplanung	204'207.65	206'126.25	0.00	0.00	0.00	48'873.75	
05.04.13											
18.01.10	GR	50'000	790.581.05	MZG Wydi, Verhandlungskonzept	62'660.00	62'660.00	0.00	0.00	0.00	-12'660.00	11.04.16
23.03.15	GR	30'000	790.589.01	Ortsteil Sundlaenen; Wechsel zu Untersee	0.00	162.00	0.00	0.00	0.00	29'838.00	

In der Liste sind nur Beträge von über CHF 5'000.00 enthalten.

Konto	Bezeichnung	Voranschlag	Rechnung	Überschreitung	Nachkredit			Begründung
					gebunden	Kompetenz GR	Kompetenz GV	
	Total	1'410'800.00	2'432'980.90	1'022'180.90	472'828.35	260'641.60	288'710.95	
029	Allgemeine Verwaltung							
029.311.02	Anschaffung EDV, Hard- und Software	1'500.00	16'625.05	15'125.05		15'125.05		23.03.2015 GR-Beschluss
140	Feuerwehr							
140.318.03	Dienstleistungen Dritter	500.00	6'560.10	6'060.10	6'060.10			11.04.2016 Helikoptereinsatz für FW-Einsatz vom 16.07.2015
210	Primarstufe							
210.351.01	Gemeindeanteil Lastenausgleich Lehrergehälter	123'000.00	167'066.75	44'066.75	44'066.75			11.04.2016 Konto zu tief budgetiert
210.352.01	Schulgelder an andere Gemeinden	63'000.00	74'012.95	11'012.95	11'012.95			11.04.2016 Konto zu tief budgetiert
330	Parkanlagen, Wanderwege							
330.390.01	Verrechnung Personalaufwand	52'000.00	57'370.00	5'370.00	5'370.00			11.04.2016 Interne Verrechnung Kosten Personal Werkhof für Wanderwege
341	Hallenbad							
341.312.01	Energie/Elektrizität	30'000.00	35'644.75	5'644.75	5'644.75			11.04.2016 Kosten gemäss Quartals-Rechnungen BKW Energie AG
587	Lastenausgleich							
587.351.01	Gemeindeanteil Lastenausgleich Sozialhilfe	544'000.00	562'667.85	18'667.85	18'667.85			11.04.2016 Gem. Verfügung 31.05.2015 Gesundheits- und Fürsorgedirektion

In der Liste sind nur Beträge von über CHF 5'000.00 enthalten.

Konto	Bezeichnung	Voranschlag	Rechnung	Überschreitung	Nachkredit			Begründung
					gebunden	Kompetenz GR	Kompetenz GV	
620	Gemeindestrassen							
620.312.01	Wasser, Energie, Heizmaterial	6'000.00	13'296.50	7'296.50		7'296.50		GV-Beschluss, Notheizung Wydi
620.314.03	Schneeräumung durch Dritte	40'000.00	80'811.35	40'811.35		40'811.35		Kosten gemäss Rechnungen Unternehmer
620.314.09	Erstellung Notheizung Werkhof	0.00	12'393.00	12'393.00		12'393.00		GV-Beschluss
620.315.01	Unterhalt Maschinen, Geräte, Fahrzeuge	30'000.00	37'485.75	7'485.75	7'485.75			Reparaturkosten gemäss Rechnungen Unternehmer
700	Wasserversorgung							
700.312.01	Wasserbezug, Wasserrechts- und Wasserverbrauchszinsen	10'000.00	15'899.40	5'899.40		5'899.40		Wasserbezugskosten gemäss Rechnungen Unternehmer
700.314.01	Unterhalt Liegenschaften und Anlagen (Leckbehebungen)	50'000.00	86'215.90	36'215.90		36'215.90		Konto zu tief budgetiert
700.331.01	Abschreibung Wiederbeschaffungswert	168'000.00	175'415.00	7'415.00	7'415.00			Berechnung der Wiederbeschaffungswerte durch Ingenieur
700.380.02	Einlage Spezialfinanzierung Werterhalt	168'000.00	175'415.00	7'415.00	7'415.00			Einlage aufgrund Kontentechnik HRM1
700.390.01	Interne Verrechnung Aufwand Verwaltung	37'000.00	55'814.20	18'814.20		18'814.20		Neuregelung der Internen Verrechnungen in Spez.-Finanzierung
710	Abwasserentsorgung							
710.380.01	Einlage Spezialfinanzierung Rechnungs- ausgleich	0.00	181'295.95	181'295.95	181'295.95			Einlage aufgrund Kontentechnik HRM1
710.390.10	Interne Verrechnung Aufwand Werkhof	40'000.00	65'871.65	25'871.65		25'871.65		Neuregelung der Internen Verrechnungen in Spez.-Finanzierung
720	Abfallentsorgung							
720.311.01	Anschaffung Mobiliar, Geräte, Einrichtungen	3'000.00	45'520.75	42'520.75		42'520.75		GR-Beschluss. Anschaffung Isuzu D-Max Pick-up
720.390.10	Interne Verrechnung Aufwand Werkhof	40'000.00	65'871.60	25'871.60		25'871.60		Neuregelung der Internen Verrechnungen in Spez.-Finanzierung

In der Liste sind nur Beträge von über CHF 5'000.00 enthalten.

Konto	Bezeichnung	Voranschlag	Rechnung	Überschrei- tung	Nachkredit			Begründung
					gebunden	Kompetenz GR	Kompetenz GV	
819	Gemeinwirtschaftliche Forstleistungen							
819.318.01	Schutzwaldpflege-Projekte	0.00	29'608.20	29'608.20		29'608.20		Bruttoverbuchung, Ertrag von Fr. 37'358.80 auf Kto. 819.469.01
942	Liegenschaften des Finanzvermögens							
942.312.01	Wasser, Energie, Heizmaterial	4'800.00	13'194.25	8'394.25	8'394.25			Kosten ehem. Schulhaus Schmocken neu in Finanzvermögen
990	Abschreibungen							
990.332.01	Uebrige Abschreibungen Verwaltungsvermögen	0.00	170'000.00	170'000.00			170'000.00	Zusätzliche Abschreibungen Verwaltungsvermögen
990.332.02	Uebrige Abschr. Verwaltungsvermögen Planungsmehrwerte und Grundeigentümerbeiträge	0.00	118'710.95	118'710.95			118'710.95	Zusätzliche Abschreibungen Verwaltungsvermögen
990.332.03	Uebrige Abschreibungen Darlehen und Beteiligungen	0.00	170'214.00	170'214.00	170'000.00	214.00		Aktien Niederhornbahn AG, Abschreibung auf Steuerwert

Einwohnergemeinde Beatenberg HRM1 Laufende Rechnung 2015

Funktionale Gliederung

Konto	Laufende Rechnung Funktionale Gliederung LR	Rechnung 2015		Budget 2015		Rechnung 2014	
		Aufwand	Ertrag	Aufwand	Ertrag	Aufwand	Ertrag
0	ALLGEMEINE VERWALTUNG	950'568.00	274'019.10	956'250	315'550	891'398.27	281'636.85
	Netto Aufwand		676'548.90		640'700		609'761.42
01	Legislative und Exekutive	109'628.45	19'132.45	108'700	500	103'022.00	
	Netto Aufwand		90'496.00		108'200		103'022.00
011	Legislative	13'080.25		17'200		14'423.35	
	Netto Aufwand		13'080.25		17'200		14'423.35
011.300.01	Entschädigungen, Sitzungsgelder			1'500			
011.310.01	Stimm- und Wahlmaterial, Inserate	1'350.00		3'000		1'121.05	
011.317.01	Spesenentschädigungen	300.00		500		741.50	
011.318.01	Wahlausschuss						
	Porto Versand	3'101.25		2'500		2'605.60	
	Abstimmungsmaterial						
011.318.04	Externe Revisionsstelle	7'829.00		9'200		9'955.20	
011.318.05	Datenaufsichtsstelle Gemeinde	500.00		500			
012	Exekutive	96'548.20	19'132.45	91'500	500	88'598.65	
	Netto Aufwand		77'415.75		91'000		88'598.65
012.300.01	Entschädigungen, Sitzungsgelder Gemeinderat	71'909.60		70'000		70'457.40	
012.303.01	Sozialversicherungsbeiträge	1'467.55		2'000		1'844.60	
012.309.01	Aus- und Weiterbildung, übriger Personalaufwand	3'520.00		2'500		750.00	
012.317.01	Freier Ratskredit	11'627.20		10'000		9'496.10	
012.317.02	Spesenentschädigungen Gemeinderat	3'499.45		2'000		3'251.35	
012.317.04	Repräsentationsspesen, Geschenke	607.10		2'000		2'110.80	
012.318.01	Dienstleistungen und Honorare	3'917.30		3'000		688.40	
012.436.01	Rückerstattungen				500		
012.490.01	Verrechnung Personal- und Sachaufwand		19'132.45				
02	Allgemeine Verwaltung	721'080.15	249'955.80	725'150	310'700	673'458.67	276'049.35
	Netto Aufwand		471'124.35		414'450		397'409.32
029	Allgemeine Verwaltung	721'080.15	249'955.80	725'150	310'700	673'458.67	276'049.35
	Netto Aufwand		471'124.35		414'450		397'409.32
029.301.01	Löhne Verwaltungspersonal	508'476.30		511'700		445'650.15	
029.303.01	Sozialversicherungsbeiträge	41'071.70		41'400		35'239.60	
029.304.01	Personalversicherungsbeiträge	29'423.40		25'200		28'246.35	
029.305.01	Kranken- und Unfallversicherungsbeiträge	7'152.55		6'950		6'431.55	
029.309.01	Aus- und Weiterbildung, übriger Personalaufwand	-9'163.60		-16'800		9'280.25	
029.310.01	Büromaterial, Drucksachen, Inserate	6'553.45		7'000		8'648.05	
029.311.01	Anschaffung Mobiliar, Geräte, Maschinen			1'000			
029.311.02	Anschaffung EDV, Hard- und Software	16'625.05		1'500		4'637.10	
029.313.01	Verbrauchsmaterial, Hundemarken	166.00		200		12.50	
029.315.01	Unterhalt Mobiliar, Geräte, Maschinen	1'557.00		1'000		1'066.05	
029.315.02	Unterhalt/Wartung EDV-Anlage	98.25		1'000		1'129.80	
029.316.01	Leasing Farb-Fotokopiergerät und Drucker Verwaltung	4'175.35		9'500		9'386.25	
029.317.01	Spesenentschädigungen	1'387.30		1'000		889.20	
029.318.01	Telefon, Porti, Kapitalspesen, Gebühren	12'385.00		12'000		12'267.37	
029.318.04	Dienstleistungen und Honorare	6'408.40		20'000		9'553.20	
029.318.06	Haftpflcht- und Sachversicherungsprämien	2'457.75		2'300		2'397.80	
029.318.07	Übriger Verwaltungsaufwand, Betreibungskosten	997.80		2'000		439.05	
029.318.08	Dienstleistungen für EDV-Software	3'935.25		3'000		2'137.75	

Einwohnergemeinde Beatenberg HRM1 **Laufende Rechnung 2015**

Funktionale Gliederung

Konto	Laufende Rechnung Funktionale Gliederung LR	Rechnung 2015		Budget 2015		Rechnung 2014	
		Aufwand	Ertrag	Aufwand	Ertrag	Aufwand	Ertrag
029.318.09	Konzeptausarbeitung "Sicherheit am Arbeitsplatz"	1'176.10		3'000		641.55	
029.351.01	Entschädigung an Kanton (Servicegebühren Steuern, Provisionen)	35'098.80		35'000		41'032.90	
029.351.02	Kostenanteil amtl. Bewertung	3'222.85		6'000		5'781.10	
029.352.01	Regionales Rechenzentrum	45'682.45		49'000		46'398.10	
029.362.01	Beiträge an Gemeinden und Verbände	2'193.00		2'200		2'193.00	
029.431.02	Inkassogegebühren, div. Gebühren		1'924.45		2'000		3'352.40
029.435.01	Verkaufserlöse		381.60		100		61.60
029.436.01	Rückerstattungen und EO		9'290.35		1'000		12'287.55
029.437.01	Bussen						100.00
029.439.01	Einnahmen aus Werbung auf Kommunalfahrzeug		1'000.00		2'000		
029.451.01	Provisionen Steuerwesen, Gebäudeversicherung		1'931.00		2'000		1'961.00
029.452.01	Schwellenkorporation Beatenberg, Bezug Daten amtl. Bewertung		6'422.20		5'000		9'652.70
029.490.01	Interne Verrechnung Aufwand Verwaltung		228'716.55		166'300		248'458.60
029.490.10	Verrechnung Verwaltungsaufwand pauschal				132'000		
029.490.11	Verrechnung Sachaufwand		289.65		300		175.50
09	Nicht aufteilbare Aufgaben	119'859.40	4'930.85	122'400	4'350	114'917.60	5'587.50
	Netto Aufwand		114'928.55		118'050		109'330.10
090	Verwaltungsliegenschaften (Gemeindehaus)	34'890.60	1'282.85	32'150	100	28'988.50	40.00
	Netto Aufwand		33'607.75		32'050		28'948.50
090.301.01	Löhne Hauswartin	13'164.45		11'200		11'109.20	
090.303.01	Sozialversicherungsbeiträge	917.10		900		905.75	
090.305.01	Kranken- und Unfallversicherungsbeiträge	495.15		550		482.40	
090.309.01	Übriger Personalaufwand	-714.80		200		-132.00	
090.311.01	Anschaffung Mobiliar, Geräte, Einrichtungen			500			
090.312.01	Wasser, Energie, Heizmaterial, Gebühren Ver- und Entsorgung	6'416.85		7'000		5'708.95	
090.313.01	Betriebs- und Verbrauchsmaterial	310.35		300		376.15	
090.314.01	Liegenschaftsunterhalt	6'522.10		6'000		3'483.10	
090.315.01	Unterhalt Mobiliar, Geräte, Einrichtungen	808.85		500		1'583.25	
090.318.01	Gebühren, Steuern, Versicherungen, Abgaben	5'220.55		5'000		5'211.70	
090.390.01	Verrechnung Personalaufwand	1'750.00				260.00	
090.436.01	Rückerstattungen		1'282.85		100		40.00
092	Mehrzweckgebäude/Turnhalle, Saal	84'968.80	3'648.00	90'250	4'250	85'929.10	5'547.50
	Netto Aufwand		81'320.80		86'000		80'381.60
092.310.01	Büromaterial, Drucksachen, Inserate			500			
092.311.01	Anschaffung Mobiliar, Geräte, Einrichtungen			1'000			
092.314.01	Liegenschaftsunterhalt	659.40		3'000		349.70	
092.315.01	Unterhalt Mobiliar, Geräte, Einrichtungen	2'001.75		1'000		453.70	
092.316.01	Pachtzinsen	2'000.00		2'000		2'000.00	
092.318.01	Gebühren, Versicherungen	1'644.95		1'600		1'640.05	
092.390.01	Verrechnung Personalaufwand	48'824.95		48'900		48'889.50	
092.390.11	Verrechnung Sachaufwand	29'837.75		32'250		32'596.15	
092.434.01	Benutzungsgebühren Turnhalle		2'130.00		2'000		2'020.00
092.434.02	Benutzungsgebühren Saal		1'300.00		2'000		3'250.00
092.436.01	Rückerstattungen		218.00		100		277.50
092.490.01	Verrechnung Personalaufwand				150		

Einwohnergemeinde Beatenberg HRM1 Laufende Rechnung 2015

Funktionale Gliederung

Konto	Laufende Rechnung Funktionale Gliederung LR	Rechnung 2015		Budget 2015		Rechnung 2014	
		Aufwand	Ertrag	Aufwand	Ertrag	Aufwand	Ertrag
1	OEFFENTLICHE SICHERHEIT	233'024.15	130'029.90	249'000	165'600	227'701.15	147'842.38
	Netto Aufwand		102'994.25		83'400		79'858.77
10	Rechtsaufsicht	72'106.05	44'151.60	85'200	66'500	74'091.35	72'723.98
	Netto Aufwand		27'954.45		18'700		1'367.37
100	Mass und Gewicht	9'549.60	2'257.40	10'000	3'000	15'508.70	2'339.50
	Netto Aufwand		7'292.20		7'000		13'169.20
100.318.01	Nachführung Vermessungswerk/RegioGIS Berner Oberland	9'549.60		10'000		15'508.70	
100.451.01	Anteil Gemeinde für Datenbezug aus Vermessungswerk		2'257.40		3'000		2'339.50
101	Übrige Rechtspflege	62'556.45	41'894.20	75'200	63'500	58'582.65	70'384.48
	Netto Aufwand		20'662.25		11'700		
	Netto Ertrag					11'801.83	
101.300.02	Entschädigungen für Versiegelungen			1'000		600.00	
101.309.01	Aus- und Weiterbildung, übriger Personalaufwand			500			
101.310.01	Büromaterial, Drucksachen, Inserate			1'500			
101.317.01	Spesenentschädigungen			200			
101.318.01	Honorare Dritter	4'118.20		10'000		908.00	
101.318.05	Gebührenaufwand Bauverwaltung, -polizei	12'177.95		15'000		14'722.90	
101.318.06	Gebührenaufwand Einwohnerkontrolle	7'896.50		10'000		8'232.40	
101.390.01	Verrechnung Personalaufwand	38'363.80		37'000		34'119.35	
101.431.02	Gebührenertrag Bauamt, -polizei		18'298.80		40'000		47'857.35
101.431.03	Gebühren Einwohnerkontrolle		20'615.60		20'000		19'747.13
101.431.06	Siegelungsgebühren		2'979.80		3'500		2'780.00
11	Polizei	2'849.00	105.00	5'200	100	5'019.35	
	Netto Aufwand		2'744.00		5'100		5'019.35
113	Gemeindepolizei	2'849.00	105.00	5'200	100	5'019.35	
	Netto Aufwand		2'744.00		5'100		5'019.35
113.300.01	Entschädigungen, Sitzungsgelder (SiKo)	1'650.00		2'000		2'175.00	
113.309.01	Aus- und Weiterbildung, übriger Personalaufwand			500		700.00	
113.310.01	Büromaterial, Drucksachen, Inserate			100			
113.317.01	Spesenentschädigungen			300		167.80	
113.318.01	Allgemeiner Verwaltungsaufwand, Versicherungen			100			
113.318.02	Dienstleistungen durch Dritte	200.00		200			
113.318.03	Zustellungen, Vorführungen durch Securitas	999.00		2'000		1'976.55	
113.431.01	Gebühren für Amtshandlungen		105.00		100		
14	Feuerwehr	112'161.90	64'285.60	111'700	76'800	105'363.35	52'206.40
	Netto Aufwand		47'876.30		34'900		53'156.95
140	Feuerwehr	112'161.90	64'285.60	111'700	76'800	105'363.35	52'206.40
	Netto Aufwand		47'876.30		34'900		53'156.95
140.300.01	Entschädigungen, Sitzungsgelder	27'121.80		24'000		22'511.50	
140.301.02	Sold	8'485.00		10'000		7'650.00	
140.301.03	Besoldung Pikettzug	19'305.00		20'000		19'800.00	
140.303.01	Sozialversicherungsbeiträge	203.85		500		474.20	
140.309.01	Ausbildungskurse, übriger Personalaufwand	3'336.60		12'000		3'417.20	
140.310.01	Büromaterial, Drucksachen, Inserate	1'144.70		1'000		1'132.50	
140.311.01	Anschaffung Korpsmaterial, Geräte, Fahrzeuge	7'757.25		7'000		10'442.80	
140.312.01	Wasser, Energie, Heizmaterial	3'147.55		1'600		1'547.50	

Einwohnergemeinde Beatenberg HRM1 **Laufende Rechnung 2015**

Funktionale Gliederung

Konto	Laufende Rechnung Funktionale Gliederung LR	Rechnung 2015		Budget 2015		Rechnung 2014	
		Aufwand	Ertrag	Aufwand	Ertrag	Aufwand	Ertrag
140.313.01	Betriebs- und Verbrauchsmaterial	1'623.80		2'000		610.20	
140.314.01	Unterhalt Wehrdienstmagazine			1'000			
140.315.01	Unterhalt Mobiliar, Geräte, Fahrzeuge	6'292.35		4'500		13'900.75	
140.315.02	Unterhalt Korpsmaterial	502.00		1'000			
140.317.01	Spesenentschädigung, Verpflegungskosten	2'671.30		3'100		1'149.70	
140.317.02	Freier Kredit Feuerwehr	933.90		1'000		930.00	
140.318.01	Porti, Telefon, Gebühren	2'432.70		3'200		2'729.00	
140.318.02	Haftpflcht- und Sachversicherungsprämien	3'822.50		3'200		2'741.00	
140.318.03	Dienstleistungen Dritter	6'560.10		500			
140.330.01	Abschreibungen von Forderungen	1'386.25		1'500		3'424.50	
140.365.01	Beiträge an Feuerwehrverbände	1'230.30		1'400		1'206.45	
140.390.02	Verrechnung Mietkosten FW-Magazin	5'500.00		5'500			
140.390.11	Verrechnete Fernwärmekosten	8'704.95		7'700		11'696.05	
140.430.01	Feuerwehr-Ersatzabgaben		32'153.85		50'000		24'904.80
140.431.01	Gebühren für FW-Einsätze/Fehlalarme		8'850.00		6'000		5'220.00
140.437.01	Bussen		3'862.75		1'700		2'766.50
140.461.01	Beiträge der Gebäudeversicherung		19'419.00		19'100		19'315.10
15	Militärische Landesverteidigung	15'811.10	15'434.70	20'100	17'600	19'767.70	17'610.00
	Netto Aufwand		376.40		2'500		2'157.70
151	Militär, Truppenunterkunft	15'811.10	15'434.70	20'100	17'600	19'767.70	17'610.00
	Netto Aufwand		376.40		2'500		2'157.70
151.312.01	Wasser, Energie, Heizmaterial	15'728.80		20'000		19'685.40	
151.318.04	Haftpflcht- und Sachversicherungen, Steuern, Abgaben	82.30		100		82.30	
151.436.01	Rückerstattung Nebenkosten Pavillon Kirchgemeinde Beatenberg		2'500.00		2'500		2'500.00
151.460.02	Bundesbeiträge		3'000.00		3'000		3'000.00
151.490.11	Interne Verrechnung Sachaufwand		9'934.70		12'100		12'110.00
16	Zivile Landesverteidigung	30'096.10	6'053.00	26'800	4'600	23'459.40	5'302.00
	Netto Aufwand		24'043.10		22'200		18'157.40
160	Zivilschutz	28'324.50	6'053.00	21'800	4'600	21'599.50	5'302.00
	Netto Aufwand		22'271.50		17'200		16'297.50
160.311.01	Anschaffung Mobilien, Geräte	1'346.50					
160.314.01	Liegenschaftsunterhalt ZSA	5'107.60		500			
160.315.01	Unterhalt Mobiliar, Geräte, Einrichtungen	527.60		500			
160.318.02	Haftpflcht- und Sachversicherungen, Steuern, Abgaben	2'354.85		2'000		2'350.45	
160.362.01	Beitrag an ZSO Jungfrau, ZS-Verband	18'987.95		18'800		18'939.05	
160.390.01	Verrechneter Personalaufwand					310.00	
160.427.01	Miete Räumlichkeiten ZSA Wydi		3'220.00		3'600		3'680.00
160.480.01	Entnahme aus Spezialfinanzierung		2'833.00		1'000		1'622.00
161	Übrige zivile Landesverteidigung, RFO	1'771.60		5'000		1'859.90	
	Netto Aufwand		1'771.60		5'000		1'859.90
161.362.01	Beitrag an Regionale Führungsorganisation (RFO)	1'771.60		2'000		1'859.90	
161.365.01	Beitrag Einsatzkostenversicherung			3'000			

Einwohnergemeinde Beatenberg HRM1 **Laufende Rechnung 2015**

Funktionale Gliederung

Konto	Laufende Rechnung Funktionale Gliederung LR	Rechnung 2015		Budget 2015		Rechnung 2014	
		Aufwand	Ertrag	Aufwand	Ertrag	Aufwand	Ertrag
2	BILDUNG	687'724.70	36'548.70	716'150	23'700	729'455.03	18'773.90
	Netto Aufwand		651'176.00		692'450		710'681.13
20	Kindergarten	46'473.20	11'722.35	44'100	2'000	39'361.25	2'753.35
	Netto Aufwand		34'750.85		42'100		36'607.90
200	Kindergarten	46'473.20	11'722.35	44'100	2'000	39'361.25	2'753.35
	Netto Aufwand		34'750.85		42'100		36'607.90
200.309.01	Aus- und Weiterbildung, übriger Personalaufwand	152.25		500			
200.310.01	Schulmaterial und Lehrmittel	2'683.65		2'700		2'618.70	
200.310.02	Büromaterial, Drucksachen, Inserate	129.00		500			
200.311.01	Anschaffung Mobiliar, Spielzeug etc.	3'102.80		3'500		3'504.00	
200.315.01	Unterhalt Mobiliar, Geräte, Einrichtungen			200		28.00	
200.317.01	Spesenentschädigungen			200		22.50	
200.318.01	Telefon, Porti			400		180.05	
200.318.03	Transportkosten	4'620.00		4'100		3'275.00	
200.351.01	Gemeindeanteil Lastenausgleich	30'824.50		32'000		29'733.00	
200.352.01	Lehrergehälter Kindergarten						
200.352.01	Schulgelder an andere Gemeinden	4'961.00					
200.436.01	Rückerstattung		1'882.35		2'000		2'753.35
200.452.01	Schülertransportkosten						
	Schulgelder von anderen Gemeinden		9'840.00				
21	Volksschule	640'330.70	24'826.35	671'050	21'700	689'178.58	16'020.55
	Netto Aufwand		615'504.35		649'350		673'158.03
210	Primarschule	284'824.70	13'619.00	236'900	17'500	289'788.25	13'445.90
	Netto Aufwand		271'205.70		219'400		276'342.35
210.309.01	Aus- und Weiterbildung, übriger Personalaufwand	1'576.60		2'500		2'287.65	
210.310.01	Büromaterial, Drucksachen, Inserate	114.60		1'000		769.15	
210.310.02	Schulmaterial und Lehrmittel	9'867.35		11'600		9'875.55	
210.310.03	Turnmaterial	813.80		1'500		1'347.70	
210.310.04	Schulmaterial Werken	3'983.35		6'000		4'600.85	
210.311.01	Anschaffung Mobiliar, Geräte, Einrichtungen	7'465.85		5'500		4'852.60	
210.315.01	Unterhalt Mobiliar, Geräte, Einrichtungen	949.65		1'500			
210.316.01	Leasing Fotokopiergeräte	1'039.25		2'300		2'361.25	
210.317.01	Spesenentschädigungen	130.00		500		102.60	
210.317.02	Beiträge an Skilager, Exkursionen, Examen etc.	243.00		500		240.00	
210.318.01	Telefon, Porti	1'316.55		2'000		1'279.30	
210.318.03	Transportkosten	11'245.00		11'000		9'000.00	
210.351.01	Gemeindeanteil Lastenausgleich	167'066.75		123'000		180'425.75	
210.352.01	Lehrergehälter Primarstufe						
210.352.01	Schulgelder an andere Gemeinden	74'012.95		63'000		57'145.85	
210.390.11	Verrechnung Sachaufwand					10'500.00	
210.395.01	Verrechnung Gratis-Eintritte Hallenbad	5'000.00		5'000		5'000.00	
210.436.01	Rückerstattung		4'581.55		5'500		5'345.90
210.452.01	Schülertransportkosten						
	Schulgelder von anderen Gemeinden		9'037.45		12'000		8'100.00
212	Sekundarstufe	193'241.90	774.10	255'100	1'400	230'772.88	984.75
	Netto Aufwand		192'467.80		253'700		229'788.13
212.309.01	Aus- und Weiterbildung, übriger Personalaufwand	1'365.00		2'500		1'500.00	
212.310.01	Büromaterial, Drucksachen, Inserate	403.90		1'000		599.55	
212.310.02	Schulmaterial und Lehrmittel	9'528.60		9'500		10'650.11	

Einwohnergemeinde Beatenberg HRM1 Laufende Rechnung 2015

Funktionale Gliederung

Konto	Laufende Rechnung Funktionale Gliederung LR	Rechnung 2015		Budget 2015		Rechnung 2014	
		Aufwand	Ertrag	Aufwand	Ertrag	Aufwand	Ertrag
212.310.03	Schulmaterial Werken	2'656.05		4'100		3'549.85	
212.310.04	Turnmaterial	805.00		1'000		337.66	
212.310.05	Lebensmittel Hauswirtschaft	3'425.60		4'500		3'514.75	
212.311.01	Anschaffung Mobiliar, Geräte, Einrichtungen	6'626.45		4'100		2'281.06	
212.315.01	Unterhalt Mobiliar, Geräte, Einrichtungen	1'095.70		1'000			
212.316.01	Leasing Kopiergerät	964.25		2'200		2'176.85	
212.317.01	Spesenentschädigung			500			
212.317.02	Beiträge an Skilager, Exkursionen, Examen etc.	82.00		500		80.00	
212.318.01	Telefon, Porti	654.55		2'000		826.75	
212.318.02	Prüfungsgebühren	1'171.00		1'500			
212.318.03	Transportkosten	1'900.00		2'700		2'200.00	
212.351.01	Gemeindeanteil Lastenausgleich	121'865.25		155'000		156'487.50	
212.352.01	Lehrergehälter Sekundarstufe						
212.352.01	Schulgelder an andere Gemeinden	37'698.55		60'000		43'568.80	
212.395.01	Verrechnung Gratis-Eintritte Hallenbad	3'000.00		3'000		3'000.00	
212.436.01	Rückerstattung Schülertransportkosten		774.10		1'400		984.75
214	Musikschulen	19'892.50		18'000		19'184.65	
	Netto Aufwand		19'892.50		18'000		19'184.65
214.352.01	Beiträge an Musikschulen	19'892.50		18'000		19'184.65	
217	Schulliegenschaften	121'173.30	8'585.25	138'450	200	131'804.35	203.90
	Netto Aufwand		112'588.05		138'250		131'600.45
217.301.01	Löhne Hauswartinnen und Aushilfen	57'119.00		58'000		53'349.55	
217.303.01	Sozialversicherungsbeiträge	4'356.40		4'600		4'431.25	
217.304.01	Personalversicherungsbeiträge	2'346.15		2'800		1'875.60	
217.305.01	Kranken- und Unfallversicherungsbeiträge	2'335.95		2'200		2'354.95	
217.309.01	Uebriger Personalaufwand	-2'799.55		1'000		-1'460.00	
217.311.01	Anschaffung Mobiliar, Geräte, Einrichtungen	360.00		2'000			
217.312.01	Wasser, Energie, Heizmaterial	17'103.75		20'000		24'408.55	
217.313.01	Betriebs- und Verbrauchsmaterial	4'175.55		3'000		4'707.40	
217.314.01	Unterhalt Liegenschaften und Anlagen	3'081.55		12'000		5'408.65	
217.315.01	Unterhalt Mobiliar, Geräte, Einrichtungen	4'865.60		1'000		1'899.70	
217.316.01	Miete Notheizung			3'200		2'379.70	
217.317.01	Spesenentschädigungen			50			
217.318.01	Haftpflcht- und Sachversicherungsprämien	10'906.45		10'000		11'632.35	
217.318.03	Alarmempfangs-Abonnement Schulhaus Spirenwald	1'101.60					
217.318.04	Arbeitsplatzbewertung Schulhaus Spirenwald	1'600.00					
217.390.01	Verrechnung Personalaufwand	1'370.00		5'000		3'060.00	
217.390.11	Verrechnung Sachaufwand	13'250.85		13'600		17'756.65	
217.427.01	Mietzinsertrag				100		
217.436.01	Rückerstattungen		8'585.25		100		203.90
218	Tagesschule	3'875.00	1'848.00	4'000	2'600	2'641.00	1'386.00
	Netto Aufwand		2'027.00		1'400		1'255.00
218.317.01	Verpflegung und Transport	3'875.00		3'900		2'641.00	
218.360.01	Fonds Social, Berufsbildungsfonds			100			
218.436.01	Elternbeiträge Mittagstisch		1'848.00		2'600		1'386.00
219	Nicht Aufteilbares, Volksschule, Tagesschule	17'323.30		18'600		14'987.45	
	Netto Aufwand		17'323.30		18'600		14'987.45
219.301.01	Löhne Schulsekretariat	13'485.20		11'600		11'497.30	
219.303.01	Sozialversicherungsbeiträge	944.40		1'000		937.40	

Funktionale Gliederung

Konto	Laufende Rechnung Funktionale Gliederung LR	Rechnung 2015		Budget 2015		Rechnung 2014	
		Aufwand	Ertrag	Aufwand	Ertrag	Aufwand	Ertrag
219.305.01	Kranken- und Unfallversicherun	89.50		500		88.95	
219.309.01	Aus- und Weiterbildung, übriger Personalaufwand	50.80		500		38.80	
219.310.01	Büromaterial, Drucksachen, Inserate			1'000		262.30	
219.311.01	Anschaffung Mobilien, Geräte, Maschinen			500		1'070.35	
219.317.01	Spesenentschädigungen			200			
219.317.02	Freier Kredit Schulen	500.00		500		495.60	
219.318.01	EDV, Lizenzen, Gebühren	1'963.75		2'500		270.55	
219.318.02	Telefon, Porti					50.70	
219.365.02	Beiträge an private Institutionen					100.00	
219.390.11	Verrechneter Sachaufwand	289.65		300		175.50	
29	Übriges Bildungswesen	920.80		1'000		915.20	
	Netto Aufwand		920.80		1'000		915.20
292	Erwachsenenbildung	920.80		1'000		915.20	
	Netto Aufwand		920.80		1'000		915.20
292.364.01	Beitrag an Volkshochschule	920.80		1'000		915.20	

Einwohnergemeinde Beatenberg HRM1 **Laufende Rechnung 2015**

Funktionale Gliederung

Konto	Laufende Rechnung Funktionale Gliederung LR	Rechnung 2015		Budget 2015		Rechnung 2014	
		Aufwand	Ertrag	Aufwand	Ertrag	Aufwand	Ertrag
3	KULTUR UND FREIZEIT	512'575.72	302'703.04	509'350	300'650	539'323.00	305'984.82
	Netto Aufwand		209'872.68		208'700		233'338.18
30	Kulturförderung	18'460.40		22'000		18'308.05	
	Netto Aufwand		18'460.40		22'000		18'308.05
300	Bibliothek	15'404.50		18'000		16'418.80	
	Netto Aufwand		15'404.50		18'000		16'418.80
300.365.02	Beitrag an Bibliothek / Mediothek	15'404.50		18'000		16'418.80	
309	Übrige Kulturförderung	3'055.90		4'000		1'889.25	
	Netto Aufwand		3'055.90		4'000		1'889.25
309.311.01	Anschaffung Mobilien, Fahnen etc.	464.50		1'000		62.50	
309.318.01	Bundes-, Jungbürger- und Zuzügerfeier	2'591.40		3'000		1'826.75	
32	Massenmedien	49'049.05	35'276.69	45'400	34'000	45'323.05	37'662.32
	Netto Aufwand		13'772.36		11'400		7'660.73
320	Massenmedien	49'049.05	35'276.69	45'400	34'000	45'323.05	37'662.32
	Netto Aufwand		13'772.36		11'400		7'660.73
320.303.01	Sozialversicherungsbeiträge	195.65		200		195.70	
320.310.01	Druckkosten Drachebärg-Zytig	32'020.20		30'000		28'512.60	
320.318.01	Herstellkosten Drachebärg-Zytig	12'091.00		10'000		11'437.30	
320.318.02	Versandkosten Drachebärg-Zytig	2'554.20		3'000		2'989.45	
320.318.03	Betreuung Internetauftritt Beatenberg	1'188.00		1'200		1'188.00	
320.390.01	Verrechnung	1'000.00		1'000		1'000.00	
320.435.01	Verwaltungsaufwand Pauschal						
320.435.02	Verkaufserlös Drachenzeitung		3'809.50		3'500		3'414.56
320.435.03	Erlös aus Inseraten und Publitexten Drachebärg-Zytig		13'531.00		13'000		16'705.00
320.435.03	Erlös aus Homepage-Inseraten		1'250.00		500		720.00
320.469.01	Spenden, übrige Beiträge		16'686.19		17'000		16'822.76
33	Parkanlagen und Wanderwege	76'682.90	2'349.00	69'400	3'300	94'929.85	2'349.00
	Netto Aufwand		74'333.90		66'100		92'580.85
330	Parkanlagen, Wanderwege	76'682.90	2'349.00	69'400	3'300	94'929.85	2'349.00
	Netto Aufwand		74'333.90		66'100		92'580.85
330.313.01	Betriebs- und Verbrauchsmaterial	2'631.20		1'500		1'894.05	
330.314.01	Unterhalt Anlagen/Wanderwege durch Dritte	12'478.00		10'000		10'264.60	
330.316.01	Miete Maschinen/Geräte	378.50		1'000		969.50	
330.317.01	Spesenentschädigungen			500		199.55	
330.318.01	Dienstleistungen durch Dritte			500		5'862.95	
330.365.01	Verbands- und Vereinsbeiträge	290.00		300		290.00	
330.365.03	Interessengemeinschaft Pilgerweg	3'535.20		3'600		3'535.20	
330.390.01	Verrechnung Personalaufwand	57'370.00		52'000		71'914.00	
330.434.01	Dienstleistungen für Dritte				1'000		
330.461.01	Kantonsbeiträge		2'349.00		2'300		2'349.00
34	Sport	330'132.37	237'540.35	330'850	237'350	343'186.40	240'304.60
	Netto Aufwand		92'592.02		93'500		102'881.80
341	Hallenbad	330'132.37	237'540.35	330'850	237'350	343'186.40	240'304.60
	Netto Aufwand		92'592.02		93'500		102'881.80
341.301.01	Löhne Betriebspersonal	137'654.40		139'200		139'219.10	
341.303.01	Sozialversicherungsbeiträge	11'069.10		11'350		11'614.75	
341.304.01	Personalversicherungsbeiträge	8'025.00		6'600		5'962.95	
341.305.01	Kranken- und Unfallversicherungsbeiträge	6'001.25		5'750		6'168.00	
341.309.01	Aus- und Weiterbildungskosten, übriger Personalaufwand	-968.00		1'000		-430.00	

Einwohnergemeinde Beatenberg HRM1 **Laufende Rechnung 2015**

Funktionale Gliederung

Konto	Laufende Rechnung Funktionale Gliederung LR	Rechnung 2015		Budget 2015		Rechnung 2014	
		Aufwand	Ertrag	Aufwand	Ertrag	Aufwand	Ertrag
341.310.01	Büromaterial, Inserate, Drucksachen etc.	2'473.40		3'000		2'587.40	
341.311.01	Anschaffung Mobiliar, Geräte, Einrichtungen	874.60		2'000		1'558.20	
341.312.01	Energie/Elektrizität	35'644.75		30'000		34'902.90	
341.312.02	Wasser/Abwasser/Kehricht	27'996.05		25'000		21'977.45	
341.312.03	Heizmaterial	35'360.80		50'000		40'342.70	
341.313.02	Betriebs- und Verbrauchsmaterial Bad/Sauna	11'813.02		10'000		8'225.00	
341.313.04	Betriebs- und Verbrauchsmaterial Kiosk	4'355.80		3'000		4'756.25	
341.314.01	Liegenschaftsunterhalt	9'351.30		8'000		30'203.90	
341.315.01	Unterhalt Mobiliar, Geräte, Einrichtungen	11'692.45		10'000		6'746.75	
341.316.01	Pachtzins	2'000.00		2'000		2'000.00	
341.316.02	Miete Notheizung	9'849.70		6'400		11'489.85	
341.317.01	Spesenentschädigungen	339.50		1'000		238.30	
341.318.01	Telefon, Porti, Gebühren	1'383.10		1'500		1'234.80	
341.318.02	Gebühren	591.00		1'000		572.85	
341.318.05	Haftpflcht- und Sachversicherungen, Steuern, Abgaben	7'695.15		7'700		7'385.25	
341.390.01	Verrechnung Personalaufwand	1'290.00		550			
341.391.01	Verrechnung Passivzinsen	240.00		400		430.00	
341.392.01	Verrechnung Abschreibungen	5'400.00		5'400		6'000.00	
341.434.01	Eintritte Bad		23'211.00		30'000		28'158.25
341.434.02	Eintritte Solarium		40.00		100		20.00
341.434.03	Kompensationszahlung freie Eintritte		16'508.00		20'000		20'126.00
341.434.04	Eintritte Sauna		2'194.50		4'000		3'614.00
341.434.06	Beitrag Sporttaxe Beatenberg Tourismus		88'783.90		72'000		73'924.55
341.435.01	Verkaufserlös Kiosk/Cafeteria		6'889.40		8'000		7'219.50
341.436.01	Rückerstattungen				500		
341.490.01	Verrechnung Personalaufwand		48'824.95		48'900		48'889.50
341.490.11	Verrechnung Sachaufwand		43'088.60		45'850		50'352.80
341.495.01	Verrechnung freie Eintritte Schule		8'000.00		8'000		8'000.00
35	Übrige Freizeitgestaltung	38'251.00	27'537.00	41'700	26'000	37'575.65	25'668.90
	Netto Aufwand		10'714.00		15'700		11'906.75
350	Übrige Freizeitgestaltung	31'465.00	27'537.00	32'400	26'000	30'529.65	25'668.90
	Netto Aufwand		3'928.00		6'400		4'860.75
350.318.01	GA/Tageskarten für Dritte	26'600.00		26'600		25'800.00	
350.365.01	Oeffentliche Veranstaltungen und Anlässe	40.00		1'000		40.00	
350.365.02	Verschiedene Beiträge	325.00		500		325.00	
350.365.03	Betriebsbeitrag an Kunsteisbahn Bödeli	2'500.00		2'500		2'500.00	
350.366.01	Beitrag Seniorenausflug	500.00		500		414.65	
350.390.01	Verrechneter Personalaufwand	1'500.00		1'300		1'450.00	
350.435.01	Verkaufserlös GA/Tageskarte		27'537.00		26'000		25'668.90
351	Jugendförderung	6'786.00		9'300		7'046.00	
	Netto Aufwand		6'786.00		9'300		7'046.00
351.365.01	Beiträge an Vereine für Jugendarbeit	2'750.00		4'000		3'100.00	
351.365.02	Diverse Beiträge für Anlässe, Projekte			1'000			
351.365.03	Beitrag an Jungbläser-Ausbildung	850.00		1'000		750.00	
351.365.04	Beitrag an Eismiete für SCUI	1'536.00		1'500		1'536.00	
351.365.05	Beitrag an Ferienpass	150.00		300		160.00	
351.365.07	Beitrag an Jugendraum Wydi	1'500.00		1'500		1'500.00	

Einwohnergemeinde Beatenberg HRM1 **Laufende Rechnung 2015**

Funktionale Gliederung

Konto	Laufende Rechnung Funktionale Gliederung LR	Rechnung 2015		Budget 2015		Rechnung 2014	
		Aufwand	Ertrag	Aufwand	Ertrag	Aufwand	Ertrag
4	GESUNDHEIT	4'546.05		5'300		4'822.30	
	Netto Aufwand		4'546.05		5'300		4'822.30
44	Ambulante Krankenpflege	100.00		100		100.00	
	Netto Aufwand		100.00		100		100.00
440	Spitex/Krankenpflege	100.00		100		100.00	
	Netto Aufwand		100.00		100		100.00
440.365.02	Spitexverein Interlaken und Umgebung, Mitgliedsbeitrag	100.00		100		100.00	
46	Schulgesundheitsdienst	3'878.70		4'600		4'163.60	
	Netto Aufwand		3'878.70		4'600		4'163.60
460	Schulärztliche Pflege	1'492.70		1'200		1'621.85	
	Netto Aufwand		1'492.70		1'200		1'621.85
460.303.01	Sozialversicherungsbeiträge	109.25		100		86.85	
460.310.01	Büromaterial, Drucksachen, Inserate	40.50		100		27.40	
460.318.01	Honorar Schularzt	1'342.95		1'000		1'507.60	
461	Schulzahnärztliche Pflege	2'386.00		3'400		2'541.75	
	Netto Aufwand		2'386.00		3'400		2'541.75
461.310.01	Büromaterial, Drucksachen, Inserate			200			
461.318.01	Aufklärungs- und Untersuchungskosten	2'237.20		2'500		2'541.75	
461.318.02	Vorbeugungsmassnahmen	148.80		200			
461.318.03	Behandlungskosten			500			
47	Lebensmittelkontrolle	267.35		300		258.70	
	Netto Aufwand		267.35		300		258.70
470	Lebensmittelkontrolle	267.35		300		258.70	
	Netto Aufwand		267.35		300		258.70
470.362.01	Beitrag an Pilzkontrolle	267.35		300		258.70	
49	Übriges Gesundheitswesen	300.00		300		300.00	
	Netto Aufwand		300.00		300		300.00
490	Übriges Gesundheitswesen	300.00		300		300.00	
	Netto Aufwand		300.00		300		300.00
490.365.01	Beitrag an Verein Rettungsdienst Thun	300.00		300		300.00	

Konto	Laufende Rechnung Funktionale Gliederung LR	Rechnung 2015		Budget 2015		Rechnung 2014	
		Aufwand	Ertrag	Aufwand	Ertrag	Aufwand	Ertrag
5	SOZIALE WOHLFAHRT	852'245.85	15'631.60	828'600		835'651.45	
	Netto Aufwand		836'614.25		828'600		835'651.45
50	Altersversicherung	13'732.95		14'700		14'191.70	
	Netto Aufwand		13'732.95		14'700		14'191.70
500	AHV-Zweigstelle	13'732.95		14'700		14'191.70	
	Netto Aufwand		13'732.95		14'700		14'191.70
500.362.01	Beitrag an AK Unterseen	13'732.95		14'700		14'191.70	
53	Sonstige Sozialversicherungen	251'092.00		246'400		234'525.00	
	Netto Aufwand		251'092.00		246'400		234'525.00
530	Ergänzungsleistungen AHV, IV; Sonstiges	246'271.00		243'000		234'525.00	
	Netto Aufwand		246'271.00		243'000		234'525.00
530.361.01	Lastenausgleich EL	246'271.00		243'000		234'525.00	
533	Familienzulagen	4'821.00		3'400			
	Netto Aufwand		4'821.00		3'400		
533.351.01	Lastenausgleich Familienzulagen Nichterwerbstätige	4'821.00		3'400			
54	Jugendschutz	286.00		300		284.00	
	Netto Aufwand		286.00		300		284.00
540	Jugendschutz	286.00		300		284.00	
	Netto Aufwand		286.00		300		284.00
540.365.03	Verschiedene Beiträge, Elternbriefe	286.00		300		284.00	
58	Sozialhilfe	587'134.90	15'631.60	567'200		586'650.75	
	Netto Aufwand		571'503.30		567'200		586'650.75
580	Sozialhilfe	2'489.20					
	Netto Aufwand		2'489.20				
580.366.10	Unentgeltliche Bestattungen	2'489.20					
582	Weitere Wohlfahrts-, Vor- und Fürsorgeeinrichtungen	3'935.05		5'000		3'517.00	
	Netto Aufwand		3'935.05		5'000		3'517.00
582.364.01	Vermittlung Tagesfamilien Interlaken - Oberhasli	1'828.75		1'000		54.35	
582.365.01	Verschiedene Beiträge	1'238.50		2'000		1'945.45	
582.366.01	Umsetzung Altersleitbild	867.80		2'000		1'517.20	
587	Lastenausgleich	562'667.85		544'000		566'602.15	
	Netto Aufwand		562'667.85		544'000		566'602.15
587.351.01	Gemeindeanteil Lastenausgleich Sozialhilfe	562'667.85		544'000		566'602.15	
589	Sozialbehörden, Sekretariat	18'042.80	15'631.60	18'200		16'531.60	
	Netto Aufwand		2'411.20		18'200		16'531.60
589.309.01	Aus- und Weiterbildung, übriger Personalaufwand			200			
589.352.01	Betriebsbeitrag Gemeindeverband Sozialdienst Region Jungfrau	18'042.80		18'000		16'531.60	
589.436.01	Sozialdienst Region Jungfrau, Rückerstattung aus Vorjahr		15'631.60				

Einwohnergemeinde Beatenberg HRM1 **Laufende Rechnung 2015**

Funktionale Gliederung

Konto	Laufende Rechnung Funktionale Gliederung LR	Rechnung 2015		Budget 2015		Rechnung 2014	
		Aufwand	Ertrag	Aufwand	Ertrag	Aufwand	Ertrag
6	VERKEHR	811'356.30	311'327.62	856'900	280'700	783'334.25	223'816.69
	Netto Aufwand		500'028.68		576'200		559'517.56
62	Gemeindestrassen	720'262.35	311'327.62	717'700	280'700	654'331.40	223'816.69
	Netto Aufwand		408'934.73		437'000		430'514.71
620	Gemeindestrassennetz	699'897.15	287'585.85	687'000	258'500	632'527.45	200'570.55
	Netto Aufwand		412'311.30		428'500		431'956.90
620.300.01	Entschädigungen, Sitzungsgelder	1'650.00		2'500		2'910.00	
620.301.01	Löhne Werkhofpersonal	314'214.65		314'000		223'993.60	
620.301.02	Löhne Personal Schneeräumung	9'890.95		20'000		4'000.55	
620.303.01	Sozialversicherungsbeiträge	25'991.10		27'000		16'869.75	
620.304.01	Personalversicherungsbeiträge	20'993.80		19'800		14'599.45	
620.305.01	Kranken- und Unfallversicherungsbeiträge	13'841.85		13'700		10'407.95	
620.306.01	Dienstkleider	2'326.15		2'500		1'320.20	
620.309.01	Aus- und Weiterbildung, übriger Personalaufwand	-1'783.20		3'000		11'268.80	
620.310.01	Büromaterial, Drucksachen, Inserate	78.00		500		14.20	
620.311.01	Anschaffung Mobiliar, Geräte, Einrichtungen			2'500		1'691.30	
620.312.01	Wasser, Energie, Heizmaterial	13'296.50		6'000		4'722.30	
620.312.02	Energie öffentliche Beleuchtung	13'125.90		15'000		12'236.20	
620.313.01	Betriebsmaterial Maschinen, Geräte, Fahrzeuge	21'735.05		20'000		17'910.15	
620.314.01	Strassenunterhalt	26'384.25		25'000		39'300.75	
620.314.03	Schneeräumung durch Dritte	80'811.35		40'000		61'955.40	
620.314.04	BKW AG, Betrieb und Unterhalt öffentliche Beleuchtung	8'087.35		20'000		33'009.30	
620.314.05	Unterhalt Werkhof, Anlagen	1'846.90		2'000		3'554.60	
620.314.06	Unterhalt Strasse					60'874.80	
620.314.07	Ellbogen-Katzensteig						
620.314.07	Winterdienst (inkl. Salz, Splitt)	19'504.05		20'000			
620.314.08	Belagsarbeiten durch Werkhof	12'084.05		15'000			
620.314.09	Erstellung Notheizung Werkhof	12'393.00					
620.315.01	Unterhalt Maschinen, Geräte, Fahrzeuge	37'485.75		30'000		36'460.20	
620.316.01	Miete Maschinen, Geräte, Fahrzeuge	298.90		2'000		379.90	
620.316.02	Miete Notheizung Wydi	3'502.45					
620.317.01	Spesenentschädigungen	911.40		2'000		812.40	
620.317.02	Freier Kredit Winterdienst	319.20		200		499.00	
620.318.01	Telefon, Porti	1'678.80		1'000		1'257.60	
620.318.02	Transportkosten Dritter			1'000			
620.318.03	Gebühren, Versicherungen, Steuern, Abgaben	29'441.70		33'000		28'874.00	
620.318.04	Honorare Strassenbauprojekte			5'000		12'984.25	
620.318.07	Honorare Dritter			3'000			
620.318.08	Konzept "Sicherheit am Arbeitsplatz"	1'176.10		5'000		641.50	
620.352.01	Beitrag an Gemeinde Sigriswil für Grönstrasse	2'720.20		5'000		3'945.35	
620.390.01	Verrechnung Personalaufwand	21'542.65		26'000		20'733.95	
620.390.11	Verrechnung Sachaufwand	4'348.30		5'300		5'300.00	
620.427.01	Mietzinse		1'440.00		1'500		1'440.00
620.434.01	Dienstleistungen für Dritte, Benützungsgebühren		14'185.15		35'000		3'925.25
620.434.02	Dienstleistungserträge aus Schneeräumung		33'999.45		25'000		28'226.70
620.435.01	Verkaufserlöse		5'330.00		500		70.00
620.436.01	Rückerstattungen, EO		3'730.50		3'000		23'133.55
620.436.02	Notheizung Wydi, Rückerstattungen Wärmebezüger		2'880.00				
620.461.01	Kantonsbeiträge		4'733.00		5'000		4'734.00
620.490.02	Verrechnung Mietkosten		5'500.00		5'500		
620.490.10	Interne Verrechnung Aufwand Werkhof		209'519.95		164'000		132'196.95

Einwohnergemeinde Beatenberg HRM1 **Laufende Rechnung 2015**

Funktionale Gliederung

Konto	Laufende Rechnung Funktionale Gliederung LR	Rechnung 2015		Budget 2015		Rechnung 2014	
		Aufwand	Ertrag	Aufwand	Ertrag	Aufwand	Ertrag
620.490.11	Verrechnung Sachaufwand		6'267.80		19'000		6'844.10
621	Parkplätze	20'365.20	23'741.77	30'700	22'200	21'803.95	23'246.14
	Netto Aufwand				8'500		
	Netto Ertrag	3'376.57				1'442.19	
621.310.01	Büromaterial, Drucksachen, Inserate	216.00		2'600		216.00	
621.312.01	Energiekosten	200.00		200		200.00	
621.313.01	Betriebs- und Verbrauchsmaterial			500			
621.314.02	Markierungen, Signalisationen	101.25		3'000			
621.315.01	Unterhalt Parkuhren	1'597.95		2'000		2'797.45	
621.318.01	Securitas, Kontrolle ruhender Verkehr	5'357.55		7'000		5'160.10	
621.318.02	Dienstleistungen und Honorare	915.10		900		915.25	
621.380.01	Einlage in Spezialfinanzierung Parkplatzersatzabgabe	47.35		100		75.15	
621.390.01	Verrechnung Personalaufwand	9'430.00		11'900		9'640.00	
621.392.01	Verrechnung Abschreibungen	2'500.00		2'500		2'800.00	
621.431.01	Gebühren für Amtshandlungen				100		
621.434.01	Parkgebühren		19'712.80		18'000		19'400.35
621.434.02	Dienstleistungserträge		1'416.11		1'500		1'041.60
621.436.01	Rückerstattungen						521.75
621.437.01	Bussen		2'565.51		2'500		2'207.29
621.491.01	Verrechnete Zinsen		47.35		100		75.15
63	Privatstrassen	-10'074.60		18'700		26'000.00	
	Netto Aufwand				18'700		26'000.00
	Netto Ertrag	10'074.60					
630	Privatstrassen	-10'074.60		18'700		26'000.00	
	Netto Aufwand				18'700		26'000.00
	Netto Ertrag	10'074.60					
630.365.01	Beitrag an Flurgenossenschaft Sanierung Güterweg Rotmoos - Büelbach	-19'524.60				26'000.00	
630.365.02	Beitrag an Flurgenossenschaft Boden-Haberencher	9'450.00		8'700			
630.365.03	Beitrag an Flurgenossenschaft Alpbiglen			10'000			
65	Regionalverkehr	537.90		450		435.85	
	Netto Aufwand		537.90		450		435.85
650	Regionalverkehrsbetriebe	537.90		450		435.85	
	Netto Aufwand		537.90		450		435.85
650.364.01	Regionalkonferenz Oberland-Ost, Beitrag Moonliner	537.90		450		435.85	
66	Schiffahrt	4'349.65		50		4'210.00	
	Netto Aufwand		4'349.65		50		4'210.00
660	Schiffahrt	4'349.65		50		4'210.00	
	Netto Aufwand		4'349.65		50		4'210.00
660.301.01	Löhne Reinigungspersonal Ländte	3'864.45				3'857.60	
660.303.01	Sozialversicherungsbeiträge	315.05				240.85	
660.305.01	Unfall- und	170.15				61.55	
660.364.01	Krankenversicherungsbeiträge Beitrag an Schiffbetrieb			50		50.00	
69	Übriger Verkehr	96'281.00		120'000		98'357.00	
	Netto Aufwand		96'281.00		120'000		98'357.00
690	Übriger Verkehr	96'281.00		120'000		98'357.00	
	Netto Aufwand		96'281.00		120'000		98'357.00
690.351.01	Gemeindeanteil Lastenausgleich öffentlicher Verkehr	96'281.00		120'000		98'357.00	

Einwohnergemeinde Beatenberg HRM1 **Laufende Rechnung 2015**

Funktionale Gliederung

Konto	Laufende Rechnung Funktionale Gliederung LR	Rechnung 2015		Budget 2015		Rechnung 2014	
		Aufwand	Ertrag	Aufwand	Ertrag	Aufwand	Ertrag
7	UMWELT UND RAUMORDNUNG	1'652'263.00	1'743'104.56	1'719'000	1'684'150	1'444'081.25	1'417'383.95
	Netto Aufwand				34'850		26'697.30
	Netto Ertrag	90'841.56					
70	Wasserversorgung	673'796.50	673'796.50	681'300	681'300	653'886.15	653'886.15
700	Wasserversorgung	673'796.50	673'796.50	681'300	681'300	653'886.15	653'886.15
700.300.01	Entschädigungen, Sitzungsgelder	3'150.00		1'000		725.00	
700.301.01	Löhne Betriebspersonal	54'283.35		55'000		60'136.35	
700.303.01	Sozialversicherungsbeiträge	4'157.25		4'500		4'419.05	
700.304.01	Personalversicherungsbeiträge	3'853.10		2'600		3'582.30	
700.305.01	Kranken- und Unfallversicherungsbeiträge	2'269.50		2'450		2'286.35	
700.309.01	Aus- und Weiterbildung, übriger Personalaufwand	-837.60		1'000		2'058.00	
700.310.01	Büromaterial, Drucksachen, Inserate	321.20		500		744.40	
700.311.01	Anschaffung Mobiliar, Geräte, Einrichtungen	933.35		2'000		926.50	
700.312.01	Wasserbezug, Wasserrechts- und Wasserverbrauchszinsen	15'899.40		10'000		12'691.30	
700.312.02	Energie, Wasser, Heizmaterial	25'029.40		25'000		22'924.20	
700.313.01	Betriebs- und Verbrauchsmaterial	2'623.50		3'000		1'134.70	
700.314.01	Unterhalt Liegenschaften und Anlagen (Leckbehebungen)	86'215.90		50'000		49'760.30	
700.315.01	Unterhalt Mobiliar, Geräte, Einrichtungen	2'336.40		1'500		73.65	
700.316.01	Pachtzinse	376.40		1'000		376.40	
700.317.01	Spesenentschädigungen	577.20		2'000		58.50	
700.318.01	Telefon, Porti, Gebühren	3'064.15		4'000		3'435.40	
700.318.02	Haftpflicht- und Sachversicherungsprämien	9'869.70		10'000		9'344.65	
700.318.04	Dienstleistungen durch Dritte inkl. Nachführung Katasterpläne	13'968.40		30'000		11'650.35	
700.318.06	Konzept "Sicherheit am Arbeitsplatz"	1'361.25		3'000		742.50	
700.330.01	Abschreibungen Finanzvermögen	4'712.25		500			
700.331.01	Abschreibung Wiederbeschaffungswert	175'415.00		168'000		167'915.00	
700.362.01	Abgeltungen	4'621.00				9'336.00	
700.365.01	Nutzungseinschränkungen						
700.380.01	Beiträge an private Organisationen	743.50		1'000		735.20	
700.380.01	Einlage Spezialfinanzierung	5'703.50		32'250		32'354.90	
700.380.02	Rechnungsausgleich						
700.390.01	Einlage Spezialfinanzierung	175'415.00		168'000		167'915.00	
700.390.01	Werterhalt						
700.390.01	Interne Verrechnung Aufwand	55'814.20		37'000		74'616.10	
700.390.10	Verwaltung	10'416.70		40'000			
700.390.11	Werkhof						
700.391.01	Verrechnung Sachaufwand			1'000			
700.434.01	Verrechnung Zinsen	11'503.50		25'000		13'944.05	
700.434.01	Benützungsgebühren (Grundgebühren)		351'687.65		360'000		350'236.50
700.434.02	Dienstleistungen für Dritte		450.00		3'000		1'289.50
700.435.02	Benützungsgebühren (Verbrauchsgebühren)		137'951.85		140'000		121'141.60
700.435.03	Verkaufserlöse				200		
700.436.01	Rückerstattungen, div. Einnahmen		6'662.00		500		8'673.55
700.461.01	Kantonsbeiträge						3'000.00
700.480.02	Entnahme Spezialfinanzierung		175'415.00		168'000		167'915.00
700.490.01	Werterhalt						
700.490.01	Verrechnung Personalaufwand		1'630.00		9'600		1'630.00
71	Abwasserentsorgung	580'209.05	580'209.05	654'100	654'100	456'818.85	456'818.85
710	Abwasserentsorgung	580'209.05	580'209.05	654'100	654'100	456'818.85	456'818.85

Einwohnergemeinde Beatenberg HRM1 **Laufende Rechnung 2015**

Funktionale Gliederung

Konto	Laufende Rechnung Funktionale Gliederung LR	Rechnung 2015		Budget 2015		Rechnung 2014	
		Aufwand	Ertrag	Aufwand	Ertrag	Aufwand	Ertrag
710.300.01	Entschädigungen, Sitzungsgelder			1'000		725.00	
710.301.01	Löhne Betriebspersonal					42'309.90	
710.303.01	Sozialversicherungsbeiträge					2'965.40	
710.304.01	Personalversicherungsbeiträge					1'957.80	
710.305.01	Kranken- und Unfallversicherungsbeiträge					715.75	
710.306.01	Dienstkleider			200		76.85	
710.309.01	Aus- und Weiterbildung, übriger Personalaufwand			500		-182.00	
710.310.01	Büromaterial, Drucksachen, Inserate			200			
710.311.01	Anschaffung Mobiliar, Geräte, Einrichtungen			500			
710.312.01	Energie, Wasser, Heizmaterial	18'533.55		15'000		11'698.35	
710.313.01	Betriebs- und Verbrauchsmaterial	901.20		7'000		6'138.30	
710.314.01	Unterhalt ARA	2'743.10		12'000		15'914.90	
710.314.02	Unterhalt Kanalisation	22'661.70		80'000		68'380.30	
710.315.01	Unterhalt Mobiliar, Geräte, Einrichtungen	48.00		500		370.45	
710.317.01	Spesenentschädigungen	132.60		200			
710.318.01	Telefon, Porti, Gebühren	780.60		1'000		819.10	
710.318.02	Haftpflicht- und Sachversicherungsprämien	3'147.95		4'000		3'200.25	
710.318.03	Klärschlammtransporte	16'897.95		30'000		27'762.95	
710.318.04	Dienstleistungen durch Dritte (inkl. Nachführung Katasterpläne)	10'177.00		8'000		1'966.25	
710.318.06	Konzept "Sicherheit am Arbeitsplatz"	1'361.25		3'000		742.50	
710.330.01	Abschreibungen Finanzvermögen	4'141.65		200			
710.331.01	Abschreibung Wiederbeschaffungswert			139'000			
710.352.01	Anteil Anschluss an Kanalisationsnetz Unterseen	2'715.00		2'800		2'715.00	
710.352.02	ARA Anschluss Schmocken an Kanalisationsnetz Sigriswil	5'000.00		5'000		5'000.00	
710.361.01	Beitrag an kant. Abwasserfonds	9'479.00		15'000		12'882.00	
710.362.01	Betriebsbeiträge an ARA Thunersee und ARA Region Interlaken	34'050.70		40'000		34'123.70	
710.365.01	Beitrag an kant. Klärwärter-Verein					30.00	
710.380.01	Einlage Spezialfinanzierung Rechnungsausgleich	181'295.95					
710.380.02	Einlage Spezialfinanzierung Werterhalt	142'826.00		139'000		140'260.00	
710.390.01	Interne Verrechnung Aufwand Verwaltung	57'444.20		109'000		76'246.10	
710.390.10	Interne Verrechnung Aufwand Werkhof	65'871.65		40'000			
710.390.11	Verrechnung Sachaufwand			1'000			
710.428.01	Einnahmenüberschuss Investitionsrechnung		156'012.60				105'478.15
710.434.02	Benützungsgebühren (Grundgebühren)		188'387.00		200'000		186'076.60
710.434.03	Benützungsgebühren (Verbrauchsgebühren)		234'970.50		200'000		154'244.80
710.436.01	Rückerstattungen		758.30		500		5'101.25
710.480.01	Entnahme Spezialfinanzierung Rechnungsausgleich				114'400		5'633.05
710.480.02	Entnahme Spezialfinanzierung Werterhalt				139'000		
710.491.01	Verrechnung Zinsen		80.65		200		285.00
72	Abfallentsorgung	337'608.45	337'608.45	309'750	309'750	274'241.10	274'241.10
720	Abfallbeseitigung	337'608.45	337'608.45	309'750	309'750	274'241.10	274'241.10
720.300.01	Entschädigung, Sitzungsgelder			500		725.00	
720.301.01	Löhne inkl. Aushilfen			1'000		29'047.90	
720.303.01	Sozialversicherungsbeiträge			100		2'372.30	
720.304.01	Personalversicherungsbeiträge			100		1'566.25	
720.305.01	Kranken- und Unfallversicherungsbeiträge			50		572.60	

Einwohnergemeinde Beatenberg HRM1 Laufende Rechnung 2015

Funktionale Gliederung

Konto	Laufende Rechnung Funktionale Gliederung LR	Rechnung 2015		Budget 2015		Rechnung 2014	
		Aufwand	Ertrag	Aufwand	Ertrag	Aufwand	Ertrag
720.310.01	Büromaterial, Drucksachen, Inserate			200			
720.311.01	Anschaffung Mobiliar, Geräte, Einrichtungen	45'520.75		3'000		1'090.00	
720.313.01	Betriebs- und Verbrauchsmaterial	1'286.40		2'000		1'997.15	
720.314.01	Neugestaltung Glassammelstelle Wydi	1'237.25					
720.315.01	Unterhalt Mobiliar, Geräte, Einrichtungen	224.50		2'000			
720.316.01	Pachtzins	1'050.45		1'200		1'065.25	
720.318.01	Transportkosten Kehrriktabfuhr	61'892.70		70'000		59'765.10	
720.318.02	Verwaltungskosten	460.30		500		328.25	
720.318.03	Verbrennungskosten AVAG	73'319.35		75'000		71'070.50	
720.318.04	Transport- und Entsorgungskosten Separatsammlungen etc.	20'113.30		23'000		20'106.10	
720.318.05	Wiederherstellung/Renaturierung Schuttdeponien			3'000			
720.318.06	Entschädigungen für Verkauf AVAG-Kehrriktasäcke	4'213.85		4'500		4'983.40	
720.318.07	Konzept "Sicherheit am Arbeitsplatz"	544.55		1'000		297.00	
720.330.01	Abschreibungen Finanzvermögen	3'570.35		200			
720.352.01	Beitrag an Kadaversammelstelle	2'488.95		5'000		4'638.25	
720.390.01	Interne Verrechnung Aufwand Verwaltung	55'814.15		59'000		74'616.05	
720.390.10	Interne Verrechnung Aufwand Werkhof	65'871.60		40'000			
720.390.11	Verrechnung Sachaufwand			13'400			
720.392.01	Verrechnung Abschreibungen			5'000			
720.434.01	Gebührengutschrift (AVAG-Säcke+Plomben)		107'718.60		100'000		103'788.55
720.434.02	Kehrriktgebühren der Gemeinde		146'499.50		150'000		146'672.05
720.436.01	Rückerstattungen, div. Einnahmen		6'513.95		7'000		8'103.65
720.437.01	Bussen				100		
720.469.01	AVAG, Beitrag an Glascontainerbeschaffung		7'170.00				
720.480.01	Entnahme aus Spezialfinanzierung		69'690.30		52'550		15'571.65
720.491.01	Rechnungsausgleich Verrechnung Zinsen		16.10		100		105.20
74	Friedhof und Bestattung Netto Aufwand	32'877.40	16'650.71	40'200	12'000	34'528.80	14'795.15
			16'226.69		28'200		19'733.65
740	Friedhof und Bestattung Netto Aufwand	32'877.40	16'650.71	40'200	12'000	34'528.80	14'795.15
			16'226.69		28'200		19'733.65
740.311.01	Anschaffung Mobiliar, Geräte, Einrichtungen			300			
740.313.01	Betriebs- und Verbrauchsmaterial			100			
740.314.01	Baulicher Unterhalt Friedhof			5'000			
740.314.02	Friedhofunterhalt durch Dritte	24'346.25		27'600		29'051.00	
740.314.03	Bestattungsarbeiten	6'871.15		5'000		4'477.80	
740.315.02	Unterhalt Mobiliar, Geräte, Einrichtungen			500			
740.390.01	Verrechnung Personalaufwand	660.00		700		1'000.00	
740.390.10	Verrechnung Verwaltungsaufwand Pauschal	1'000.00		1'000			
740.434.01	Grabgebühren		6'900.00		7'000		3'400.00
740.436.01	Rückerstattungen, Grabeinfassungen etc.		3'890.00		2'000		6'080.00
740.439.01	Entgelte für Naturbestattungen		5'860.71		3'000		5'315.15
78	Übriger Umweltschutz Netto Ertrag	14'476.20	16'128.90	20'300	27'000	11'375.75	17'642.70
		1'652.70		6'700		6'266.95	
780	Öffentliche Toiletten Netto Aufwand	14'476.20		20'300		11'375.75	
			14'476.20		20'300		11'375.75
780.301.01	Löhne Reinigungspersonal	4'406.40		9'000		4'569.95	

Einwohnergemeinde Beatenberg HRM1 **Laufende Rechnung 2015**

Funktionale Gliederung

Konto	Laufende Rechnung Funktionale Gliederung LR	Rechnung 2015		Budget 2015		Rechnung 2014	
		Aufwand	Ertrag	Aufwand	Ertrag	Aufwand	Ertrag
780.303.01	Sozialversicherungsbeiträge	588.00		700		285.30	
780.305.01	Unfall- und Krankenversicherungsprämien	153.75		100		72.90	
780.311.01	Anschaffung Mobiliar, Geräte, Robidogs			500			
780.312.01	Energie, Wasser, Heizmaterial	3'714.25		3'000		2'147.85	
780.313.01	Betriebs- und Verbrauchsmaterial	698.50		2'000		738.90	
780.314.01	Baulicher Unterhalt durch Dritte	115.45		500			
780.315.01	Unterhalt Mobiliar, Geräte, Robidogs			500			
780.316.02	Miete TOI-TOI-WC's	1'237.20		1'000		1'190.70	
780.318.01	Haftpflicht- und Sachversicherungsprämien	333.40		200		302.10	
780.390.01	Verrechnung Personalaufwand	80.00		100		110.00	
780.390.11	Verrechnung Sachaufwand	3'149.25		2'700		1'958.05	
789	Übrige Immissionen		16'128.90		27'000		17'642.70
	Netto Ertrag	16'128.90		27'000		17'642.70	
789.469.01	Übrige Beiträge - Entschädigung für Inertstoffdeponie		16'128.90		27'000		17'642.70
79	Raumordnung	13'295.40	118'710.95	13'350		13'230.60	
	Netto Aufwand				13'350		13'230.60
	Netto Ertrag	105'415.55					
790	Raumplanung	13'295.40	118'710.95	13'350		13'230.60	
	Netto Aufwand				13'350		13'230.60
	Netto Ertrag	105'415.55					
790.362.01	Beitrag an Regionalkonferenz Oberland-Ost	12'420.40		12'500		12'355.60	
790.365.01	Beitrag an Kantonale Planungsgruppe	875.00		850		875.00	
790.439.01	Planungsmehrwerte		118'710.95				

Einwohnergemeinde Beatenberg HRM1 **Laufende Rechnung 2015**

Funktionale Gliederung

Konto	Laufende Rechnung Funktionale Gliederung LR	Rechnung 2015		Budget 2015		Rechnung 2014	
		Aufwand	Ertrag	Aufwand	Ertrag	Aufwand	Ertrag
8	VOLKSWIRTSCHAFT	39'690.65	140'243.80	11'700	87'400	11'069.60	85'098.05
	Netto Ertrag	100'553.15		75'700		74'028.45	
80	Landwirtschaft	1'512.20		2'700		1'645.00	
	Netto Aufwand		1'512.20		2'700		1'645.00
800	Landwirtschaft	1'512.20		2'700		1'645.00	
	Netto Aufwand		1'512.20		2'700		1'645.00
800.301.01	Löhne Erhebungsstellenleiter	927.90		2'000		1'049.70	
800.317.01	Spesenentschädigungen	34.00		100		45.00	
800.365.02	Verschiedene Beiträge	550.30		600		550.30	
81	Forstwirtschaft	37'978.45	37'358.80	8'400	5'000	6'154.60	9'842.05
	Netto Aufwand		619.65		3'400		3'687.45
	Netto Ertrag						
810	Forstverwaltung	8'370.25		8'400		6'154.60	
	Netto Aufwand		8'370.25		8'400		6'154.60
810.362.01	Beitrag an Gemeindeverband	8'370.25		8'400		6'154.60	
819	Gemeinwirtschaftliche Forstleistungen	29'608.20	37'358.80		5'000		9'842.05
	Netto Ertrag	7'750.60		5'000		9'842.05	
819.318.01	Schutzwaldpflege-Projekte	29'608.20					
819.469.01	Waldbauliches Mehrjahresprojekt 2013 - 2026		37'358.80		5'000		9'842.05
83	Tourismus	200.00		600		3'270.00	
	Netto Aufwand		200.00		600		3'270.00
830	Tourismus	200.00		600		3'270.00	
	Netto Aufwand		200.00		600		3'270.00
830.365.02	Beatenberg Tourismus, Mitgliedsbeitrag	60.00		100		60.00	
830.390.01	Verrechnung Personalaufwand	140.00		500		3'210.00	
86	Energie		102'885.00		82'400		75'256.00
	Netto Ertrag	102'885.00		82'400		75'256.00	
860	Elektrizität		102'885.00		82'400		75'256.00
	Netto Ertrag	102'885.00		82'400		75'256.00	
860.410.01	Konzession BKW für Stromverteilung		102'885.00		82'400		75'256.00

Einwohnergemeinde Beatenberg HRM1 **Laufende Rechnung 2015**

Funktionale Gliederung

Konto	Laufende Rechnung Funktionale Gliederung LR	Rechnung 2015		Budget 2015		Rechnung 2014	
		Aufwand	Ertrag	Aufwand	Ertrag	Aufwand	Ertrag
9	FINANZEN UND STEUERN	1'124'504.58	3'942'045.74	799'000	3'833'500	701'290.86	3'571'569.15
	Netto Ertrag	2'817'541.16		3'034'500		2'870'278.29	
90	Steuern	26'163.46	3'049'672.74	26'000	2'917'800	24'530.00	2'847'604.75
	Netto Ertrag	3'023'509.28		2'891'800		2'823'074.75	
900	Obligatorische periodische Steuern		2'328'683.15		2'265'300		2'199'377.95
	Netto Ertrag	2'328'683.15		2'265'300		2'199'377.95	
900.400.01	Einkommenssteuern natürliche Personen		1'796'119.50		1'760'000		1'625'928.90
900.400.02	Vermögenssteuern natürliche Personen		321'632.85		250'000		311'750.00
900.400.10	Quellensteuern		74'165.80		60'000		70'564.10
900.400.11	Nach- und Strafsteuern				1'000		
900.400.12	Steuerteilungen zG Gemeinde, natürliche Personen		118'601.30		120'000		110'693.30
900.400.13	Steuerteilungen zL Gemeinde, natürliche Personen		-137'124.80		-60'000		-63'388.80
900.400.17	Pauschale Steueranrechnungen NP		-1'968.90		-500		-2'030.65
900.400.18	Pauschale Steueranrechnungen JP		-952.80				
900.401.01	Gewinnsteuern juristische Personen		20'259.90		10'000		11'390.45
900.401.02	Kapitalsteuern juristische Personen		11'981.45		15'000		7'197.55
900.401.04	Steuerteilung zG Gemeinde, juristische Personen		126'550.40		110'000		127'409.25
900.401.05	Steuerteilungen zL Gemeinde, juristische Personen		-581.55		-200		-136.15
901	Obligatorische aperiodische Steuern		222'818.20		142'000		151'774.65
	Netto Ertrag	222'818.20		142'000		151'774.65	
901.400.06	Nach- und Strafsteuern		2'972.20		2'000		1'972.65
901.403.01	Grundstückgewinnsteuer		180'396.95		90'000		133'051.95
901.403.02	Sonderveranlagung		39'449.05		50'000		16'750.05
902	Liegenschaftssteuer		487'803.89		500'000		486'502.20
	Netto Ertrag	487'803.89		500'000		486'502.20	
902.402.01	Liegenschaftssteuern		487'803.89		500'000		486'502.20
903	Steuerabschreibungen	26'163.46	2'667.50	26'000	2'000	24'530.00	1'849.95
	Netto Aufwand		23'495.96		24'000		22'680.05
903.330.01	Steuerabschreibungen aus Verlusten	29'163.46		25'000		28'830.00	
903.330.02	Wertberichtigung für gefährdete Steuerguthaben	-3'000.00		1'000		-4'300.00	
903.400.01	Eingang abgeschriebener Steuern		2'667.50		2'000		1'849.95
904	Fakultative Steuern und Abgaben		7'700.00		8'500		8'100.00
	Netto Ertrag	7'700.00		8'500		8'100.00	
904.406.01	Hundetaxen		7'700.00		8'500		8'100.00
92	Finanzausgleich	215'809.00	584'537.00	214'000	564'000	238'162.00	571'520.00
	Netto Ertrag	368'728.00		350'000		333'358.00	
920	Finanzausgleich	215'809.00	584'537.00	214'000	564'000	238'162.00	571'520.00
	Netto Ertrag	368'728.00		350'000		333'358.00	
920.361.04	Gemeindeanteil Lastenausgleich	215'809.00		214'000		238'162.00	
920.444.01	Neue Aufgabenteilung						
920.444.01	Zuschuss Disparitätenabbau		225'565.00		203'000		207'718.00
920.444.06	Zuschuss geografisch-topografische Lasten		346'077.00		349'000		352'352.00
920.444.07	Zuschuss soziodemografische Lasten		12'895.00		12'000		11'450.00

Einwohnergemeinde Beatenberg HRM1 **Laufende Rechnung 2015**

Funktionale Gliederung

Konto	Laufende Rechnung Funktionale Gliederung LR	Rechnung 2015		Budget 2015		Rechnung 2014	
		Aufwand	Ertrag	Aufwand	Ertrag	Aufwand	Ertrag
93	Anteile an kantonalen Steuern und Abgaben		2'545.70		10'000		11'248.95
	Netto Ertrag	2'545.70		10'000		11'248.95	
930	Anteile an kantonalen Steuern und Abgaben		2'545.70		10'000		11'248.95
	Netto Ertrag	2'545.70		10'000		11'248.95	
930.441.01	Erbschafts- und Schenkungssteuern		2'545.70		10'000		11'248.95
94	Vermögens- und Schuldenverwaltung	119'102.12	297'390.30	148'000	328'800	126'665.86	112'396.45
	Netto Aufwand						14'269.41
	Netto Ertrag	178'288.18		180'800			
940	Zinsen	82'723.07	22'807.55	120'950	39'300	104'121.06	26'991.95
	Netto Aufwand		59'915.52		81'650		77'129.11
940.321.01	Zinsen auf Bankkontokorrenten	333.67		500		840.44	
940.321.05	Vergütungszinsen	9'208.80		10'000		16'821.15	
940.322.01	Zinsen auf mittel- und langfristigen Schulden	73'027.50		110'000		85'974.02	
940.323.01	Zinsen an Sonderrechnungen	9.00		50		20.10	
940.391.01	Verrechnung Zinsen	144.10		400		465.35	
940.421.01	Zinsen auf Kontokorrent- und Bankguthaben		208.95		1'000		1'283.40
940.421.15	Verzugszinsen		9'742.10		12'000		10'381.50
940.422.01	Erträge auf Anlagen des Finanzvermögens		812.00		600		652.00
940.426.01	Beteiligungen des Verwaltungsvermögens		301.00		300		301.00
940.491.01	Verrechnung Zinsen		11'743.50		25'400		14'374.05
942	Liegenschaften des Finanzvermögens	36'379.05	274'582.75	27'050	289'500	22'544.80	85'404.50
	Netto Ertrag	238'203.70		262'450		62'859.70	
942.310.01	Büromaterial, Drucksachen, Inserate	32.00		100		641.45	
942.311.01	Anschaffung Mobiliar, Geräte, Einrichtungen			4'800			
942.312.01	Wasser, Energie, Heizmaterial	13'194.25		4'800		4'156.60	
942.314.01	Liegenschaftsunterhalt	2'909.55		5'000		5'397.60	
942.315.01	Unterhalt Mobiliar, Geräte, Einrichtungen	2'741.60		1'000		1'036.20	
942.318.01	Sach- und Haftpflichtversicherungsprämien	4'310.65		600		512.95	
942.318.02	Steuern, Gebühren und Abgaben	876.00		700		755.00	
942.362.01	Beitrag an Hauseigentümerverband	45.00		50		45.00	
942.390.01	Verrechnung Personalaufwand	12'270.00		10'000		10'000.00	
942.423.01	Mietertrag		59'882.10		75'000		61'236.00
942.423.02	Pachtzinse		220.00		200		220.00
942.423.03	Mietzins Bootshafen		8'200.00		8'200		8'200.00
942.424.01	Buchgewinne auf Liegenschaften des Finanzvermögens		200'000.00		200'000		
942.436.01	Rückerstattung Nebenkosten durch Mieter		6'280.65		6'000		5'248.50
942.436.02	div. Rückerstattungen				100		
942.490.11	Verrechnung Sachaufwand						10'500.00
99	Nicht aufgeteilte Posten	763'430.00	7'900.00	411'000	12'900	311'933.00	28'799.00
	Netto Aufwand		755'530.00		398'100		283'134.00
990	Abschreibungen	763'430.00	7'900.00	411'000	12'900	311'933.00	8'800.00
	Netto Aufwand		755'530.00		398'100		303'133.00
990.330.01	Abschreibungen Finanzvermögen	576.40		1'000		916.45	
990.331.01	Harmonisierte Abschreibungen Verwaltungsvermögen	303'928.65		410'000		311'016.55	
990.332.01	Uebrige Abschreibungen Verwaltungsvermögen	170'000.00					

Funktionale Gliederung

Konto	Laufende Rechnung Funktionale Gliederung LR	Rechnung 2015		Budget 2015		Rechnung 2014	
		Aufwand	Ertrag	Aufwand	Ertrag	Aufwand	Ertrag
990.332.02	Übrige Abschreibungen Verwaltungsvermögen (Planungsmehrwerte)	118'710.95					
990.332.03	Übrige Abschreibungen Darlehen und Beteiligungen	170'214.00					
990.492.01	Verrechnung Abschreibungen		7'900.00		12'900		8'800.00
995	Neutrale Aufwendungen und Erträge						19'999.00
	Netto Ertrag					19'999.00	
995.424.01	Buchgewinne auf Finanzvermögen						19'999.00
	Total	6'868'499.00	6'895'654.06	6'651'250	6'691'250	6'168'127.16	6'052'105.79
	Netto Aufwand						116'021.37
	Netto Ertrag	27'155.06		40'000			
	Gesamttotal	6'895'654.06	6'895'654.06	6'691'250	6'691'250	6'168'127.16	6'168'127.16

Einwohnergemeinde Beatenberg HRM1 **Investitionsrechnung 2015**

Funktionale Gliederung

Konto	Investitionsrechnung Funktionale Gliederung IR	Rechnung 2015		Budget 2015		Rechnung 2014	
		Ausgaben	Einnahmen	Ausgaben	Einnahmen	Ausgaben	Einnahmen
0	ALLGEMEINE VERWALTUNG Netto Aufwand			20'000	20'000		
02	Allgemeine Verwaltung Netto Aufwand			20'000	20'000		
029	Allgemeine Verwaltung Netto Aufwand			20'000	20'000		
029.589.01	Gemeindereorganisation			20'000			
1	OEFFENTLICHE SICHERHEIT Netto Aufwand	51'807.85	51'807.85	191'000	191'000	11'500.00	11'500.00
10	Rechtsaufsicht Netto Aufwand	19'000.00	19'000.00	21'000	21'000	11'500.00	11'500.00
100	Mass und Gewicht Netto Aufwand	19'000.00	19'000.00	21'000	21'000	11'500.00	11'500.00
100.589.01	Vermessungswesen, Beatenberg, Los 4					11'500.00	
100.589.02	Vermessungswesen, Beatenberg, Los 6	19'000.00		21'000			
14	Wehrdienst Netto Aufwand	32'807.85	32'807.85	170'000	170'000		
140	Wehrdienst Netto Aufwand	32'807.85	32'807.85	170'000	170'000		
140.506.01	Anschaffung Atemschutzfahrzeug	32'807.85		170'000			
2	BILDUNG Netto Aufwand	166'024.35	53'890.00 112'134.35	70'000	70'000	697'096.55	255'851.00 441'245.55
21	Volksschule Netto Aufwand	166'024.35	53'890.00 112'134.35	70'000	70'000	697'096.55	255'851.00 441'245.55
217	Schulliegenschaften Netto Aufwand	166'024.35	53'890.00 112'134.35	70'000	70'000	697'096.55	255'851.00 441'245.55
217.503.01	Sanierung Schulhaus Spirenwald	166'024.35				697'096.55	
217.503.03	Heizung Schulhaus Spirenwald			70'000			
217.603.03	Schulhaus Schmocken						1.00
217.669.01	Sanierung Schulhaus Spirenwald, Beiträge Dritter		53'890.00				255'850.00
3	KULTUR UND FREIZEIT Netto Aufwand			230'000	230'000		
34	Sport Netto Aufwand			230'000	230'000		
341	Sportbetrieb, Erholung Netto Aufwand			230'000	230'000		
341.503.01	Heizung MZG Wydi			80'000			
341.503.03	Heizung Werkhof/ZSA			150'000			
6	VERKEHR Netto Aufwand	55'068.30	55'068.30	145'000	45'000 100'000	170'351.75	50'000.00 120'351.75
62	Gemeindestrassen Netto Aufwand	55'068.30	55'068.30	145'000	45'000 100'000	170'351.75	50'000.00 120'351.75
620	Gemeindestrassennetz Netto Aufwand	55'068.30	55'068.30	145'000	45'000 100'000	170'351.75	50'000.00 120'351.75
620.501.02	Erneuerung Strassenbeleuchtung	48'600.00		50'000		54'481.95	
620.501.04	Lentiweg Sundlauenen (Naturgefahren-Projekt Strasse)			45'000			

Einwohnergemeinde Beatenberg HRM1 Investitionsrechnung 2015

Funktionale Gliederung

Konto	Investitionsrechnung Funktionale Gliederung IR	Rechnung 2015		Budget 2015		Rechnung 2014	
		Ausgaben	Einnahmen	Ausgaben	Einnahmen	Ausgaben	Einnahmen
620.501.05	Kumizaungasse Sanierung/Erneuerung					7'869.80	
620.501.07	"Rückkauf" Strassenbeleuchtung von BKW AG					108'000.00	
620.501.08	Seilbrücke Sundbach			50'000			
620.501.14	Sanierung Ruchenbühlstrasse	6'468.30					
620.610.02	Ruchenbühlstrasse				45'000		
620.661.01	Grundeigentümerbeiträge Kantonsbeitrag Sanierung Ruchenbühlstrasse						30'000.00
620.669.02	Patenschaft Berggemeinden, Beitrag Ruchenbühlstrasse						20'000.00
7	UMWELT UND RAUMPLANUNG	299'800.45	287'849.50	585'000	225'000	470'641.95	210'302.00
	Netto Aufwand		11'950.95		360'000		260'339.95
70	Wasserversorgung	77'661.10	86'836.95	270'000	95'000	335'722.95	82'305.85
	Netto Aufwand				175'000		253'417.10
	Netto Ertrag	9'175.85					
700	Wasserversorgung	77'661.10	86'836.95	270'000	95'000	335'722.95	82'305.85
	Netto Aufwand				175'000		253'417.10
	Netto Ertrag	9'175.85					
700.501.04	Festungs-Hydrantenleitung	16'640.90				118'288.70	
700.501.05	Sanierung Quellen	15'191.40		200'000		4'779.65	
700.501.08	Baumisboden/Chüematt						
700.501.09	Ersatz DWL Parkhotel-Post	6'404.80				15'304.60	
700.501.11	Güterweg Rotmoos-Büelbach					100'000.00	
700.501.11	Hydrantenleitung Siedlung Obere Matte			20'000			
700.506.01	LORNO / Leckerkennungssystem	39'424.00		50'000		97'350.00	
700.610.01	Anschlussgebühren		48'474.00		30'000		70'305.85
700.661.02	Wasserversorgung Festungsleitung Schmocken, Kantonsbeitrag				65'000		6'000.00
700.661.03	Hydrantennetzerweiterung Ersatz DWL Parkhotel - Post, Beitrag		38'362.95				6'000.00
71	Abwasserentsorgung	201'012.55	201'012.55	150'000	130'000	127'996.15	127'996.15
	Netto Aufwand				20'000		
710	Abwasserentsorgung	201'012.55	201'012.55	150'000	130'000	127'996.15	127'996.15
	Netto Aufwand				20'000		
710.501.05	Abwasser-Sanierungsleitung Hohlen					4'788.75	
710.501.09	Genereller Entwässerungsplan GEP	28'720.55		100'000		5'347.00	
710.501.16	Aufhebung/Umbau ARA Wang	16'279.40		50'000		12'382.25	
710.592.01	Übertrag Einnahmenüberschuss in Laufende Rechnung	156'012.60				105'478.15	
710.610.01	Anschlussgebühren Kanalisation		51'894.00		30'000		70'218.35
710.661.01	GEP Subvention		149'118.55				
710.661.03	Sanierungsleitung Hohlen, Beiträge				100'000		30'000.00
710.662.01	Einwohnergemeinde Unterseen, Beitrag an Sammelstrang Hohlen						27'777.80
72	Abfallentsorgung			60'000			
	Netto Aufwand				60'000		
720	Abfallentsorgung			60'000			
	Netto Aufwand				60'000		
720.501.01	Platz Wydi für Containersystem			10'000			
720.506.01	Kauf Kleintransporter für Kehricht			50'000			
79	Raumordnung	21'126.80		105'000		6'922.85	
	Netto Aufwand		21'126.80		105'000		6'922.85
790	Raumplanung	21'126.80		105'000		6'922.85	

Einwohnergemeinde Beatenberg HRM1 **Investitionsrechnung 2015**

Funktionale Gliederung

Konto	Investitionsrechnung Funktionale Gliederung IR	Rechnung 2015		Budget 2015		Rechnung 2014	
		Ausgaben	Einnahmen	Ausgaben	Einnahmen	Ausgaben	Einnahmen
	Netto Aufwand		21'126.80		105'000		6'922.85
790.581.02	Projekt Jungfrau Beatenberg	19'046.20		35'000			
790.581.04	Revision Ortsplanung	1'918.60		40'000		6'922.85	
790.589.01	Ortsteil Sundlauenen; Wechsel zu Unterseen	162.00		30'000			
8	VOLKSWIRTSCHAFT					11'500.00	
	Netto Aufwand						11'500.00
83	Tourismus					11'500.00	
	Netto Aufwand						11'500.00
830	Tourismus					11'500.00	
	Netto Aufwand						11'500.00
830.525.01	Eissportzentrum Bödeli Genosseenschaft, zinsloses Darlehen 01.07.2014 - 30.06.2017					11'500.00	
9	FINANZEN UND STEUERN	63'065.85	294'027.30	270'000	1'241'000	388'157.85	1'233'095.10
	Netto Ertrag	230'961.45		971'000		844'937.25	
94	Vermögens- und Schuldenverwaltung					1.00	1.00
942	Liegenschaften des Finanzvermögens					1.00	1.00
942.503.04	Areal Schulhaus Schmocken					1.00	
942.695.01	Liegenschaften des Finanzvermögens						1.00
99	Nicht aufgeteilte Posten	63'065.85	294'027.30	270'000	1'241'000	388'156.85	1'233'094.10
	Netto Ertrag	230'961.45		971'000		844'937.25	
999	Abschluss	63'065.85	294'027.30	270'000	1'241'000	388'156.85	1'233'094.10
	Netto Ertrag	230'961.45		971'000		844'937.25	
999.590.01	Total passivierte Einnahmen	63'065.85		270'000		388'156.85	
999.690.01	Total aktivierte Ausgaben		294'027.30		1'241'000		1'233'094.10

Einwohnergemeinde Beatenberg HRM1 **Bestandesrechnung 2015**

Konto	Bestandesrechnung Bestandesgliederung	Bestand per 01.01.2015	Veränderungen		Bestand per 31.12.2015
			Zuwachs	Abgang	
1	A K T I V E N	9'772'200.43	18'260'900.69	17'443'964.60	10'589'136.52
10	FINANZVERMÖGEN	5'502'142.48	17'810'860.79	16'286'617.55	7'026'385.72
100	Flüssige Mittel	1'875'587.71	8'527'859.26	7'117'370.27	3'286'076.70
1000	Kasse	1'928.20	4'449.00	5'178.70	1'198.50
1000.01	Kasse	1'928.20	4'449.00	5'178.70	1'198.50
1001	Post	1'301'757.46	7'018'110.86	5'949'534.30	2'370'334.02
1001.01	Postcheck 30-4403-4	1'301'346.01	7'018'110.36	5'949'534.30	2'369'922.07
1001.02	Postfinance, E-Sparkonto 92-581510.-0	411.45	0.50		411.95
1002	Banken	571'902.05	1'505'299.40	1'162'657.27	914'544.18
1002.01	RB Ringgenberg, Konto 80175.01	541'069.00	1'477'519.40	1'162'430.87	856'157.53
1002.03	EKI, Konto 20-1'012'583.03	3'326.50		2.00	3'324.50
1002.04	Raiffeisenbank Ringgenberg, Konto 80175.53 Spenden Hängebrücke Sundbach (Ruchenbühl)	22'275.65	27'780.00	222.25	49'833.40
1002.07	RB Ringgenberg, Konto 80175.61	5'230.90		2.15	5'228.75
101	Guthaben	2'458'221.77	9'031'732.50	9'151'867.28	2'338'086.99
1011	Kontokorrente		107'944.55	103'184.95	4'759.60
1011.01	Kontokorrent AVAG	0.00	83'944.55	79'184.95	4'759.60
1011.02	Kontokorrent Familienausgleichskasse	0.00	24'000.00	24'000.00	0.00
1012	Steuerguthaben	1'059'951.57	6'725'889.44	6'786'068.02	999'772.99
1012.04	Girokonto NESKO	0.00	3'356'559.79	3'356'192.24	367.55
1012.05	Steuerausstand NESKO	1'059'951.57	3'369'329.65	3'429'875.78	999'405.44
1013	Rückerstattungen von Gemeinwesen	378'000.00	375'000.00	378'000.00	375'000.00
1013.02	Lastenausgleich Fürsorgewesen	378'000.00	375'000.00	378'000.00	375'000.00
1014	Beiträge von Gemeinwesen		9'000.00		9'000.00
1014.01	Beiträge von Gemeinwesen	0.00	9'000.00		9'000.00
1015	Andere Debitoren	984'248.25	1'771'586.21	1'824'468.71	931'365.75
1015.01	Verrechnungssteuer	779.70	421.60	779.70	421.60
1015.02	Ortsteil Sundlaenen, Kostenabrechnung mit Gemeinde Unterseen	0.00	174.95		174.95
1015.13	Uebrig Debitoren	416'630.20	304'824.26	490'137.41	231'317.05
1015.14	Uebrig Debitoren VESR	566'838.35	1'466'165.40	1'333'551.60	699'452.15
1019	Übrige Guthaben	36'021.95	42'312.30	60'145.60	18'188.65
1019.01	MWST Wasser - 360 187	20'319.35	17'079.20	29'160.90	8'237.65
1019.02	MWST Abwasser - 360 184	9'396.55	12'621.20	15'596.05	6'421.70
1019.03	MWST Kehricht - 360 182	6'024.75	12'370.90	15'099.15	3'296.50
1019.20	Schweizerische Reisekasse	281.30	240.00	288.50	232.80
1019.99	Kassendifferenz	0.00	1.00	1.00	0.00
102	Anlagen	1'150'953.00	231'316.03		1'382'269.03
1020	Festverzinsliche Wertpapiere	1.00	31'316.03		31'317.03
1020.02	Sparhefte Schule Beatenberg	0.00	31'316.03		31'316.03
1020.03	Schuldbrief CHF 220'000.--, Grundbuch 1909-003, Hallenbad	1.00			1.00
1021	Aktien und Anteilscheine	204.00			204.00
1021.01	BKW AG / 400 x nom. Fr. 25.00	2.00			2.00
1021.02	Ersparniskasse Interlaken / 0864, 2 x CHF 500.--	2.00			2.00
1021.03	Raiffeisenbank Ringgenberg, Anteilschein Nr. 18282	200.00			200.00

Einwohnergemeinde Beatenberg HRM1 **Bestandesrechnung 2015**

Konto	Bestandesrechnung Bestandesgliederung	Bestand per 01.01.2015	Veränderungen		Bestand per 31.12.2015
			Zuwachs	Abgang	
1023	Liegenschaften	1'150'748.00	200'000.00		1'350'748.00
1023.01	Areal Schulhaus Schmocken Grdb. Nr. 1420, amtl. Wert CHF 826'700.--	200'002.00	200'000.00		400'002.00
1023.02	Höhe, GB 1132/ 44,56 a/ amtl. Wert CHF 77'560.--	43'850.00			43'850.00
1023.04	Waldmatte, GB 1399/ 0,27 a/ amtl. Wert CHF 5'000.--	1.00			1.00
1023.06	Weid, GB 1805/ 5,38 a/ amtl. Wert CHF 150.--	230.00			230.00
1023.07	Ruchenbühl, GB 227/ 63,0 a/ amtl. Wert CHF 630.--	630.00			630.00
1023.09	Hälteli, GB 887/ 71,02 a/ amtl. Wert CHF 1'558'990.-- (2 Wohnungen)	801'040.80			801'040.80
1023.10	Bootshafen Sundlauenen	104'994.20			104'994.20
103	Transitorische Aktiven	17'380.00	19'953.00	17'380.00	19'953.00
1030	Transitorische Aktiven	17'380.00	19'953.00	17'380.00	19'953.00
1030.02	Transitorische Aktiven	17'380.00	19'953.00	17'380.00	19'953.00
11	VERWALTUNGSVERMÖGEN	4'270'057.95	450'039.90	1'157'347.05	3'562'750.80
114	Sachgüter	3'713'602.05	409'913.10	963'528.45	3'159'986.70
1141	Tiefbauten	1'931'828.80	211'080.90	764'755.40	1'378'154.30
1141.01	Rückkauf Strassenbeleuchtung von BKW AG	229'910.85		116'501.75	113'409.10
1141.05	Strassenerweiterung Scheuerboden	11'933.05		11'933.05	0.00
1141.08	Investitionen für Parkplatzbewirtschaftung	1.00		1.00	0.00
1141.09	Strassenprojekte Lehmatte, Schönegg und oberer Kirchweg	160'587.40		160'587.40	0.00
1141.12	Waldeggstrasse / ÜB Scheuerboden	8'550.00		8'549.00	1.00
1141.20	Lentiweg, Sundlauenen (Naturgefahren-Projekt Strasse)	152'857.75			152'857.75
1141.21	Sanierung Ruchenbühlstrasse	126'727.55	6'468.30		133'195.85
1141.22	Erneuerung Strassenbeleuchtung	54'481.95	48'600.00		103'081.95
1141.23	Kumizaungasse Sanierung/Erneuerung	7'869.80		7'868.80	1.00
1141.50	Fitzliggrabenbrücke; Neubau	169'714.55		118'710.95	51'003.60
1141.70	Wasserversorgung (SF)	1'009'193.90		184'590.85	824'603.05
1141.71	Abwasserentsorgung (SF)	1.00	156'012.60	156'012.60	1.00
1143	Hochbauten	1'636'903.20	166'024.35	53'903.00	1'749'024.55
1143.01	Verwaltungsgebäude Hälteli, Grdb. Nr. 887, amtl. Wert CHF 1'785'990.--	1.00		1.00	0.00
1143.02	Schulhaus Waldegg, Grdb. Nr. 222, amt. Wert CHF 1'820'700.--	327'131.45			327'131.45
1143.03	Schulhaus Spirenwald, Grdb. Nr.1724, amtl. Wert CHF 798 890.--	1'309'757.75	166'024.35	53'890.00	1'421'892.10
1143.04	Saal Spirenwald, Stwe. Nr. 1909-002, amtl. Wert CHF 624'600.--	1.00		1.00	0.00
1143.05	Turnhalle Spirenwald, Stwe. Nr.1909-001, amtl. Wert CHF 415'500.--	1.00		1.00	0.00
1143.09	Werkhof Wydi mit Parkplatz, Grdb. Nr. 858, amtl. Wert CHF 3'018'330.--	1.00		1.00	0.00
1143.11	Feuerwehr-Magazin Waldegg, Grdb. Nr. 1366, amtl. Wert CHF 1'300.--	1.00		1.00	0.00
1143.12	Feuerwehr-Magazin Waldegg, Grdb. 89, amtl. Wert CHF 12'340.--	1.00		1.00	0.00
1143.14	Feuerwehr-Magazin Sundlauenen, Grdb. Nr. 228, amtl. Wert CHF 10'100.--	1.00		1.00	0.00
1143.15	Sanierung Turnhalle - Saal	1.00		1.00	0.00
1143.16	Friedhofanlage, Grdb. Nr. 232, 28,02 A, amtl. Wert CHF 0.--	1.00		1.00	0.00
1143.17	Holzschnitzzellager Pfengi, Grdb. Nr. 1571, amtl. Wert CHF 87'750.--	1.00		1.00	0.00

Konto	Bestandesrechnung Bestandesgliederung	Bestand per 01.01.2015	Veränderungen		Bestand per 31.12.2015
			Zuwachs	Abgang	
1143.18	Oeffentliches WC Sundlauenen, Grdb. Nr. 9031, amtl. Wert CHF 16'400.--	1.00		1.00	0.00
1143.19	Schutzraum Ramsern, Grdb. Nr. 9027, amtl. Wert CHF 129'500.--	1.00		1.00	0.00
1143.20	Hallenbad Spirenwald, Stwe. Nr. 1909-003, amtl. Wert CHF 1'607'800.--	1.00			1.00
1143.21	Zivilschutzanlage Sundlauenen	1.00		1.00	0.00
1145	Waldungen	5.00		5.00	
1145.01	Alpenrose, Grdb. Nr. 284, 70,00 A, amtl. Wert CHF 560.--	1.00		1.00	0.00
1145.02	Ruchenbühl, Grdb. Nr. 227, 150,00 A, amtl. Wert CHF 610'640.--	1.00		1.00	0.00
1145.03	Pfengi, Grdb. Nr. 1571, 4,89 A, amtl. Wert. CHF 50.--	1.00		1.00	0.00
1145.04	Obere Matte, Grdb. Nr. 388, 64,02 A, amtl. Wert CHF 300.--	1.00		1.00	0.00
1145.05	Schwendl, Grdb. Nr. 126, 19,23 A, amtl. Wert CHF 240.--	1.00		1.00	0.00
1146	Mobilien, Maschinen, Fahrzeuge	144'865.05	32'807.85	144'865.05	32'807.85
1146.01	4 Schneeschleuder, 1 Streugerät, 1 Schneepflug, 2 Rocky, 1 Teer- und 1 Putzmaschine	10.00		10.00	0.00
1146.02	Anschaffung Strassenwischmaschine	50'665.50		50'665.50	0.00
1146.04	2 Feuerwehrfahrzeuge (1 TLF und 1 Pikettfahrzeug)	2.00		2.00	0.00
1146.05	55 Tische für Gemeindesaal	1.00		1.00	0.00
1146.06	Atemschutzfahrzeug Feuerwehr	0.00	32'807.85		32'807.85
1146.07	Kommunalfahrzeuge 1 Toyota Hilux	1.00		1.00	0.00
1146.08	Atemschutzgeräte	1.00		1.00	0.00
1146.10	Transporter Aebi TP98 K (Jg. 2005)	1.00		1.00	0.00
1146.11	Anschaffung Schneeschleuder Pony	60'881.10		60'881.10	0.00
1146.12	Schneeschleuder-Aggregat "Zaugg"	33'302.45		33'302.45	0.00
115	Darlehen und Beteiligungen	461'714.00		170'214.00	291'500.00
1154	Gemischtwirtschaftliche Unternehmungen	461'711.00		170'211.00	291'500.00
1154.01	Drahtseilbahn Thunersee-Beatenberg, 61 - 65, 5 * CHF 500.--	1.00		1.00	0.00
1154.02	Niederhornbahn AG, 143'106 x CHF 10.--	450'202.00		170'202.00	280'000.00
1154.04	Montreux-Oberland Bahn, 11120 - 11123, 4 x 500.--	1.00		1.00	0.00
1154.05	BLS Lötschbergbahn AG Bern, 2'000 x Fr. 1.--	1.00		1.00	0.00
1154.06	Beatushöhlen-Genossenschaft, Anteilscheine 5'120 x Fr. 1.--	1.00		1.00	0.00
1154.08	AG Elektr. Bahn Steffisburg-Thun-Interlaken, 851 - 852, 915 - 920, 8 x Fr. 250.--	1.00		1.00	0.00
1154.09	Spiezer Verbindungsbahn, 180 - 185, 6 x 500.--	1.00		1.00	0.00
1154.10	Eissportzentrum Bödeli Genossenschaft, zinsloses Darlehen 01.07.2014 - 30.06.2017	11'500.00			11'500.00
1154.12	AVAG-Aktien, 15 x Fr. 700.--	1.00		1.00	0.00
1154.13	Bernische Höhenklinik, Heiligenschwendl / 533, 1975, 2 x CHF 100.00	1.00		1.00	0.00
1154.14	Neue Oberländische Schule Spiez, nom. CHF 250.00	1.00		1.00	0.00
1155	Private Institutionen	3.00		3.00	
1155.01	Alters- und Pflegeheim Utzigen, Anteilschein Fr. 100.00	1.00		1.00	0.00

Einwohnergemeinde Beatenberg HRM1 **Bestandesrechnung 2015**

Konto	Bestandesrechnung Bestandesgliederung	Bestand per 01.01.2015	Veränderungen		Bestand per 31.12.2015
			Zuwachs	Abgang	
1155.02	Gen. Käselager Berner-Oberland	1.00		1.00	0.00
1155.04	Skilift Hohwald Beatenberg AG, 104 Aktien	1.00		1.00	0.00
117	Übrige aktivierte Ausgaben	94'741.90	40'126.80	23'604.60	111'264.10
1171	Raumplanung	24'046.10	20'964.80	2.00	45'008.90
1171.01	Projekt Jungfrau Beatenberg	0.00	19'046.20		19'046.20
1171.04	Revision Ortsplanung	24'044.10	1'918.60		25'962.70
1171.05	Mehrzweckgebäude Wydi, Erarbeitung Verhandlungskonzept	1.00		1.00	0.00
1171.06	Entwicklungsstrategie und Zentrumsplanung	1.00		1.00	0.00
1179	Übrige aktivierte Ausgaben	70'695.80	19'162.00	23'602.60	66'255.20
1179.02	Vermessungswesen, Beatenberg, Los 6	0.00	19'000.00		19'000.00
1179.03	Ortsteil Sundlauenen; Abklärung Wechsel zu Unterseen	0.00	162.00		162.00
1179.04	Vermessungswesen, Los 4	47'093.20			47'093.20
1179.05	Gemeindereorganisation	23'602.60		23'602.60	0.00

Einwohnergemeinde Beatenberg HRM1 **Bestandesrechnung 2015**

Konto	Bestandesrechnung Bestandesgliederung	Bestand per 01.01.2015	Veränderungen		Bestand per 31.12.2015
			Zuwachs	Abgang	
2	P A S S I V E N	9'772'200.43	6'771'652.10	5'954'716.01	10'589'136.52
20	FREMDKAPITAL	7'371'249.00	6'239'209.24	5'706'777.71	7'903'680.53
200	Laufende Verpflichtungen	897'885.65	3'965'827.01	3'825'734.71	1'037'977.95
2000	Kreditoren	632'250.65	2'443'080.11	2'322'640.76	752'690.00
2000.01	Abrechnungskonto	0.00	163'372.85	146'190.45	17'182.40
	AHV/IV/EO/ALV-Beiträge				
2000.02	Abrechnungskonto	0.00	125'862.90	125'862.90	0.00
	Pensionskassen-Beiträge				
2000.04	Abrechnungskonto Allgem. Haftpflcht, Kollektivkaution	0.00	17'319.05	13'410.35	3'908.70
2000.05	Abrechnungskonto SUVA	0.00	22'907.50	22'409.55	497.95
2000.06	Abrechnungskonto für die Unfallversicherung NBU + Zusatz	0.00	6'895.25	5'358.35	1'536.90
2000.07	Abrechnungskonto	0.00	13'857.75	11'132.85	2'724.90
	Krankenversicherung				
2000.08	Kontokorrent Kirchgemeinde Parkplatzbewirtschaftung	0.00	918.46	918.46	0.00
2000.09	Kontokorrent Ticketautomat Grönstrasse	0.00	8'753.95	8'753.95	0.00
2000.15	Durchlaufposten	0.00	123'540.50	122'747.40	793.10
2000.25	Diverse Kreditoren	632'250.65	725'837.30	632'041.90	726'046.05
2000.30	VESR Zahlungen	0.00	1'233'814.60	1'233'814.60	0.00
2001	Depotgelder	15'810.80	280.25	1'979.85	14'111.20
2001.03	Grabfonds Schmocker Frieda	536.05	0.25	199.15	337.15
2001.04	Grabfonds Dauwalder Gottfried	2'035.80	1.00		2'036.80
2001.05	Grabfonds Schälchli Johanna	712.90	0.35	289.35	423.90
2001.06	Grabfonds Dauwalder Albert	1'210.75	0.60	174.65	1'036.70
2001.07	Grabfonds Jezler Pedro	3'496.90	1.75	238.25	3'260.40
2001.08	Grabfonds Keller-Bär Lina	1'674.60	0.85	278.95	1'396.50
2001.09	Grabfonds Gafner Hans	2'078.00	1.05	231.25	1'847.80
2001.10	Grabfonds Grossenbacher-Sigrist Martha	0.00	272.35	272.35	0.00
2001.11	Grabfonds Nydegger Brigitte	4'065.80	2.05	295.90	3'771.95
2005	Durchlaufende Beiträge	23'165.95	1'166'228.50	1'121'295.30	68'099.15
2005.01	Kreditor Gemowin (Löhne)	23'165.95	1'166'228.50	1'121'295.30	68'099.15
2006	Kontokorrente	187'982.00	271'058.55	293'602.20	165'438.35
2006.01	Kontokorrent Schwellenkorporation Beatenberg	187'982.00	271'058.55	293'602.20	165'438.35
2009	Übrige laufende Verpflichtungen	38'676.25	85'179.60	86'216.60	37'639.25
2009.01	MWST Abwasser - 360 184	15'035.90	50'015.80	45'353.65	19'698.05
2009.02	MWST Wasser - 360 187	13'100.20	16'845.90	20'586.70	9'359.40
2009.03	MWST Kehricht - 360 182	10'540.15	18'317.90	20'276.25	8'581.80
201	Kurzfristige Schulden	22'300.00	27'780.00	180.00	49'900.00
2019	Übrige kurzfristige Schulden	22'300.00	27'780.00	180.00	49'900.00
2019.01	Spenden Hängebrücke Sundbach (Ruchenbühl)	22'300.00	27'780.00	180.00	49'900.00
202	Mittel- und langfristige Schulden	6'174'700.00	2'200'000.00	1'739'600.00	6'635'100.00
2021	Schuldscheine	6'174'700.00	2'200'000.00	1'739'600.00	6'635'100.00
2021.03	RB Ringgenberg, Festdarlehen 80175.26/1 01.05.2006 - 30.04.2016, 3.49%	1'000'000.00			1'000'000.00
2021.06	SUVA, Luzern, Festdarlehen 40001686, 26.05.2015 - 25.05.2022, 0.41 %	0.00	2'200'000.00		2'200'000.00
2021.07	SUVA, Luzern, Festdarlehen 23127100 26.05.2010 - 26.05.2015, 1.99 %	1'500'000.00		1'500'000.00	0.00
2021.09	Postfinance, Festdarlehen 210019661	200'000.00		200'000.00	0.00

Einwohnergemeinde Beatenberg HRM1 **Bestandesrechnung 2015**

Konto	Bestandesrechnung Bestandesgliederung	Bestand per 01.01.2015	Veränderungen		Bestand per 31.12.2015
			Zuwachs	Abgang	
2021.12	Die Post, Postfinance, Festdarlehen PF.002795, 24.06.2013 - 23.06.2017, 0.70%	3'000'000.00			3'000'000.00
2021.13	beco Berner Wirtschaft, 348'000 zinslos, 523171, Werkhof/ZSA	116'000.00		11'600.00	104'400.00
2021.18	beco Berner Wirtschaft IHG-Darlehen 023.08.040/1 Fitzligrabenbrücke (zinslos)	358'700.00		28'000.00	330'700.00
203	Verpflichtungen für Sonderrechnung	6'475.95	31'317.13	269.20	37'523.88
2033	Verwaltete Stiftungen	6'475.95	31'317.13	269.20	37'523.88
2033.03	Sparhefte Schule Beatenberg	0.00	31'316.03		31'316.03
2033.04	Reisegutfonds	2'233.30	1.10	269.20	1'965.20
2033.30	BT: Anteil Sporttaxe für Investitionen Hallenbad	4'242.65			4'242.65
204	Rückstellungen	194'893.60	-23'899.20	66'000.00	104'994.40
2040	Laufende Rechnung	98'893.60	-23'899.20	20'000.00	54'994.40
2040.01	Rückstellungen Laufende Rechnung	98'893.60	-23'899.20	20'000.00	54'994.40
2049	Wertberichtigung auf Guthaben	96'000.00		46'000.00	50'000.00
2049.01	Wertberichtigung auf Steuer Guthaben und übrige Guthaben	96'000.00		46'000.00	50'000.00
205	Transitorische Passiven	74'993.80	38'184.30	74'993.80	38'184.30
2050	Transitorische Passiven	74'993.80	38'184.30	74'993.80	38'184.30
2050.02	Transitorische Passiven	74'993.80	38'184.30	74'993.80	38'184.30
22	SPEZIALFINANZIERUNGEN	1'510'569.52	505'287.80	247'938.30	1'767'919.02
228	Verpflichtungen für Spezialfinanzierungen	1'510'569.52	505'287.80	247'938.30	1'767'919.02
2280	Spezialfinanzierungen gestützt auf übergeordnetes Recht	1'501'100.12	505'240.45	247'938.30	1'758'402.27
2280.01	Ersatzbeiträge Schutzraumspflicht	91'051.00		2'833.00	88'218.00
2280.02	Spezialfinanzierung Rechnungsausgleich Wasseranlagen	578'608.86	5'703.50		584'312.36
2280.03	Spezialfinanzierung Rechnungsausgleich Abwasseranlagen	36'377.73	181'295.95		217'673.68
2280.04	Spezialfinanzierung Rechnungsausgleich Abfallentsorgung	191'410.58		69'690.30	121'720.28
2280.05	Spezialfinanzierung Werterhaltung Wasseranlagen	0.00	175'415.00	175'415.00	0.00
2280.06	Spezialfinanzierung Werterhaltung Abwasseranlagen	603'651.95	142'826.00		746'477.95
2281	Spezialfinanzierungen gestützt auf Gemeindereglemente	9'469.40	47.35		9'516.75
2281.01	Parkplatzersatzabgabe	9'469.40	47.35		9'516.75
23	EIGENKAPITAL	890'381.91	27'155.06		917'536.97
239	Eigenkapital	890'381.91	27'155.06		917'536.97
2390	Eigenkapital	890'381.91	27'155.06		917'536.97
2390.01	Eigenkapital	890'381.91	27'155.06		917'536.97

Eventualverpflichtungen

- Keine

Nicht bilanzierte Leasingverbindlichkeiten per 31.12.2015

- Keine

Brandversicherungswerte der Sachanlagen per 31.12.2015

- Gemäss Liegenschaftsverzeichnis

LIEGENSCHAFTSVERZEICHNIS EINWOHNERGEMEINDE BEATENBERG

31. Dezember 2015

Parz. Nr.	Bezeichnung	Gebäude Nr.	Amtl. Wert	GVB	Fibu-Konto	Finanz-vermögen	Verwaltungs-vermögen
89	Feuerwehrmagazin	780 B	12'100.00	45'100.00	1143.12		0.00
108	Weg		-				
119	Weg		-				
125	Weg		-				
126	Wald		240.00		1145.05		0.00
128	Strasse, Weg, Trottoir	780	-				
132	Strasse		-				
196	Weg		-				
222	Schulhaus Waldegg		1'820'700.00	3'270'900.00	1143.02	630.00	327'131.45
227	Land/Waldung Ruchenbühl		610'640.00	1'007'200.00	1023.07		0.00
	Pumpwerk	964 A		597'800.00	1145.02		
228	Magazin	964 B	10'100.00	45'100.00	1143.14		0.00
231	Strasse, Trottoir Bahnhof-Kirche	985 H	7'500.00				
232	Friedhof	379	-		1143.16		0.00
388	Land, Wald, Weg obere Matte		300.00		1145.04		0.00
389	Parkplatz Wydi		-				
858	Werkhof		3'018'330.00	4'511'600.00	1143.09		0.00
887	Gemeindeverwaltung		1'785'990.00	2'910'000.00	1023.09	801'040.80	0.00
	Schopf	393		33'900.00	1143.01		0.00
1014	Strasse, Parkplatz	381 H	70'700.00				
1132	Wohnhaus	408 A	77'860.00	180'000.00	1023.02	43'850.00	
	Schopf	432		30'000.00			
1296	Weg	546 A	120.00				
1366	Magazin		1'300.00	24'500.00	1143.11		0.00
1399	Waldmatte, WV Druckreduziern.		5'500.00	101'500.00	1023.04	1.00	
1420	Schulhaus Areal		826'700.00	2'550'000.00	1023.01	400'002.00	
1422	Quellenrecht Halte	97	-				
1423	Quellenrecht Weid		-				
1439	Strasse		-				
1458	Strasse	610	-				
1571	Schnitzellager + Waldung		87'800.00	225'600.00	1145.03		0.00

Parz. Nr.	Bezeichnung	Gebäude Nr.	Amtl. Wert	GVB	Fibu-Konto	Finanz-vermögen	Verwaltungs-vermögen
1571	Schnitzlager + Waldung	610	-		1143.17		0.00
1577	Strasse		-				
1599	Weg Underi Sundlouene		-				
1608	Weg Matte		-				
1625	Platz		-				
1714	Quellenrecht	388 C	-				
1722	Quellenrecht		-				
1724	Schulhaus Obere Matte		798'890.00	3'600'000.00	1143.03		1'421'892.10
1805	Land		150.00		1023.06	230.00	
1820	ARA Waldegg, Regenrückhaltebeck.	589	114'000.00	300'000.00			
1908	ARA Wang	137 A	659'700.00	1'681'700.00			
1909-1	Turnhalle	388 E	415'500.00	4'511'600.00	1143.05		0.00
1909-1	Turnhalle	388 E			1143.15		0.00
1909-2	Saal	388 E	624'600.00		1143.04		0.00
1909-3	Hallenbad	388 E	1'607'800.00		1143.20		1.00
1941	Rinderschürli/Riedboden, Reservoir	327 B	477'910.00	900'000.00			
1942	Weg		-				
1985	Strasse		-				
2022	Strasse		10.00				
2023	Strasse		-				
2069	Milchhütte, ehem. Pumpstation WV	128 H	55'500.00	145'600.00			
2082	Strasse		-				
2101	Strasse		-				
2105	Weg		-				
2143	Strasse		-				
2159	Weg		-				
2164	Weg		-				
2171	Weg		-				
2172	Betriebswarte WV	488 A	-				
2180	Weg		28'600.00	146'600.00			
2192	Weg		-				
2221	Strasse		20.00				
2222	Strasse		-				
2290	Strasse/Parkplatz		14'800.00				
2292	Magazin		195'700.00				
90020	unterird. Quellfassung	547D	-	-			

Parz. Nr.	Bezeichnung	Gebäude Nr.	Amtl. Wert	GVB	Fibu-Konto	Finanz-vermögen	Verwaltungs-vermögen
90025	Pumpstation	971 F	101'700.00	236'900.00			
90027	Zivilschutzanlage	635 B	129'500.00	282'000.00	1143.19		0.00
90031	WC-Anlage	977 F	16'400.00	101'500.00	1143.18		0.00
90034	Bootsplätze		16'700.00		1023.10	104'994.20	
90047	Reservoir Waldegg/Rotmoos	820F	Parz. 240.02 Bäuert Wald.	1'900'000.00			
	Reservoir Mittelhaag	871	Parz. 240.02 Bäuert Wald.	180'000.00			
	Pumpwerk Holzflüh	883A	Parz. 246 Alp Holzflüh	80'000.00			
	Waldung Alpenrose				1145.01		0.00
	Zivilschutzanlage Sundlaunen				1143.21		0.00
	Anlagen Wasserversorgung SF				1141.70		824'603.05
	Anlagen Abwasserentsorgung SF				1141.71		1.00
	Tiefbauten Diverse						553'550.25
			13'593'360.00	29'599'100.00		1'350'748.00	3'127'178.85
							4'477'926.85

Wiederbeschaffungswert, Werterhaltungskosten und Einlage in die Spezialfinanzierung Werterhalt für Wasserversorgungsanlagen¹

Rechnungsjahr: 2015

Wasserversorgung: 3803 Beatenberg

Kontaktperson: Urs Schweizer, Finanzverwalter

Telefon: 033 841 81 24

Datengrundlagen ☐ Geschätzt GWP ☒ Anlagenbuchhaltung

Anlagenteile	① Wiederbeschaffungswert brutto in Fr.	② Beiträge Dritter ² in Fr.	③ Wiederbeschaffungswert netto in Fr. (① - ②)	④ Nutzungsdauer in Jahren	⑤ Erneuerungsrate in % (100/④)	⑥ Werterhaltungskosten in Fr./Jahr (③*⑤)
1. Wasserfassungen	1'420'000	480'000	940'000	50	2.00%	18'800
2. Aufbereitungsanlagen	650'000	227'500	422'500	33	3.00%	12'675
3. Pumpwerke, Druckreduzier- und Messschächte	930'000	325'500	604'500	50	2.00%	12'090
4. Reservoir	2'770'000	970'000	1'800'000	66	1.50%	27'000
5. Leitungen und Hydranten	8'970'000	2'222'000	6'748'000	80	1.25%	84'350
6. Mess-, Steuerungs-, Fernwirkanlagen	550'000	140'000	410'000	20	5.00%	20'500
7. Einkaufssummen, einmalige Konzessionsabgaben ³			-			-
Total 1 - 7	15'290'000	4'365'000	10'925'000			175'415

⑦ Bestand Verwaltungsvermögen in Franken		in Prozent von ③: (100*⑦/③)
⑧ Bestand Spezialfinanzierung Werterhalt in Franken		in Prozent von ③: (100*⑧/③)

Bemerkungen: Die Angaben betreffend den Wiederbeschaffungswerten stammen vom Ingenieurbüro Beat Sterchi GmbH, Beatenberg

⑨ Gewählter Einlagesatz in Prozent ⁵	100%
⑩ berechnete Einlage in SF Werterhalt in Franken (⑥ x ⑨)	175'415
Einmalige Anschlussgebühren, an Einlage angerechnet ⁶	
Einlage Spezialfinanzierung abzüglich Anschlussgebühren	175'415
① Anzahl Einwohner im Versorgungsgebiet	
② Einlage pro Einwohner in Franken (⑩ / ①)	-

Datum: 05.03.2016

Unterschrift:

¹ Dieses Blatt ist Bestandteil der Jahresrechnung

² Zu erwartende Beiträge aus dem kantonalen Trinkwasserfonds und von der Gebäudeversicherung abziehen (beim AWA erfragen).

³ Einkaufssummen an andere Wasserversorgungen, einmalige Konzessionsabgaben oder dergleichen - die Abschreibungssätze sind anhand der Laufzeiten festzulegen. Bestehen Kategorien mit unterschiedlichen Abschreibungssätzen, so ist die Rubrik 7 manuell mit zusätzlichen Zeilen zu ergänzen. Einkaufssummen an andere Wasserversorgungen sind verbindlich mit einem Abschreibungssatz von 3 % einzutragen.

⁴ Ermittlung des Einlageprozentsatzes gemäss Kapitel 6.1. der WEA-Broschüre "Finanzierung der Wasserversorgung" (2004).

⁵ Die Einlage in die Spezialfinanzierung muss mindestens 60% betragen, solange Verwaltungsvermögen besteht oder der Bestand der SF Werterhalt nicht mehr 25% des Wiederbeschaffungswertes beträgt.

⁶ Die einmaligen Anschlussgebühren dürfen an die jährliche Einlage in die Spezialfinanzierung Werterhalt angerechnet werden.

Wiederbeschaffungswert, Werterhaltungskosten und Einlage in die Spezialfinanzierung Werterhalt für die kommunalen Abwasseranlagen und gegebenenfalls den Gemeindeanteil an den regionalen Anlagen ¹

Rechnungsjahr: 2015

Gemeinde: 3803 Beatenberg Kontaktperson: Urs Schweizer Telefon: 033 841 81 24 E-Mail: u.schweizer@beatenberg.ch

Aktualisierungsjahr:

Datengrundlagen Gemeinde ☐ AWA ☒ Anlagenbuchhaltung Rechnung 15

Datengrundlagen Verband ☐ AWA ☐ Anlagenbuchhaltung

1. Gemeindeanlagen

1.1 Kanalisationen	6'943'000	80	1.25%	86'788	100%	86'788
1.2 Spezialbauwerke	1'115'000	50	2.00%	22'300	100%	22'300
1.3 Abwasserreinigungsanlagen	-	33	3.00%	-	-	-
Total 1 (1.1 - 1.3) bzw. mittlerer Einlagesatz (Spalte ⑤)	8'058'000			109'088	100%	109'088

2. Gemeindeanteil an regionalen Anlagen ³

2.1 Kanalisationen		80	1.25%	-	-	-
2.2 Spezialbauwerke		50	2.00%	-	-	-
2.3 Abwasserreinigungsanlagen	1'124'633	33	3.00%	33'739	100%	33'739
Total 2 (2.1 - 2.3) bzw. mittlerer Einlagesatz (Spalte ⑤)	1'124'633			33'739	100%	33'739

Total 1 + 2 bzw. mittlerer Einlagesatz (Spalte ⑤)	9'182'633			142'826	100%	142'826
Einmalige Anschlussgebühren, an Einlage angerechnet ⁴						
Einlage Spezialfinanzierung abzüglich Anschlussgebühren						142'826

⑦ Stand Verwaltungsvermögen						Höchstens Fr. 200 / EW ⁵
⑧ Stand Spezialfinanzierung Werterhalt						EW ⁶ Fr./EW

Bemerkungen: Die Angaben betreffend den Wiederbeschaffungswerten, 1. Gemeindeanlagen, stammen vom Ingenieurbüro Beat Sterchi GmbH, Beatenberg

Datum:

05. Mrz 16

Unterschrift:

¹ Diese Blatt ist Bestandteil der Jahresrechnung. Eine Kopie senden Sie bitte an das AWA:

ae.awa@bve.be.ch

² Die Einlage in die Spezialfinanzierung muss mindestens 60% betragen, solange der Bestand der SF Werterhalt nicht mehr als 25% des Wiederbeschaffungswertes beträgt.

³ Daten des Teils 2 nur dann angeben, wenn der Verband die Einlage in die Spezialfinanzierung nicht selber vornimmt. (Anteil gemäss Kostenverteiler Verband).

⁴ Die einmaligen Anschlussgebühren dürfen an die jährliche Einlage in die Spezialfinanzierung Werterhalt angerechnet werden.

⁵ Gemäss Artikel 32, Absatz 4 KGV ist die Einlage in die Spezialfinanzierung auf jährlich Fr. 200 (Gemeinde und Region) pro Einwohnerwert beschränkt.

⁶ Einwohnerwert (EW): Gemäss Artikel 36g KGV.



An die Gemeindeversammlung der
Einwohnergemeinde Beatenberg
3803 Beatenberg

Bestätigungsbericht des Rechnungsprüfungsorgans zur Jahresrechnung 2015

Als Rechnungsprüfungsorgan haben wir die Jahresrechnung, bestehend aus Bestandesrechnung, Laufender Rechnung, Investitionsrechnung und Anhang für das am 31. Dezember 2015 abgeschlossene Rechnungsjahr geprüft.

Der Gemeinderat ist für die Aufstellung der Jahresrechnung in Übereinstimmung mit den gesetzlichen Vorschriften verantwortlich. Er ist auch für die Auswahl und die Anwendung sachgemässer Rechnungslegungsmethoden sowie die Vornahme angemessener Schätzungen verantwortlich.

Unsere Verantwortung ist es, aufgrund unserer Prüfung ein Prüfungsurteil über die Jahresrechnung abzugeben. Wir haben unsere Prüfung in Übereinstimmung mit den gesetzlichen Vorschriften vorgenommen. Unsere Prüfung erfolgte nach den Grundsätzen, wonach eine Prüfung so zu planen und durchzuführen ist, dass wir hinreichende Sicherheit gewinnen, ob die Jahresrechnung frei von wesentlichen falschen Angaben ist. Wir bestätigen, dass wir die gesetzlichen Anforderungen hinsichtlich Befähigung und Unabhängigkeit erfüllen.

Eine Prüfung beinhaltet die Durchführung von Prüfungshandlungen zur Erlangung von Prüfungsnachweisen für die in der Jahresrechnung enthaltenen Wertansätze und sonstigen Angaben. Die Auswahl der Prüfungshandlungen liegt im pflichtgemässen Ermessen des Prüfers. Dies schliesst eine Beurteilung der Risiken wesentlicher falscher Angaben in der Jahresrechnung als Folge von Verstößen oder Irrtümern ein. Die Prüfung umfasst zudem die Beurteilung der Angemessenheit der angewandten Rechnungslegungsmethoden, der Plausibilität der vorgenommenen Schätzungen sowie eine Würdigung der Gesamtdarstellung der Jahresrechnung. Wir sind der Auffassung, dass die von uns erlangten Prüfungsnachweise eine ausreichende und angemessene Grundlage für unser Prüfungsurteil bilden.

Nach unserer Beurteilung entspricht die Jahresrechnung für das am 31. Dezember 2015 abgeschlossene Rechnungsjahr den gesetzlichen Vorschriften.

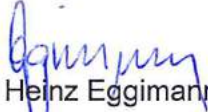
Wir beantragen, die vorliegende Jahresrechnung 2015 mit Aktiven und Passiven von CHF 10'589'136.52 und mit einem Ertragsüberschuss von CHF 27'155.06 zu genehmigen.

Urtenen-Schönbühl, 29. April 2016

ROD

Treuhandgesellschaft des
Schweizerischen Gemeindeverbandes AG


Peter Röthlisberger
Mandatsleiter


Heinz Eggimann