

# Wintersportbericht Beatenberg

Montag, 12. März 2018

Heute: 6°C /



Morgen: 3°C



Strassensituation:

Interlaken – Beatenberg

schneefrei

Dorf Beatenberg

schneefrei

Niederhorn		Temperatur	Schneehöhe	Talabfahrt
Gondelbahn (08.40 - 16.40 Uhr)	✘	3°C	85 cm	✘
Bügelift (09.30 – 16.30 Uhr)	✘			✘
<b>Pisten</b>	<b>Racing</b> ✘	<b>Slalom</b> ✘	<b>Flösch</b> ✘	
Hohwald				
Bügelift (10.00 – 16.00 Uhr)	✘	4°C	30 cm	
Kinderskilifte	✘			
Boden				
Tellerlift (13.00 – 16.00 Uhr)	✘	6°C	5 cm	

Winterwanderwege		Länge	Zeit
Niederhorn-Waldegg	✘	10 km	Ca. 3.0 h
Niederhorn-Vorsass	✘	3 km	Ca. 1.0 h
Vorsass-Bodealp-Beatenberg	✘	6 km	Ca. 1.5 h
Gibelweg, oberer Kirchweg	✘	3 km	Ca. 1.0 h
Waldegg-Holzflüh-Habkern (auch Langlauf möglich)	✘	7 km	Ca. 2.5 h
Bodealp-Rischeren-Waldegg	✘	7.5 km	Ca. 2.5 h
Rundweg Hohwald	✘	4 km	Ca. 1.0 h

Schlittelweg		Länge
Niederhorn-Vorsass	✘	3 km

Langlaufloipe		Länge
Amisbühl (schiebedeckt)	✘	6 km
Rischeren-Bodealp (nicht präpariert)	✘	10 km
<b>Schneeschuhtails</b>	Zwei Trails	Ausgesteckt

## «Beatenberg on Glice

Hinter dem Tourist Center Beatenberg befindet sich eine Schlittschuhbahn. Kinder und Erwachsene können auf einer Fläche von 10 x 16 Meter auf synthetischem Eis ihre Runden drehen. Schlittschuhvermietung bei Intersport Grossniklaus. Lassen Sie sich dieses Vergnügen nicht entgehen und schauen Sie vorbei. Pins für das Eislaufen sind bei Intersport Grossniklaus und im Tourist Center erhältlich. **Wir freuen uns, Sie wieder auf der Eisbahn begrüßen zu dürfen.**

Bergrestaurants		Telefon
Berghaus Niederhorn	✘	Tel. 033 841 11 10
Bärgrestaurant Vorsass	✘	Tel. 033 841 00 28
Alphütte Hohwald ab 10.00 Uhr	✘	Tel. 033 841 41 11
Enzian-Bar ab 11.00 Uhr bei schönem Wetter	✘	Tel. 079 774 93 31
Chüematte-Beizli	✘	Tel. --

**Panorama-Hallenbad**  
 Dienstag bis Freitag 13.00-19.30 Uhr / Samstag & Sonntag 13.00-17.00 Uhr / Montag geschlossen

**Grossniklaus Sport Tel. 033 841 14 73**  
**Öffnungszeiten:** Täglich geöffnet von 08.00-12.00 & 13.30-18.30 Uhr /  
 Sonntage von 09.00-12.00 & 13.30-17.00 Uhr

**Veranstaltungen**  
**Jeweils Freitag und Samstagabend Sternenschlitteln am Niederhorn.**  
 Anmeldung erforderlich 033 841 08 41

Weitere Informationen	Telefon	Info-Band
Beatenberg Tourismus <b>Öffnungszeiten:</b> Montag- Freitag 08.00 – 12.00 & 13.30 – 17.30 Samstag 10.00 – 12.00 Uhr	033 841 18 18	-
Niederhornbahn AG	033 841 08 41	033 841 14 20
Skilift Hohwald	033 841 11 51	033 841 11 51
Skilift Boden	033 841 18 18	-
Schneesportschule Beatenberg	033 841 22 00	-

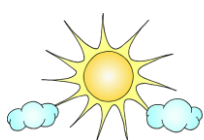


**Legende:**

sonnig



leicht bewölkt



✘ geschlossen

wechselhaft



✔ offen

stürmisch



Regen



Schnee

