



Erholung von der ersten Minute an

Beatenberg • (BE)

Bruttogeschossfläche

ca. 111 m²

Räume

3.5 DG Whg plus Galerie

Kaufpreis

CHF 785'000.00

www.engelvoelkers.ch/jungfrauregion

Objekt ID W-00M5CA



Lageplan

Eckdaten

• Lage	3803 Beatenberg	• Baujahr	2008/09
• Bruttogeschossfläche	ca.111 m ²	• Heizung	Pellets/ Bodenheizung
• Galerie Bruttogeschossfläche	ca.28 m ²	• Parkplatz	1
• Balkonflächen	ca. 25.56 m ²	• Kaufpreis	CHF 785'000.00

Hinweis

Alle Angaben basieren ausschliesslich auf Informationen, die uns von unserem Auftraggeber zur Verfügung gestellt wurden. Engel & Völkers übernimmt keine Gewährleistung (weder ausdrücklich noch stillschweigend) für Richtigkeit, Vollständigkeit und Aktualität dieser Angaben. Engel & Völkers ist insbesondere nicht verpflichtet, nicht mehr aktuelle Informationen zu entfernen oder sie ausdrücklich als solche zu kennzeichnen. Zwischenverkauf vorbehalten.

Monika Bieri · Mobil +41-(0)79-961 61 67
Monika.bieri@engelvoelkers.com

Höheweg 72 · 3800 Interlaken
G N real estate gmbh · Tel. +41-(0)33-822 70 70
Lizenzpartner der Engel&Völkers Wohnen Schweiz AG



Blick vom Balkon

Objektbeschreibung

In einer der attraktivsten Lagen in Beatenberg in einer modernen und hochwertigen Ueberbauung steht eine grosszügige 3 ½ Zimmer Wohnung mit Galerie zum Verkauf. Die Wohnung wurde 2009 fertig gestellt und vom jetzigen Besitzer hochwertig und geschmackvoll ausgestattet. Grosse Fenster im Wohn-/Essbereich sorgen für eine helle, angenehme Atmosphäre. Die moderne offene Küche mit Kochinsel und der Wohn-/Essbereich bilden eine harmonische Einheit. Zwei weitere Zimmer und ein schönes Badezimmer mit Duschwanne, Lavabo, Toilette und einer Waschmaschinen/Tumbler Einheit komplettieren die untere Ebene der Wohnung. Eine Treppe führt auf die Galerie und ein weiteres Zimmer.

Sowohl auf der unteren Ebene, als auch auf der Galerie-Ebene befindet sich ein südlich ausgerichteter Balkon mit unverbaubarem, spektakulärem Blick auf die Berge der Berner Alpen. Es gibt wohl kaum einen schöneren Blick auf das Dreigestirn Eiger, Mönch und Jungfrau. Durch die sonnige, geschützte Lage der Wohnung wird der Aufenthalt auf den Balkonen zum Genuss. Ein offener Stellplatz, ein Kellerabteil und ein gemeinschaftlich genutzter Velo-/Skiraum vervollständigen das Angebot.

Eine Besichtigung kann jederzeit kurzfristig erfolgen. Die Wohnung kann von Schweizern oder Ausländern mit B- oder C- Bewilligung erworben werden.

Monika Bieri · Mobil +41-(0)79-961 61 67
Monika.bieri@engelvoelkers.com

Höheweg 72 · 3800 Interlaken
G N real estate gmbh · Tel. +41-(0)33-822 70 70
Lizenzpartner der Engel&Völkers Wohnen Schweiz AG



Blick auf Eiger Mönch und Jungfrau und den Thunersee

Lagebeschreibung Beatenberg

Hoch über dem Thunersee und der weltbekannten Tourismusmetropole Interlaken, auf einer Sonnenterrasse 1200 Meter über Meer gelegen, bietet Beatenberg einen der schönsten Logenplätze vor der Kulisse der Berner Alpen. Majestätisch erscheinen die schneeweißen Eisriesen Eiger, Mönch und Jungfrau vor dem stahlblauen Himmel. Blaugrün glitzert der Thunersee in der Sonne. Mit Recht wird Beatenberg als die Sonnenterrasse des Berner Oberlandes bezeichnet. Mit einer Dorflänge von sieben Kilometer gilt Beatenberg zudem als das längste Dorf Europas. Zahlreiche Restaurants sorgen mit verschiedenen Spezialitäten für das leibliche Wohl der Gäste. Im familienfreundlichen Ferienort braucht sich niemand zu langweilen. Dafür sorgen im Sommer gut ausgebaute Wanderwege, ein vielseitiges Gästeprogramm und viele attraktive Sportange-

bote. Im Sommer ist Beatenberg vor allem wegen seinen wunderbaren Wanderwegen beliebt. Wegen der guten Thermik und der einfachen Start- und Landeplätze ist Beatenberg auch ein Eldorado für Gleitschirmflieger. Für Tennisspieler hat es zwei gepflegte Sandplätzen. Im Winter befördern eine Gondelbahn und 3 Skilifte die Ski- und Snowboardfahrer in zwei Skigebiete. 16 km Langlaufloipen, zauberhafte Winterwanderwege, ein 7 km langer Schlittelweg, ein Eisfeld für Eislauf und Hockey sowie das Panorama-Hallenbad mit Sauna und Solarium runden das winterliche Angebot ab. Wer aber weniger sportbegeistert ist, der findet Ruhe und Erholung auf den durch verschneite Wälder führenden Spazierwegen oder genießt ganz einfach die gesunde Luft, die wärmende Wintersonne und das einzigartige Panorama.

Monika Bieri · Mobil +41-(0)79-961 61 67

Monika.bieri@engelvoelkers.com

Höheweg 72 · 3800 Interlaken

G N real estate gmbh · Tel. +41-(0)33-822 70 70

Lizenzpartner der Engel&Völkers Wohnen Schweiz AG



ENGEL & VÖLKERS



Wohnzimmer



Küche



Galerie



Galerie



Sicht von der Galerie auf das Wohnzimmer



Sicht vom Galerie Balkon

Monika Bieri · Mobil +41-(0)79-961 61 67
Monika.bieri@engelvoelkers.com

Höheweg 72 · 3800 Interlaken
G N real estate gmbh · Tel. +41-(0)33-822 70 70
Lizenzpartner der Engel&Völkers Wohnen Schweiz AG



Zimmer

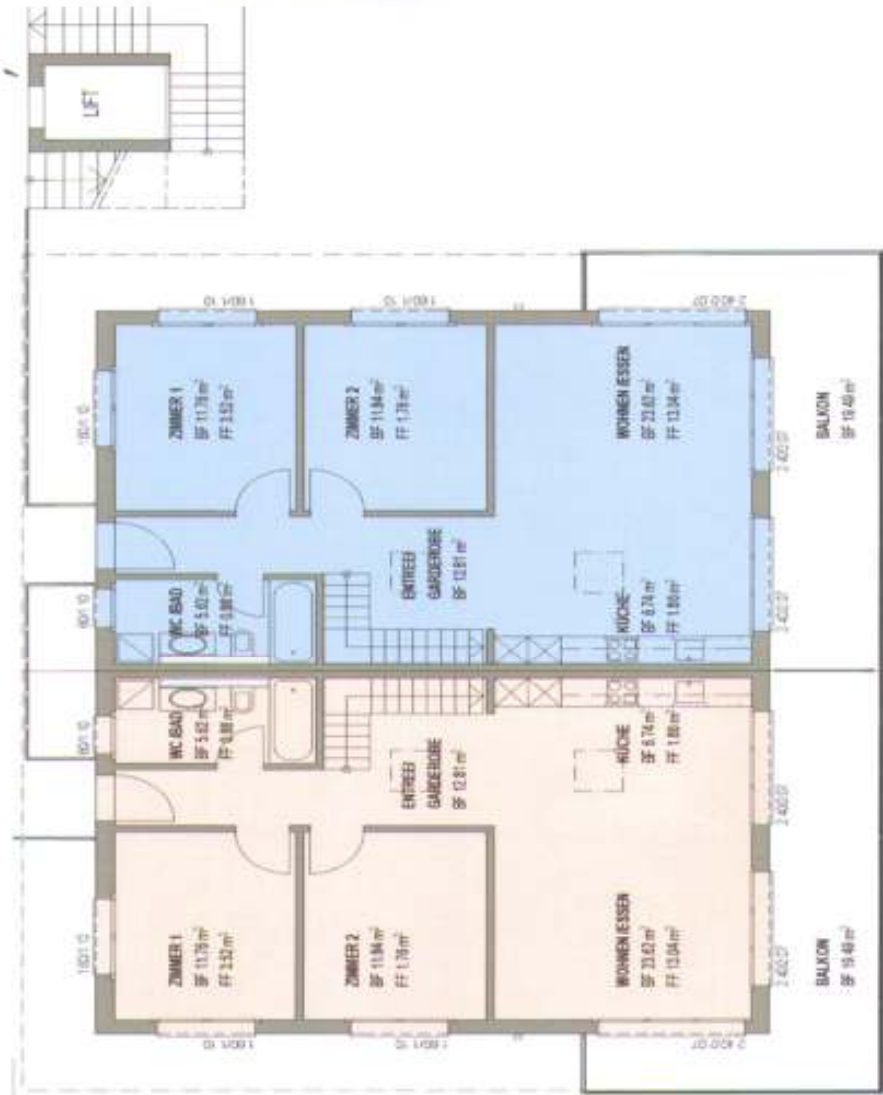


Waschmaschine Tumbler



Dusche/Badewanne

Grundriss



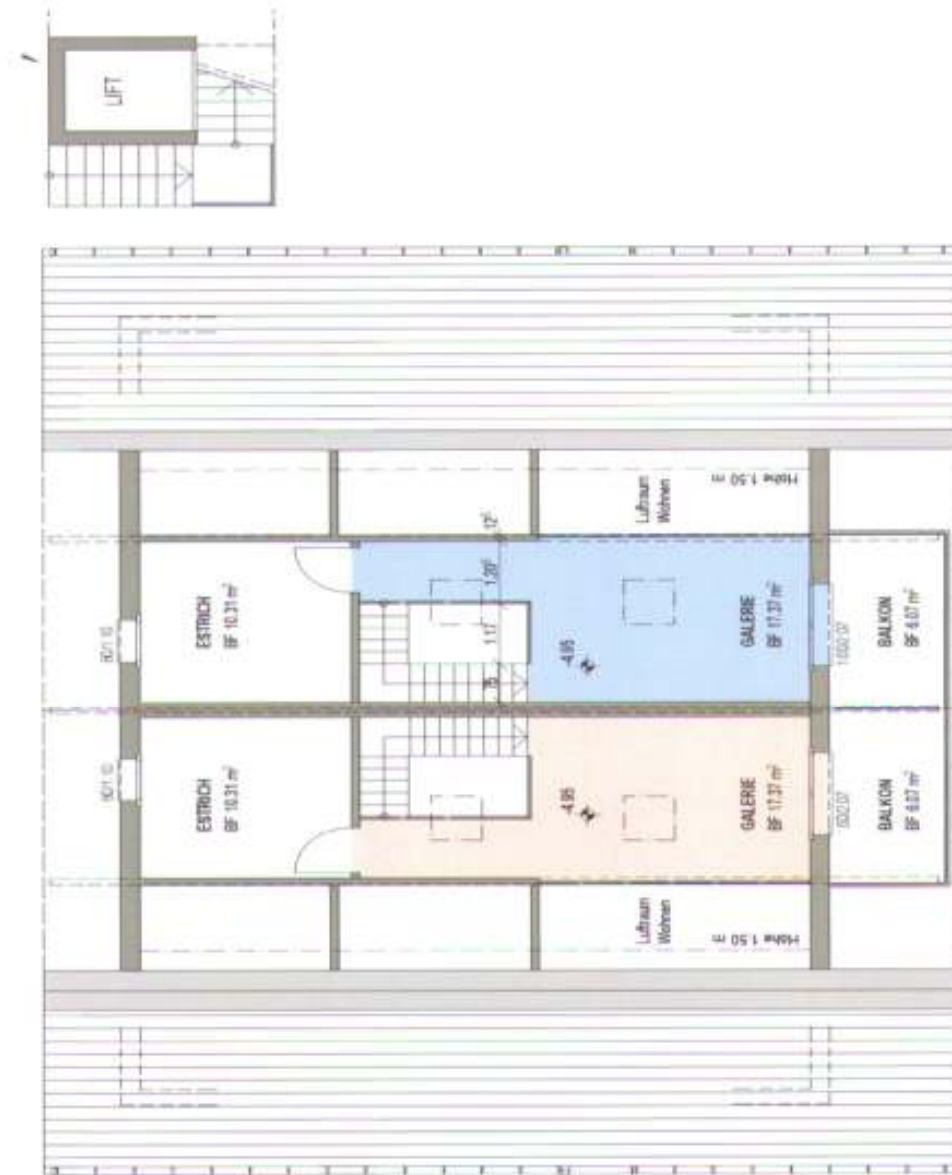
Wohnung BLAU

Der Grundriss ist nicht massstabgerecht. Diese Unterlagen wurden uns vom Auftraggeber übergeben.
Für die Richtigkeit der Angaben können wir daher keine Gewähr übernehmen

Monika Bieri · Mobil +41-(0)79-961 61 67
Monika.bieri@engelvoelkers.com

Höheweg 72 · 3800 Interlaken
G N real estate gmbh · Tel. +41-(0)33-822 70 70
Lizenzpartner der Engel&Völkers Wohnen Schweiz AG

Grundriss



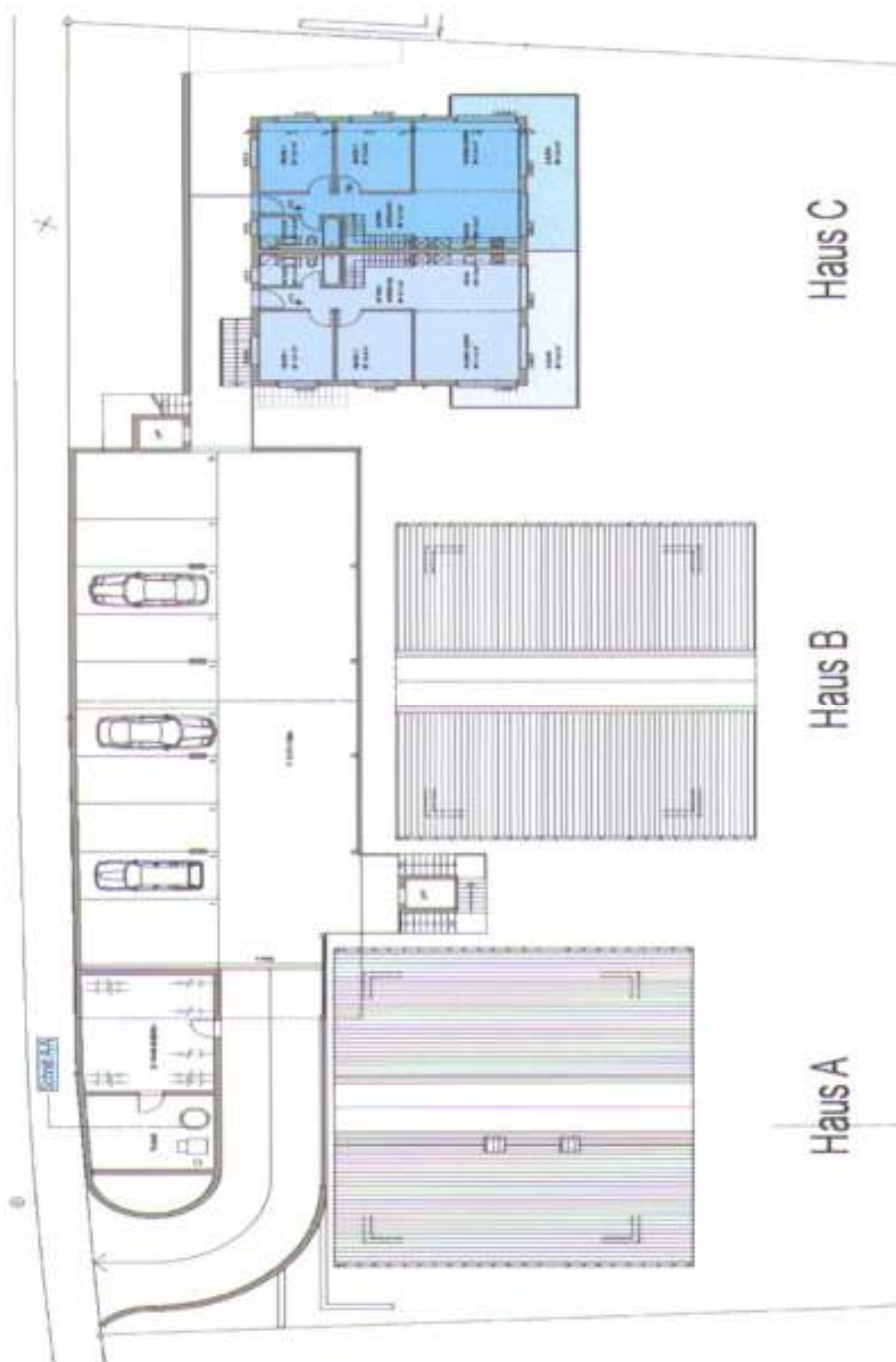
Galerie

Der Grundriss ist nicht massstabgerecht. Diese Unterlagen wurden uns vom Auftraggeber übergeben. Für die Richtigkeit der Angaben können wir daher keine Gewähr übernehmen

Monika Bieri · Mobil +41-(0)79-961 61 67
Monika.bieri@engelvoelkers.com

Höheweg 72 · 3800 Interlaken
G N real estate gmbh · Tel. +41-(0)33-822 70 70
Lizenzpartner der Engel&Völkers Wohnen Schweiz AG

Grundriss



Keller

Der Grundriss ist nicht massstabsgerecht. Diese Unterlagen wurden uns vom Auftraggeber übergeben. Für die Richtigkeit der Angaben können wir daher keine Gewähr übernehmen

Monika Bieri · Mobil +41-(0)79-961 61 67
Monika.bieri@engelvoelkers.com

Höheweg 72 · 3800 Interlaken
G N real estate gmbh · Tel. +41-(0)33-822 70 70
Lizenzpartner der Engel&Völkers Wohnen Schweiz AG